

Sha Maison

積水ハウス品質のお部屋を シャーメゾン ショップ Shop

名古屋市営地下鉄桜通線

桜山駅 徒歩6分

モバイルで見る



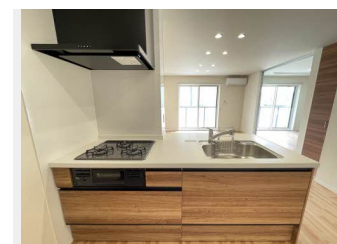
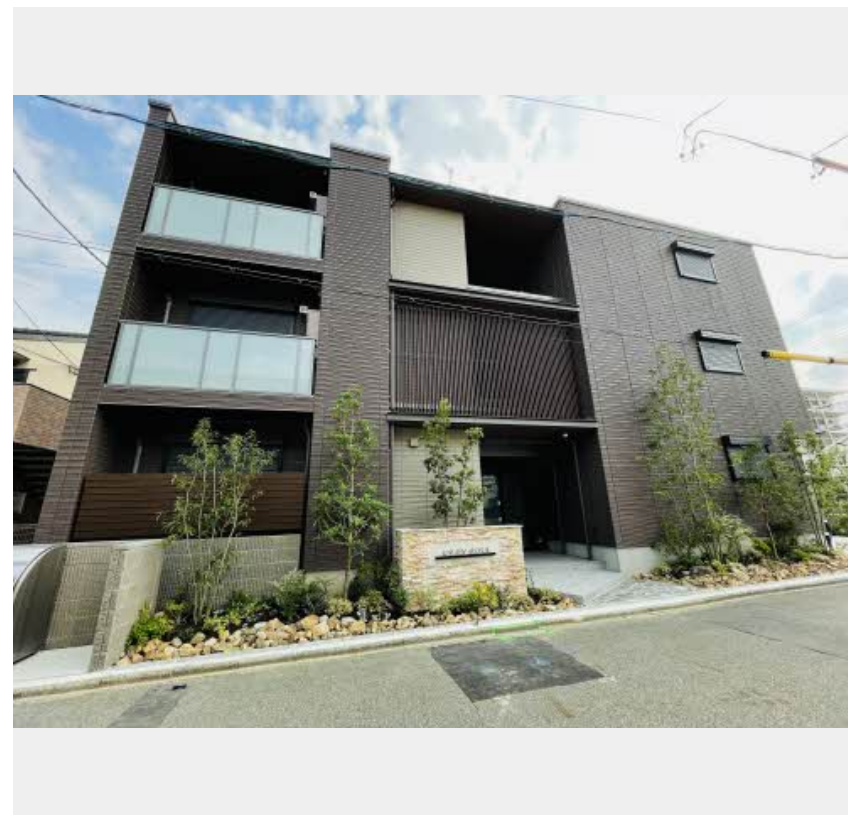
2LDK
マンション

家賃 **145,000 円**

共益費等 5,500 円

敷金 0 円

礼金 145,000 円



積水ハウスの賃貸住宅 シャーメゾン

Sha Maison

この物件の
オススメ
ポイント

積水ハウスのシャーメゾン！ ■■地下鉄桜通線桜山駅まで徒歩6分 ■■周辺施設：『名古屋市立大学病院』まで徒歩7分『汐路小学校』まで徒歩5分（380M）『汐路中学校』まで徒歩8分（60・・・）

この物件についている こだわり設備

- 高遮音床システム
- 宅配BOX
- 耐震等級3
- インターネット無料(WiFi付)
- TVモニター付きインターホン
- オートロック
- 防犯カメラ
- 防犯ガラス
- 対面キッチン
- コンロ
- 給湯設備
- 追い焚き給湯

駐車場あり/宅配BOX/駐輪場/高遮音床システム「SHAIDD55」/防犯カメラ/インターネット無料(Wi-Fi対応)/オートロック・自動ドア/耐震等級3/LGBTQフレンドリー/高齢者対応可/モニター付ドアホン/玄関鍵(オプナス)/コミュニケーションキッチン/グリル付きコンロ/給湯器(追焚機能付)/ユニットバス1418/全身ミラー/浴室乾燥機/洗髪洗面化粧台/室内物干し/トイレ(洗浄機能付便座)/エアコン/ガスコンロ1ヶ所(リビング)/断熱複層ガラス/防犯ガラス(合せガラス)/雨戸(電動シャッタータイプ)/照明器具/人感センサーライト

物件名 グラン ローザ 0301号室
アクセス 名古屋市営地下鉄桜通線 桜山駅 徒歩6分
所在地 愛知県名古屋市瑞穂区川澄町4丁目
ランドマーク -

間取り 2LDK/洋室6.4 洋室6.4 LDK14.9(帖)
専有面積/向き 68.36㎡/南
築年月/構造 2022年8月/重量鉄骨・3階-3階建
入居/契約期間 2024年10月上旬/2年
駐車場 有(別途お問い合わせ下さい)

入居諸条件備考

保証人不要プラン要加入/シャーメゾンライフSUPPORT24(月額880円税込)にご加入いただきます。/ご入居にかかる諸費用として、鍵交換費用(初回契約時)16,500円(税込)/ハウスクリーニング費106,150円(税込)/諸費用100円が必要です。/火災保険へのご加入が条件となります。*ご入居中は、借家人賠償責任保険・個人賠償責任保険が付帯された火災保険へのご加入が必要となります。積水ハウス不動産グループでは、万一の事故の際、グループが連携して迅速に対応できる「シャーメゾンライフGUARD」(*)へのご加入を推奨しております。*保険契約の取扱代理店は、積水ハウス不動産中部(株)および積水ハウス不動産パートナーズ(株)となります。/積水ハウス不動産パートナーズの保証人不要プラン『らくらくパートナー』に加入が必要です。[新規契約時]事務手数料:33,000円(税込)、[毎月]保証料:月額賃料等の2%/諸費用及び、契約に要する費用は別途打合せ/敷地内駐車場は1台14,300円(税込)よりご案内できます★(空室要確認)/更新料:100,000円

※消費税は10%として計算しています。※掲載されている図面・写真等は、作成方法や撮影方法・時期などにより実際とは異なる場合があります。※家具や車などは、配置のイメージであり、賃貸物件に付属していません(家具家電付き等の表示があるものを除く)。

ポイントがたまる
住んでいるだけでポイントが貯まり、
住替え時に家賃が最大3ヶ月分無料に!

株式会社ニッショー
TEL:052-853-0761
FAX: 052-853-0764

新瑞支店

愛知県名古屋市瑞穂区洲山町2丁目25寺本ビル1F
免許番号: 国土交通大臣免許(14)第2018号
所属団体: (公社)愛知県宅地建物取引業協会/東海不動産公正取引協議会

取引形態
仲介