

Sha Maison

積水ハウス品質のお部屋を シャーメゾン ショップ Shop

名古屋市営地下鉄名城線

総合リハビリセンター駅 徒歩7分

モバイルで見る



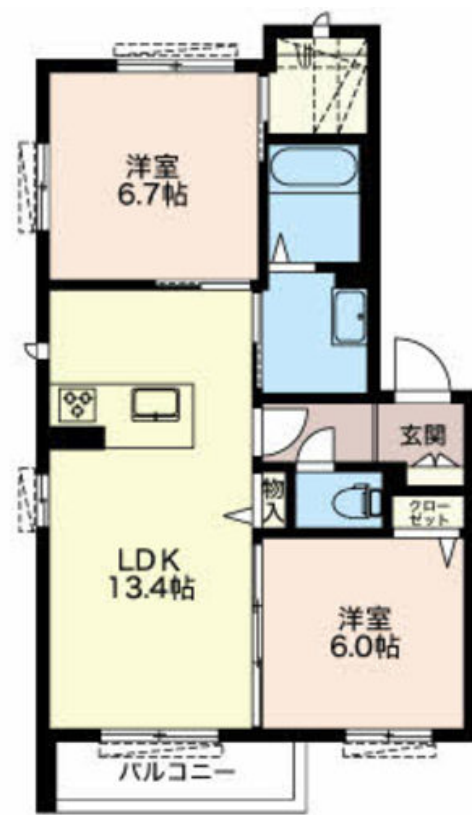
2LDK
マンション

家賃 **110,000 円**

共益費等 6,000 円

敷金 0 円

礼金 150,000 円



この物件の
オススメ
ポイント

積水ハウスのシャーメゾン！ファミリー向けの
2LDK ■■■地下鉄名城線総合リハビリセンター駅まで徒歩
7分 ■■周辺施設：『スギ薬局みかん山』まで徒歩6分『陽
明小学校』まで徒歩5分（4・・・

この物件についている こだわり設備

- 高遮音床システム
- インターネット無料(WiFi付)
- TVモニター付きインターホン
- オートロック
- 対面キッチン
- コンロ
- 給湯設備
- 追い焚き給湯
- 浴室乾燥機
- 洗髪洗面台
- 温水洗浄便座
- エアコン

駐車場あり/オートロック/駐輪場/高遮音床システム「SHAIDD55」/LGBTQフレンドリー/インターネット無料(Wi-Fi対応)/高齢者対応可/モニター付ドアホン/マルチメディア配管有/コミュニケーションキッチン/グリル付きコンロ/給湯器(追焚機能付)/ユニットバス1418/浴室乾燥機/洗髪洗面化粧台/トイレ(洗浄機能付便座)/エアコン/ガスコック1ヶ所(リビング)/断熱複層ガラス/雨戸(1階のみ)/照明器具

積水ハウスの賃貸住宅 シャーメゾン
Sha Maison

物件名	カサベルテ密柑山 W102号室	間取り	2LDK/LDK13.4 洋室6.7 洋室6 (帖)
アクセス	名古屋市営地下鉄名城線 総合リハビリセンター駅 徒歩7分 名古屋市営地下鉄名城線 瑞穂運動場東駅 徒歩12分	専有面積 / 向き	59.7㎡ / 南
所在地	愛知県名古屋市瑞穂区密柑山町1丁目	築年月 / 構造	2016年1月 / 重量鉄骨・1階-3階建
ランドマーク	●名古屋八勝通郵便局 / 距離400m	入居 / 契約期間	2025年1月下旬 / 2年
		駐車場	有 (別途お問い合わせ下さい)

入居諸条件備考

保証人不要プラン要加入/シャーメゾンライフSUPPORT24 (月額880円税込)にご加入いただきます。
/ご入居にかかる諸費用として、鍵交換費用(初回契約時) 16,500円(税込)/ハウスクリーニング費
82,500円(税込)/諸費用635円が必要です。/火災保険へのご加入が条件となります。*ご入居中は、借家人
賠償責任保険・個人賠償責任保険が付帯された火災保険へのご加入が必要となります。積水ハウス不動産グループ
では、万一の事故の際、グループが連携して迅速に対応できる「シャーメゾンライフGUARD」(*)へのご加
入を推奨しております。*保険契約の取扱代理店は、積水ハウス不動産中部(株)および積水ハウス不動産パート
ナーズ(株)となります。/積水ハウス不動産パートナーズの保証人不要プラン『らくらくパートナー』に加入
が必要です。【新規契約時】事務手数料: 33,000円(税込)、[毎月]保証料: 月額賃料等の2%/諸費用
及び、契約に要する費用は別途打合せ/敷地内駐車場は1台8,800円(税込)よりご案内できます★(空き要
確認)/更新料: 100,000円

※消費税は10%として計算しています。※掲載されている図面・写真等は、作成方法や撮影方法・時期などにより実際とは異なる場合があります。※家具や車などは、配置のイメージであり、賃貸物件に付属していません(家具家電付き等の表示があるものを除く)。

ポイントがたまる
住んでいるだけでポイントが貯まり、
住替え時に家賃が最大3ヶ月分無料に!

株式会社ニッショー
TEL:052-853-0761
FAX: 052-853-0764

新瑞支店

愛知県名古屋市瑞穂区洲山町2丁目25寺本ビル1F
免許番号: 国土交通大臣免許(14)第2018号
所属団体: (公社)愛知県宅地建物取引業協会/東海不動産公正取引協議会

取引形態
仲介