



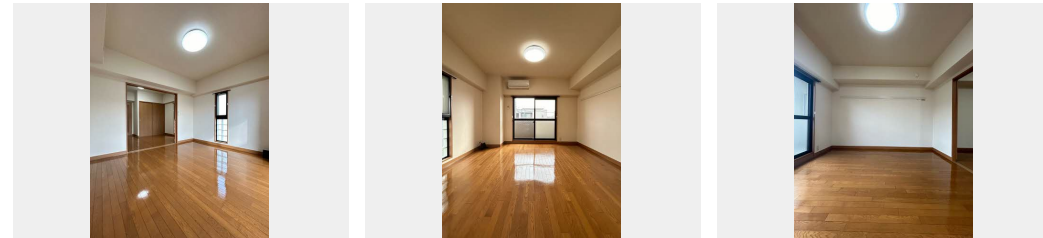
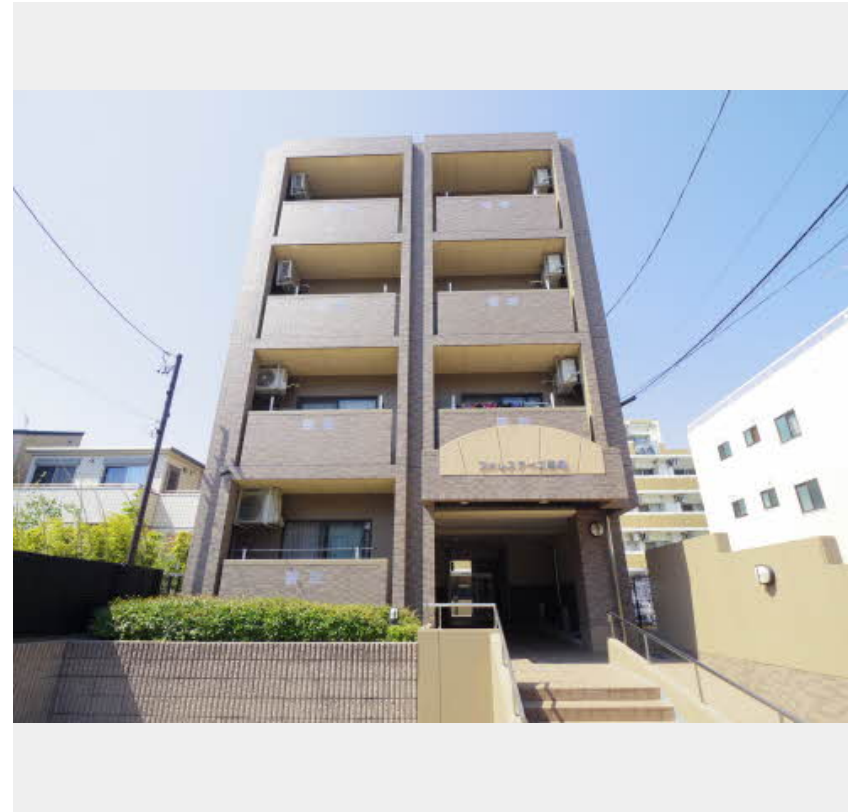
1DK
マンション

家賃 **63,000 円**

共益費等 5,500 円

敷金 0 円

礼金 1 ヶ月



積水ハウスの賃貸住宅 シャーメゾン
Sha Maison

この物件の
**オススメ
ポイント**

- 市営地下鉄桜通線『桜山駅』徒歩5分(400M) / 市営地下鉄桜通線『瑞穂区役所』徒歩10分(800M) 通勤・通学に便利な立地です☆☆
- 快適設備『宅配BOX』完備
- 防犯仕様『共・・・』

この物件についている **こだわり設備**

- 宅配BOX
- インターネット 無料(WiFi付)
- オートロック
- 防犯カメラ

駐車場あり / 地デジ対応 (CATV対応) / 駐輪場 (屋根付き) / 駐車場舗装白線引 / 外周フェンス / 階段灯 / 宅配BOX / オートロック / 防犯カメラ / インターネット無料 (Wi-Fi対応) / LGBTQフレンドリー / 高齢者対応可

物件名	フォレストィエ駒場 0302号室	間取り	1DK / 洋室8.6 DK 7.1 (帖)
アクセス	名古屋市営地下鉄桜通線 桜山駅 徒歩5分 名古屋市営地下鉄桜通線 瑞穂区役所駅 徒歩10分	専有面積 / 向き	41.01㎡ / 南
所在地	愛知県名古屋市瑞穂区駒場町 5 丁目	築年月 / 構造	2000年1月 / 鉄筋コンクリート・3階-4階建
ランドマーク	-	入居 / 契約期間	2025年1月上旬 / 2年
		駐車場	有 (別途お問い合わせ下さい)

入居諸条件備考

保証人不要プラン要加入 / シャーメゾンライフSUPPORT24 (月額1,320円税込) にご加入いただきます。 / ご入居にかかる諸費用として、鍵交換費用 (初回契約時) 19,800円 (税込) / ハウスクリーニング費 68,200円 (税込) / 諸費用2,700円が必要です。 / 火災保険へのご加入が条件となります。 *ご入居中は、借家人賠償責任保険・個人賠償責任保険が付帯された火災保険へのご加入が必要となります。 積水ハウス不動産グループでは、万一の事故の際、グループが連携して迅速に対応できる「シャーメゾンライフGUARD」(*) へのご加入を推奨しております。 *保険契約の取扱代理店は、積水ハウス不動産中部 (株) および積水ハウス不動産パートナーズ (株) となります。 / 積水ハウス不動産パートナーズの保証人不要プラン『らくらくパートナー』にご加入が必要です。 [新規契約時] 事務手数料: 33,000円 (税込)、 [毎月] 保証料: 月額賃料等の2% / 諸費用及び、契約に要する費用は別途打合せ / 更新料: 40,000円

※消費税は10%として計算しています。 ※掲載されている図面・写真等は、作成方法や撮影方法・時期などにより実際とは異なる場合があります。 ※家具や車などは、配置のイメージであり、賃貸物件に付属していません (家具家電付き等の表示があるものを除く)。

No.1912208

ポイントがたまる
住んでいるだけでポイントが貯まり、
住替え時に家賃が最大3ヶ月分無料!

株式会社ミニミニ 御器所店
TEL:052-731-0100
FAX: 052-731-0135

愛知県名古屋市昭和区広路通1丁目2-1アートホーム広路1F
免許番号: 国土交通大臣免許 (6) 第5631号

取引形態
仲介