

Sha Maison

積水ハウス品質のお部屋を シャーメゾン ショップ Shop

名古屋市営地下鉄桜通線

瑞穂区役所駅 徒歩8分

モバイルで見る



1K
アパート

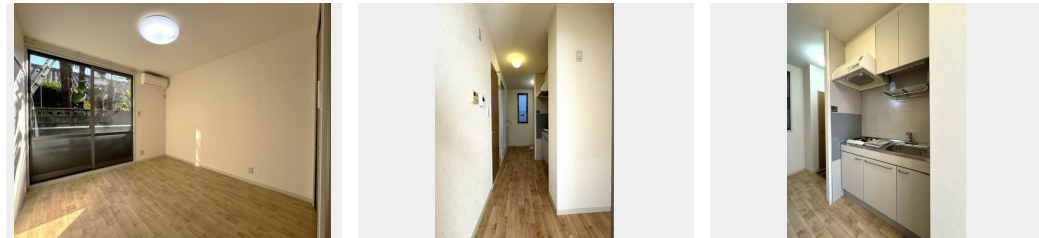
家賃 35,000 円

共益費等 4,200 円

敷金 0 円

礼金 0 円

礼金 0



積水ハウスの賃貸住宅 シャーメゾン
Sha Maison

この物件の
オススメ
ポイント

積水ハウスのシャーメゾン！单身向け1Kのお部屋です
♪■■地下鉄桜通線瑞穂区役所駅まで徒歩8分 ■■周辺施設
：『瑞穂区役所』まで徒歩9分『瑞穂小学校』まで徒歩6分
(409M)『津賀田・・・

この物件についている **こだわり設備**

駐車場あり／駐輪場（屋根付き）／LGBTQフレンドリー／高齢者対応可

物件名 カーサ前田 0106号室
アクセス 名古屋市営地下鉄桜通線 瑞穂区役所駅 徒歩8分
名古屋市営地下鉄桜通線 瑞穂運動場西駅 徒歩8分
所在地 愛知県名古屋市瑞穂区前田町2丁目
ランドマーク ●瑞穂区役所／距離660m

間取り 1K／洋室5.8 K2.2 (帖)
専有面積 / 向き 21.18㎡ / 南
築年月 / 構造 1999年11月 / 軽量鉄骨・1階-2階建
入居 / 契約期間 即時 / 2年
駐車場 有 (別途お問い合わせ下さい)

入居諸条件備考

保証人不要プラン要加入／シャーメゾンライフSUPPORT24 (月額880円税込) にご加入いただきます。
／ご入居にかかる諸費用として、鍵交換費用 (初回契約時) 14,300円 (税込) / ハウスクリーニング費
49,500円 (税込) / 諸費用700円が必要です。／火災保険へのご加入が条件となります。※ご入居中は、借家人
賠償責任保険・個人賠償責任保険が付帯された火災保険へのご加入が必要となります。積水ハウス不動産グループ
では、万一の事故の際、グループが連携して迅速に対応できる「シャーメゾンライフGUARD」(*) へのご加入
を推奨しております。*保険契約の取扱代理店は、積水ハウス不動産中部 (株) および積水ハウス不動産パート
ナーズ (株) となります。／積水ハウス不動産パートナーズの保証人不要プラン『らくらくパートナー』に加入
が必要です。【新規契約時】事務手数料：33,000円 (税込)、【毎月】保証料：月額賃料等の2% / 諸費用
及び、契約に要する費用は別途打合せ / 敷地内駐車場は1台11,100円 (税込) よりご案内できます★ (空
要確認) / 更新料：30,000円

No.1908703

※消費税は10%として計算しています。※掲載されている図面・写真等は、作成方法や撮影方法・時期などにより実際とは異なる場合があります。※家具や車などは、配置のイメージであり、賃貸物件に付属していません (家具家電付き等の表示があるものを除く)。

ポイントがたまる
住んでいるだけでポイントが貯まり、
住替え時に家賃が最大3ヶ月分無料に!

株式会社ニッショー
TEL:052-853-0761
FAX: 052-853-0764

新瑞支店

愛知県名古屋市瑞穂区洲山町2丁目25寺本ビル1F
免許番号：国土交通大臣免許 (14) 第2018号
所属団体：(公社) 愛知県宅地建物取引業協会 / 東海不動産公正取引協議会

取引形態
仲介