

Sha Maison

積水ハウス品質のお部屋を シャーメゾン ショップ Shop

名古屋市営地下鉄桜通線

桜山駅 徒歩3分

モバイルで見る



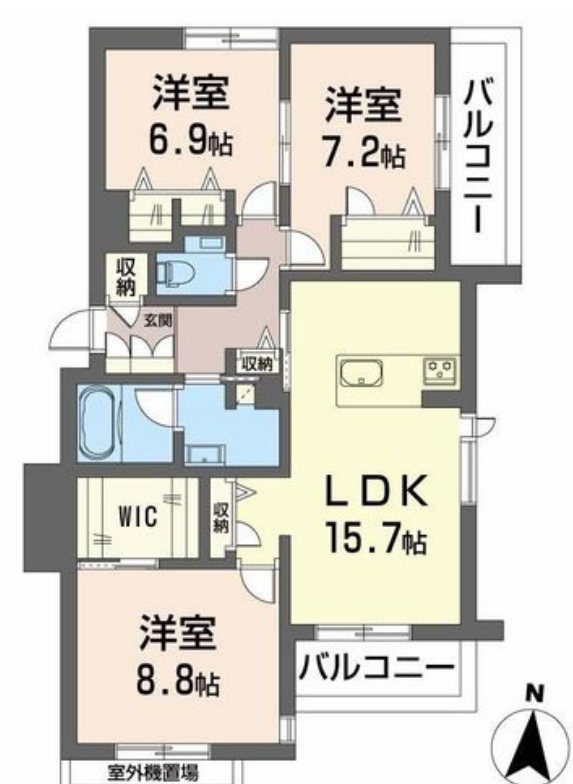
3LDK
マンション

家賃 **210,000 円**

共益費等 8,000 円

敷金 210,000 円

礼金 420,000 円



この物件の
オススメ
ポイント

- この物件についている **こだわり設備**
- 高遮音床システム
 - インターネット無料(WiFi付)
 - 防犯ガラス
 - シャーメゾン ZEH
 - TVモニター付きインターホン
 - エレベーター
 - 宅配BOX
 - オートロック
 - 対面キッチン
 - 太陽光発電
 - 防犯カメラ
 - 給湯設備

【完成予想図】

積水ハウスの賃貸住宅 シャーメゾン
Sha Maison

駐車場あり/インターネット無料 (Wi-Fi対応) /エレベーター/オートロック・自動ドア/宅配BOX/駐輪場/高遮音床システム「SHAI DD55」/防犯カメラ/カラーモニター付ドアホン/エアコン全室/トイレ (洗浄機能付便座) /システムキッチン/コミュニケーションキッチン/エコジョーズ/給湯器 (追焚機能付) /ユニットバス1618 /浴室乾燥機 (暖房乾燥) /洗髪洗面化粧台/室内物干し/ガスコック1ヶ所 (リビング) /断熱複層ガラス/防犯ガラス (合せガラス) /雨戸 (シャッタータイプ) /ZEH (ネット・ゼロ・エネルギー・ハウス) /太陽光発電/照明器具

物件名	アリオン桜山 0201号室
アクセス	名古屋市営地下鉄桜通線 桜山駅 徒歩3分
所在地	愛知県名古屋市昭和区陶生町1丁目
ランドマーク	-

間取り	3LDK/洋室8.8 洋室7.2 洋室6.9 LDK15.7 (帖)
専有面積 / 向き	90.94㎡ / 南
築年月 / 構造	2025年1月 / 重量鉄骨・2階-3階建
入居 / 契約期間	2025年2月上旬 / 2年
駐車場	有 (別途お問い合わせ下さい)

入居諸条件備考

保証人不要プラン要加入/シャーメゾンライフSUPPORT24 (月額880円税込) にご加入いただきます。/火災保険へのご加入が条件となります。*ご入居中は、借家人賠償責任保険・個人賠償責任保険が付帯された火災保険へのご加入が必要となります。積水ハウス不動産グループでは、万一の事故の際、グループが連携して迅速に対応できる「シャーメゾンライフGUARD」(*)へのご加入を推奨しております。*保険契約の取扱代理店は、積水ハウス不動産中部(株)および積水ハウス不動産パートナーズ(株)となります。/積水ハウス不動産パートナーズの保証人不要プラン『らくらくパートナー』に加入が必要です。【新規契約時】事務手数料: 33,000円(税込)、【毎月】保証料: 月額賃料等の2%/諸費用及び、契約に要する費用は別途打合せ/更新料: 100,000円

*消費税は10%として計算しています。*掲載されている図面・写真等は、作成方法や撮影方法・時期などにより実際とは異なる場合があります。*家具や車などは、配置のイメージであり、賃貸物件に付属しておりません(家具家電付き等の表示があるものを除く)。

ポイントがたまる
住んでいるだけでポイントが貯まり、
住替え時に家賃が最大3ヶ月分無料!

積和レント株式会社
TEL:0120-721-037
FAX: 052-541-2701

シャーメゾンショップ名駅店
愛知県名古屋市中村区名駅4丁目24番16号広小路ガーデンアベニュー
免許番号: 国土交通大臣(1)第10668号
所属団体: (公社)愛知県宅地建物取引業協会/東海不動産公正取引協議会

取引形態
仲介