



1R
マンション

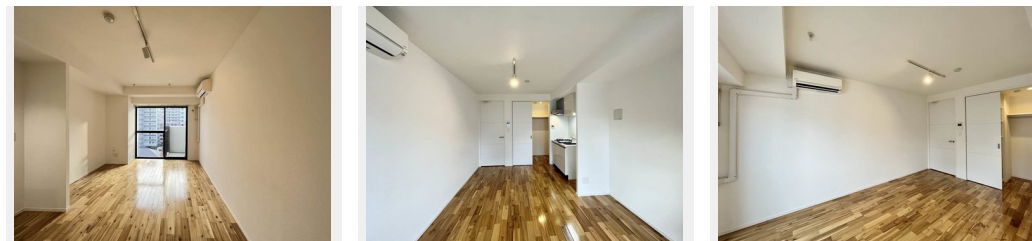
家賃 54,000 円

共益費等 6,000 円

敷金 54,000 円

礼金 0 円

礼金 0



この物件の
オススメ
ポイント

■市営地下鉄鶴舞線・JR中央本線『鶴舞駅』徒歩6分
(480M) / 市営地下鉄名城線『上前津駅』徒歩9分
(720M) / 2駅3路線がご利用いただけます☆☆『ローソ
ン中区千代田店』徒歩2・・・

この物件についている こだわり設備



インターネット
無料(WiFi付)



エレベーター

エレベーター / インターネット無料 (Wi-Fi対応) / LGBTQフレンドリー / 高齢者対応可

物件名	レジデンス千代田 0605号室
アクセス	名古屋市営地下鉄鶴舞線 鶴舞駅 徒歩6分 名古屋市営地下鉄名城線 上前津駅 徒歩9分
所在地	愛知県名古屋市中区千代田3丁目
ランドマーク	-

間取り	ワンルーム / ワンルーム9.7 (帖)
専有面積 / 向き	28.21㎡ / 南西
築年月 / 構造	2017年10月 / 鉄筋コンクリート・6階-10階建
入居 / 契約期間	2024年11月上旬 / 2年
駐車場	有 (別途お問い合わせ下さい)

入居諸条件備考

保証人不要プラン要加入 / シャーメゾンライフSUPPORT24 (月額880円税込) にご加入いただきます。
/ ご入居にかかる諸費用として、鍵交換費用 (初回契約時) 29,700円 (税込) / 諸費用150円が必要です。 / 火
災保険へのご加入が必要となります。*ご入居中は、借家人賠償責任保険・個人賠償責任保険が付帯された火災保
険へのご加入が必要となります。積水ハウス不動産グループでは、万一の事故の際、グループが連携して迅速に対
応できる「シャーメゾンライフGUARD」(*) へのご加入を推奨しております。*保険契約の取扱代理店は、
積水ハウス不動産中部 (株) および積水ハウス不動産パートナーズ (株) となります。 / 積水ハウス不動産パート
ナーズの保証人不要プラン『らくらくパートナー』 に加入が必要です。 [新規契約時] 事務手数料
: 33,000円 (税込)、 [毎月] 保証料: 月額賃料等の2% / 諸費用及び、契約に要する費用は別途打合せ
 / 更新料: 40,000円

※消費税は10%として計算しています。※掲載されている図面・写真等は、作成方法や撮影方法・時期などにより実際とは異なる場合があります。※家具や車などは、配置のイメージであり、賃貸物件に付属していません (家具家電付き等の表示があるものを除く)。

ポイントがたまる
住んでいるだけでポイントが貯まり、
住替え時に家賃が最大3ヶ月分無料に!

株式会社ミニミニ 鶴舞店

TEL:052-323-7833
FAX: 052-323-7844

愛知県名古屋市中区千代田3丁目11-12 麦島第二ビル1階
免許番号: 国土交通大臣免許 (6) 第5631号

取引形態
仲介