



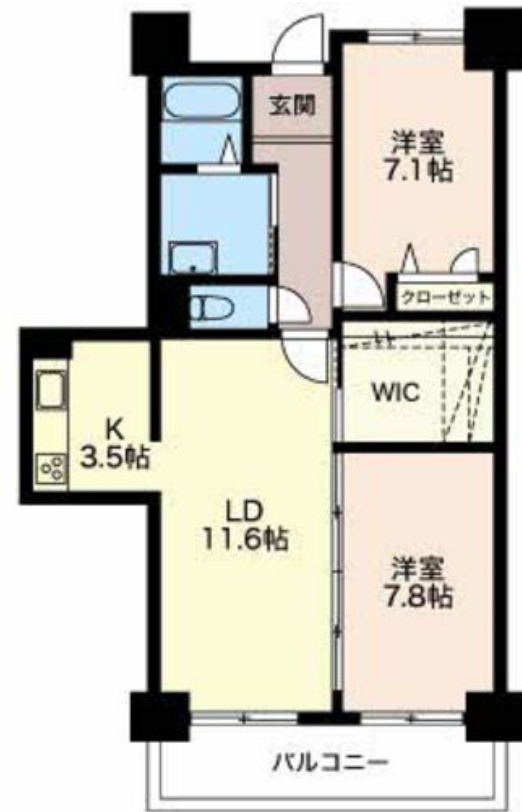
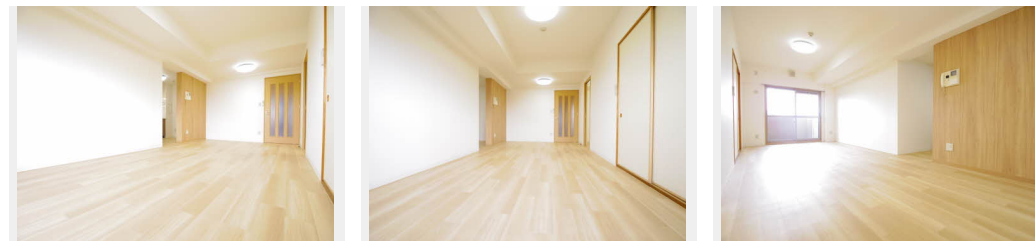
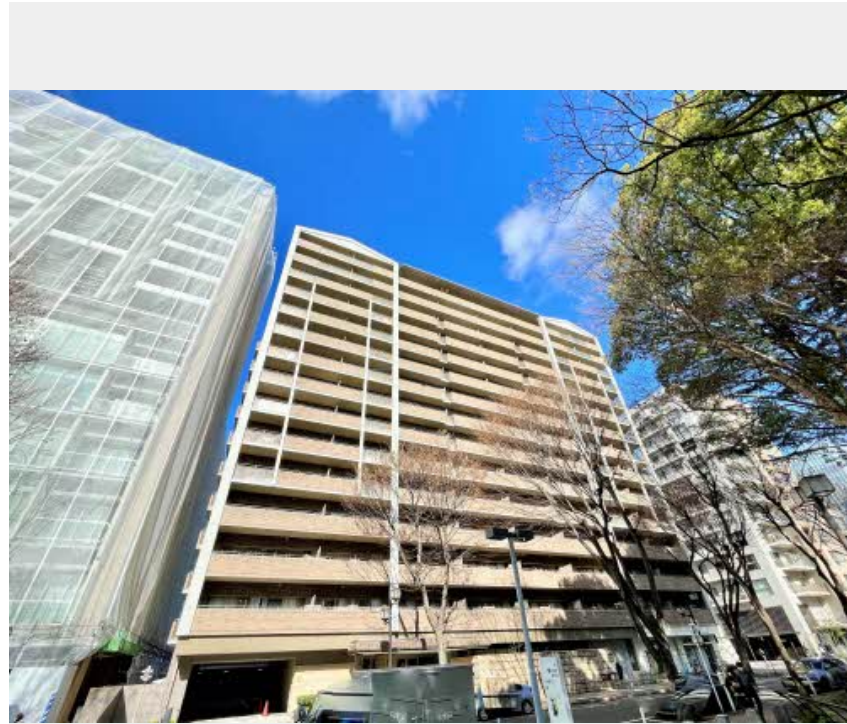
**2LDK**  
マンション

家賃 **138,000 円**

共益費等 12,700 円

敷金 0 円

礼金 276,000 円



この物件の  
**オススメ**  
ポイント

■市営地下鉄東山線・市営地下鉄鶴舞線『伏見駅』徒歩6分  
(480M) / 市営地下鉄東山線・市営地下鉄名城線『栄駅』  
徒歩11分(880M) / 市営地下鉄桜通線・市営地下鉄鶴舞  
線『丸の内駅』...

この物件についている **こだわり設備**

- 宅配BOX
- オートロック
- エレベーター

駐車場あり / 地デジ対応 (CATV対応) / オートロック / 宅配BOX / 階段灯 / 駐輪場 (屋根付き) / 駐車場舗装白線引 / エレベーター (カメラ設置) / LGBTQフレンドリー / 高齢者対応可

物件名	ウインコート白川 1105号室	間取り	2LDK / 洋室7.1 和室6.1 LDK15.2 (帖)
アクセス	名古屋市営地下鉄東山線 伏見駅 徒歩6分 名古屋市営地下鉄東山線 栄駅 徒歩11分	専有面積 / 向き	70.02㎡ / 南
所在地	愛知県名古屋市中区栄2丁目	築年月 / 構造	1999年2月 / 鉄骨鉄筋コンクリート・11階-15階建
ランドマーク	-	入居 / 契約期間	2025年1月中旬 / 2年
		駐車場	有 (別途お問い合わせ下さい)

入居諸条件備考

保証人不要プラン要加入 / シャーメゾンライフSUPPORT24 (月額880円税込) にご加入いただきます。  
/ ご入居にかかる諸費用として、鍵交換費用 (初回契約時) 19,800円 (税込) / ハウスクリーニング費  
110,000円 (税込) / 諸費用4,200円が必要となります。 / 火災保険へのご加入が条件となります。 \*ご入居中は、借家  
人賠償責任保険・個人賠償責任保険が付帯された火災保険へのご加入が必要となります。積水ハウス不動産グル  
ープでは、万一の事故の際、グループが連携して迅速に対応できる「シャーメゾンライフGUARD」(\*) へのご  
加入を推奨しております。 \*保険契約の取扱代理店は、積水ハウス不動産中部 (株) および積水ハウス不動産パ  
ートナース (株) となります。 / 積水ハウス不動産パートナーズの保証人不要プラン『らくらくパートナー』に  
加入が必要です。 [新規契約時] 事務手数料: 33,000円 (税込)、 [毎月] 保証料: 月額賃料等の2% / 諸費  
用及び、契約に要する費用は別途打合せ / 更新料: 100,000円

※消費税は10%として計算しています。※掲載されている図面・写真等は、作成方法や撮影方法・時期などにより実際とは異なる場合があります。※家具や車などは、配置のイメージであり、賃貸物件に付属していません (家具家電付き等の表示があるものを除く)。

**ポイントがたまる**  
住んでいるだけでポイントが貯まり、  
住替え時に家賃が最大3ヶ月分無料に!

株式会社ニッショー  
TEL:052-203-1681  
FAX: 052-203-1699

**栄支店**  
愛知県名古屋市中区栄2丁目4番10号セントラル広小路ビル1F  
免許番号: 国土交通大臣免許 (14) 第2018号  
所属団体: (公社) 愛知県宅建物取引業協会 / 東海不動産公正取引協議会

取引形態  
仲介