

Sha Maison

積水ハウス品質のお部屋を シャーメゾン ショップ Shop

名古屋市営地下鉄東山線

岩塚駅 徒歩4分

モバイルで見る



1LDK
マンション

家賃 96,000 円

共益費等 7,000 円

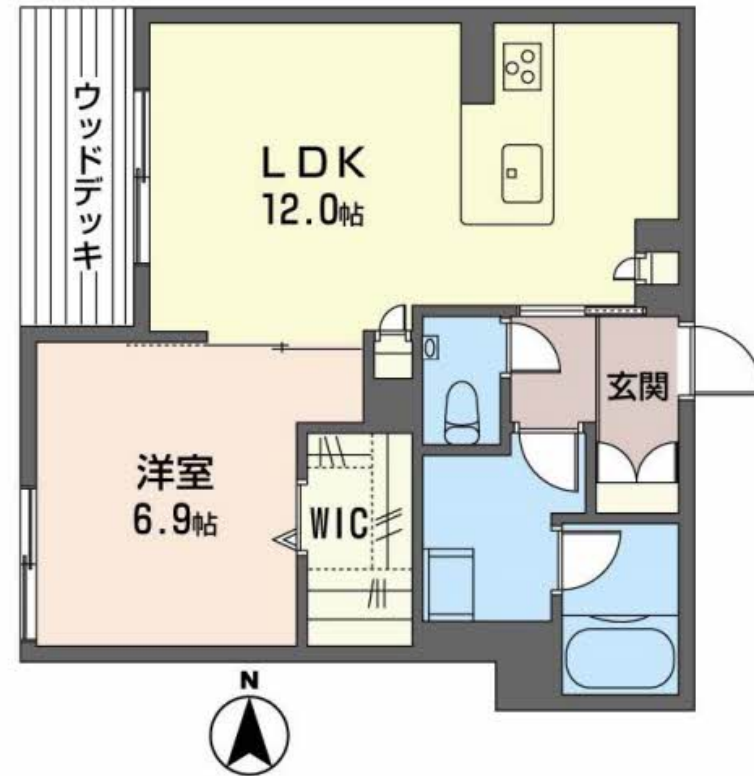
敷金 96,000 円

礼金 192,000 円

パースは実際の図面をもとに描き起こしたイメージで実際のものとは異なる場合があります。



完成予想図



積水ハウスの賃貸住宅 シャーメゾン

Sha Maison

この物件の
オススメ
ポイント

この物件についている こだわり設備

- シャーメゾン ガーデنز
- 高遮音床 システム
- シャーメゾン ZEH
- 宅配BOX
- 太陽光発電
- インターネット 無料(WiFi付)
- IOT対応
- 動画視聴 サービス
- TVモニター付き インターホン
- オートロック
- 防犯カメラ
- エレベーター

動画視聴サービス/インターネット無料 (Wi-Fi対応) / IOT対応/ペット共生設備/エレベーター/オートロック・自動ドア/宅配BOX/駐輪場/高遮音床システム「SHAI DD55」/防犯カメラ/シャーメゾンガーデنز/モニター付ドアホン/マルチメディア配管有/コミュニケーションキッチン/ZEH (ネット・ゼロ・エネルギー・ハウス) /グリル付きコンロ/エコジョーズ/給湯器 (追焚機能付) /浴室乾燥機/洗髪洗面化粧台/室内物干し/トイレ (洗浄機能付便座) /エアコン/ガスコンク 1ヶ所 (リビング) /断熱複層ガラス/雨戸 (1階のみ) /専用庭/照明器具/人感センサーライト

物件名 アトリエール岩塚 0101号室

間取り 1LDK/和室6.9 LDK12 (帖)

アクセス 名古屋市営地下鉄東山線 岩塚駅 徒歩4分

専有面積 / 向き 48.86㎡ / 西

所在地 愛知県名古屋市中村区沖田町

築年月 / 構造 2023年3月 / 重量鉄骨・1階-3階建

入居 / 契約期間 即時 / 2年

ランドマーク -

駐車場 有 (別途お問い合わせ下さい)

入居諸条件備考

保証人不要プラン要加入/シャーメゾンライフSUPPORT24 (月額880円税込) にご加入いただきます。/ご入居にかかる諸費用として、鍵交換費用 (初回契約時) 16,500円 (税込) / 諸費用200円が必要です。/火災保険へのご加入が条件となります。*ご入居中は、借家人賠償責任保険・個人賠償責任保険が付帯された火災保険へのご加入が必要となります。積水ハウス不動産グループでは、万一の事故の際、グループが連携して迅速に対応できる「シャーメゾンライフGUARD」(*) へのご加入を推奨しております。*保険契約の取扱代理店は、積水ハウス不動産中部 (株) および積水ハウス不動産パートナーズ (株) となります。/積水ハウス不動産パートナーズの保証人不要プラン『らくらくパートナー』 にご加入が必要です。【新規契約時】事務手数料 : 33,000円 (税込)、【毎月】保証料 : 月額賃料等の2% / 諸費用及び、契約に要する費用は別途打合せ / 更新料 : 96,000円

No.4200611

※消費税は10%として計算しています。※掲載されている図面・写真等は、作成方法や撮影方法・時期などにより実際とは異なる場合があります。※家具や車などは、配置のイメージであり、賃貸物件に付属していません (家具家電付き等の表示があるものを除く)。

ポイントがたまる
住んでいるだけでポイントが貯まり、
住替え時に家賃が最大3ヶ月分無料に!

株式会社ミニミニ 中村店

TEL:052-419-3202
FAX: 052-412-3201

愛知県名古屋市中村区豊国通20サンセブン1F
免許番号: 国土交通大臣免許 (6) 第5631号

取引形態
仲介