

Sha Maison

積水ハウス品質のお部屋を シャーメゾン ショップ Shop

名古屋市営地下鉄桜通線

太閤通駅 徒歩7分

モバイルで見る



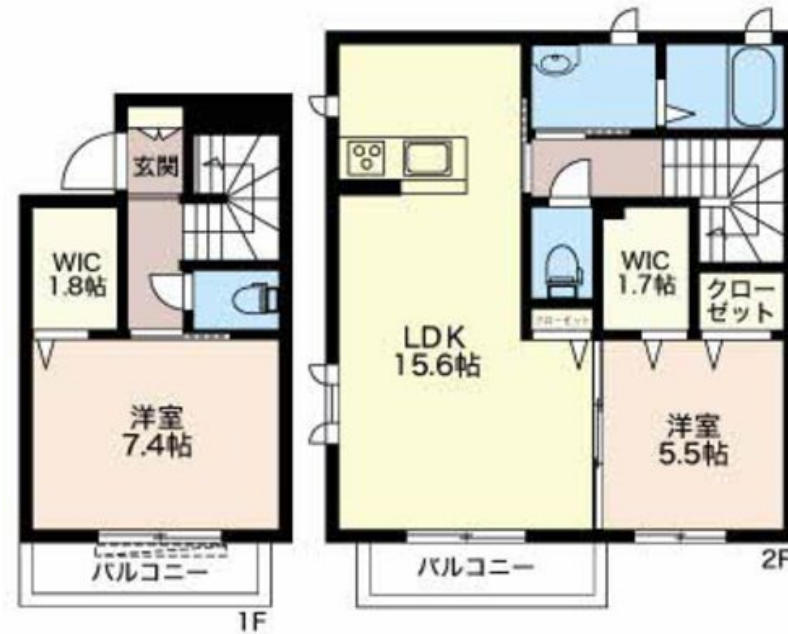
2LDK
アパート

家賃 **110,000 円**

共益費等 4,200 円

敷金 220,000 円

礼金 110,000 円



この物件の
オススメ
ポイント

この物件についている **こだわり設備**

- しゃ熱断熱 複層ガラス
- TVモニター付き インターホン
- 防犯ガラス
- コンロ
- 給湯設備
- 追い焚き給湯
- 浴室乾燥機
- 洗髪洗面台
- 室内物干
- 温水洗浄便座

駐車場あり / B S / 階段灯 / 駐輪場 (屋根付き) / 防音 (2F床ALC板) / 造園・植栽 / 外周フェンス / 外灯 / 駐車場舗装白線引 / 玄関鍵 (ディンプルキー) / モニタ付ドアホン / 電話配管有 / コンロ / 給湯器 (追焚機能付) / 給湯器 (ガス) / シャワー / 浴室乾燥機 / 洗髪洗面化粧台 / 室内物干し / トイレ (暖房機能付便座) / トイレ (洗浄機能付便座) / 複層ガラス / しゃ熱断熱複層ガラス / 防犯ガラス / バルコニー / 下駄箱 / 照明器具

積水ハウスの賃貸住宅 シャーメゾン
Sha Maison

物件名	J-ハウス 000A号室	間取り	2LDK/-
アクセス	名古屋市営地下鉄桜通線 太閤通駅 徒歩7分	専有面積 / 向き	77.14㎡ / 南
所在地	愛知県名古屋市中村区太閤5丁目	築年月 / 構造	2012年7月 / 軽量鉄骨・2階-2階建
ランドマーク	-	入居 / 契約期間	2025年1月中旬 / 2年
		駐車場	有 (別途お問い合わせ下さい)

入居諸条件備考

保証人不要プラン要加入 / シャーメゾンライフSUPPORT 24 (月額880円税込) にご加入いただきます。 / ご入居にかかる諸費用として、鍵交換費用 (初回契約時) 16,500円 (税込) / ハウスクリーニング費 115,500円 (税込) / 諸費用850円が必要です。 / 火災保険へのご加入が条件となります。 ※ご入居中は、借家人賠償責任保険・個人賠償責任保険が付帯された火災保険へのご加入が必要となります。 積水ハウス不動産グループでは、万一の事故の際、グループが連携して迅速に対応できる「シャーメゾンライフGUARD」(*) へのご加入を推奨しております。 *保険契約の取扱代理店は、積水ハウス不動産中部 (株) および積水ハウス不動産パートナーズ (株) となります。 / 積水ハウス不動産パートナーズの保証人不要プラン『らくらくパートナー』にご加入が必要です。 [新規契約時] 事務手数料: 33,000円 (税込)、 [毎月] 保証料: 月額賃料等の2% / 諸費用及び、契約に要する費用は別途打合せ / 更新料: 100,000円

※消費税は10%として計算しています。 ※掲載されている図面・写真等は、作成方法や撮影方法・時期などにより実際とは異なる場合があります。 ※家具や車などは、配置のイメージであり、賃貸物件に付属していません (家具家電付き等の表示があるものを除く)。

ポイントがたまる
住んでいるだけでポイントが貯まり、
住替え時に家賃が最大3ヶ月分無料に!

株式会社ニッショー
TEL:052-569-0900
FAX: 052-569-0811

名古屋駅前支店

愛知県名古屋市中村区名駅3丁目13番24号第一はせ川ビル1F
免許番号: 国土交通大臣免許 (14) 第2018号
所属団体: (公社) 愛知県宅地建物取引業協会 / 東海不動産公正取引協議会

取引形態
仲介