

Sha Maison

積水ハウス品質のお部屋を シャーメゾン ショップ Shop

名鉄名古屋本線

栄生駅 徒歩7分

モバイルで見る



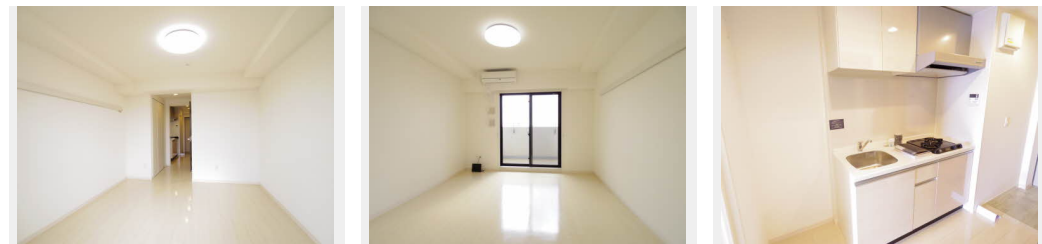
1K
マンション

家賃 57,000 円

共益費等 6,500 円

敷金 0 円

礼金 57,000 円



積水ハウスの賃貸住宅 シャーメゾン

Sha Maison

この物件の
オススメ
ポイント

インターネット無料 (各戸無料Wi-Fi付) 名鉄名古屋本線
『栄生駅』徒歩7分 (560M)

この物件についている **こだわり設備**

- 宅配BOX
- インターネット無料(WiFi付)
- TVモニター付きインターホン
- オートロック
- 防犯カメラ
- エレベーター
- コンロ
- 浴室乾燥機
- 洗髪洗面台
- 温水洗浄便座
- エアコン
- フローリング付

駐車場あり/エレベーター/オートロック/宅配BOX/防犯カメラ/インターネット無料 (Wi-Fi対応) /ゴミ集積場 (敷地内) /駐輪場 (屋根付き) /駐輪場舗装白線引 /LGBTQフレンドリー/高齢者対応可/玄関鍵 (①キー②ロック) /玄関鍵 (ディンプルキー) /バス・トイレ (セパレート) /フローリング/洗濯防水パン/照明器具/人感センサー付玄関灯/化粧幕板/モニター付ドアホン/電話配管有/エアコン/システムキッチン/トイレ (洗浄機能付便座) /浴室乾燥機 (暖房乾燥) /洗髪洗面化粧台/トイレ棚手摺/2口コンロ/バルコニー/下駄箱

物件名	Grand Faro 0502号室	間取り	1K/洋室8.9 K2.6 (帖)
アクセス	名鉄名古屋本線 栄生駅 徒歩7分 名鉄名古屋本線 東枇杷島駅 徒歩5分	専有面積 / 向き	29.23㎡ / 南
所在地	愛知県名古屋市西区栄生3丁目	築年月 / 構造	2016年12月 / 鉄筋コンクリート・5階-11階建
ランドマーク	-	入居 / 契約期間	即時 / 2年
		駐車場	有 (別途お問い合わせ下さい)

入居諸条件備考

保証人不要プラン要加入/シャーメゾンライフSUPPORT24 (月額880円税込) にご加入いただきます。/ご入居にかかる諸費用として、鍵交換費用 (初回契約時) 29,700円 (税込) /ハウスクリーニング費 49,500円 (税込) /諸費用650円が必要です。/火災保険へのご加入が条件となります。*ご入居中は、借家人賠償責任保険・個人賠償責任保険が付帯された火災保険へのご加入が必要となります。積水ハウス不動産グループでは、万一の事故の際、グループが連携して迅速に対応できる「シャーメゾンライフGUARD」(*) へのご加入を推奨しております。*保険契約の取扱代理店は、積水ハウス不動産中部 (株) および積水ハウス不動産パートナーズ (株) となります。/積水ハウス不動産パートナーズの保証人不要プラン『らくらくパートナー』に加入が必要です。【新規契約時】事務手数料: 33,000円 (税込)、【毎月】保証料: 月額賃料等の2% / 諸費用及び、契約に要する費用は別途打合せ/更新料: 40,000円

※消費税は10%として計算しています。※掲載されている図面・写真等は、作成方法や撮影方法・時期などにより実際とは異なる場合があります。※家具や車などは、配置のイメージであり、賃貸物件に付属していません (家具家電付き等の表示があるものを除く)。

ポイントがたまる
住んでいるだけでポイントが貯まり、
住替え時に家賃が最大3ヶ月分無料に!

株式会社ミニミニ 名古屋東口店
TEL:052-571-3032
FAX: 052-571-3155

愛知県名古屋市中村区名駅南1丁目17-27
免許番号: 国土交通大臣免許 (6) 第5631号

取引形態
仲介