

# Sha Maison

積水ハウス品質のお部屋を シャーメゾン ショップ Shop

名古屋市営地下鉄東山線

亀島駅 徒歩2分

モバイルで見る



**1LDK**  
マンション

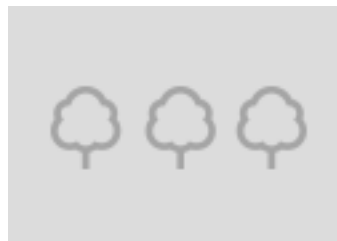
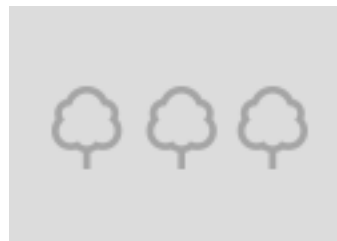
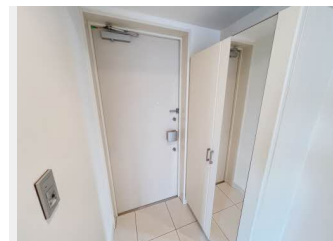
家賃 **79,000 円**

共益費等 **8,000 円**

敷金 **79,000 円**

礼金 **0 円**

礼金 **0**



この物件の  
オススメ  
ポイント

市営地下鉄東山線亀島駅徒歩2分の駅近『宅配BOX』導入物件！ ■■市営地下鉄東山線『亀島駅』徒歩約2分 (115M) / 全線『名古屋駅』徒歩約9分 (670M) ☆☆『イオンモールNagoy...』

この物件についている **こだわり設備**

- 宅配BOX
- TVモニター付きインターホン
- オートロック
- 防犯カメラ
- 警備システム
- エレベーター
- コンロ
- IHクッキングヒーター
- 給湯設備
- 追い焚き給湯
- 浴室乾燥機
- 洗髪洗面台

オートロック/エレベーター/防犯カメラ/宅配BOX/ホームセキュリティ(ALSOK)/ゴミ集積場(敷地内)/モニター付ドアホン/システムキッチン/給湯器(追焚機能付)/浴室乾燥機(暖房乾燥)/洗髪洗面化粧台/玄関鍵(①キー②ロック)/トイレ(暖房洗浄便座)/洗濯防水パン/エアコン/二重サッシ/下駄箱/照明器具/人感センサー付玄関灯/IHクッキングヒーター/バルコニー

物件名 WORLD FLAG MEIEKI 0801号室

アクセス 名古屋市営地下鉄東山線 亀島駅 徒歩2分

所在地 愛知県名古屋市西区則武新町3丁目

ランドマーク -

間取り 1LDK/洋室3.5 LDK12.2 (帖)

専有面積 / 向き 42.55㎡ / 南

築年月 / 構造 2010年4月 / 鉄筋コンクリート・8階-10階建

入居 / 契約期間 即時 / 2年

駐車場 無

入居諸条件備考

保証人不要プラン要加入/シャーメゾンライフSUPPORT24(月額880円税込)にご加入いただきます。/ご入居にかかる諸費用として、鍵交換費用(初回契約時)29,700円(税込)/諸費用300円が必要です。/火災保険へのご加入が条件となります。\*ご入居中は、借家人賠償責任保険・個人賠償責任保険が付帯された火災保険へのご加入が必要となります。積水ハウス不動産グループでは、万一の事故の際、グループが連携して迅速に対応できる「シャーメゾンライフGUARD」(\*)へのご加入を推奨しております。\*保険契約の取扱代理店は、積水ハウス不動産中部(株)および積水ハウス不動産パートナーズ(株)となります。/積水ハウス不動産パートナーズの保証人不要プラン『らくらくパートナー』にご加入が必要です。[新規契約時]事務手数料:33,000円(税込)、[毎月]保証料:月額賃料等の2%/諸費用及び、契約に要する費用は別途打合せ/更新料:79,000円

※消費税は10%として計算しています。※掲載されている図面・写真等は、作成方法や撮影方法・時期などにより実際とは異なる場合があります。※家具や車などは、配置のイメージであり、賃貸物件に付属していません(家具家電付き等の表示があるものを除く)。

**ポイントがたまる**  
住んでいるだけでポイントが貯まり、  
住替え時に家賃が最大3ヶ月分無料に!

株式会社ミニミニ 名古屋東口店

TEL:052-571-3032  
FAX: 052-571-3155

愛知県名古屋市中村区名駅南1丁目17-27  
免許番号: 国土交通大臣免許(6)第5631号

取引形態  
仲介