

Sha Maison

積水ハウス品質のお部屋を シャーメゾン ショップ Shop

名古屋市営地下鉄東山線

名古屋駅 徒歩10分

モバイルで見る



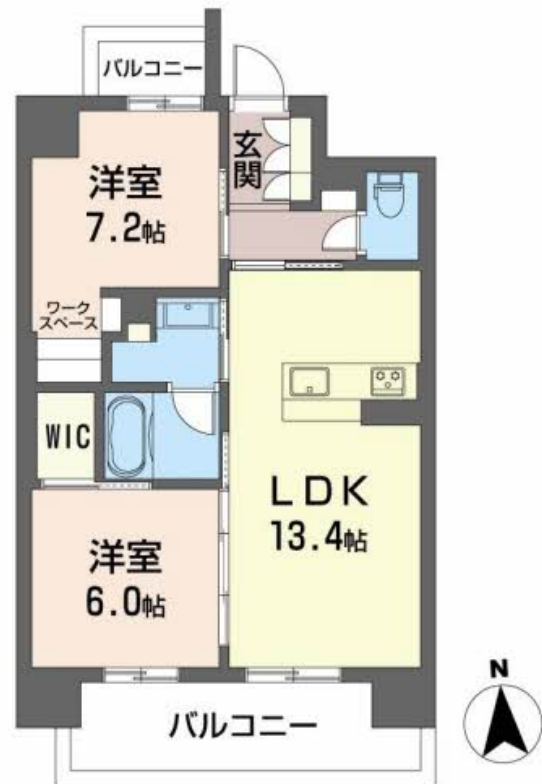
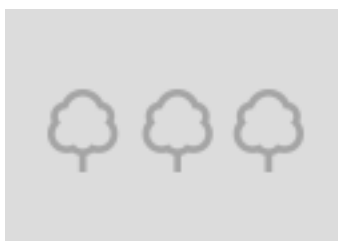
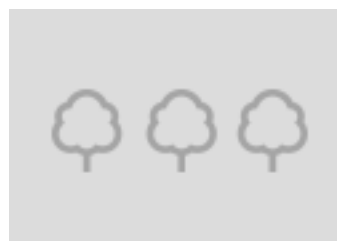
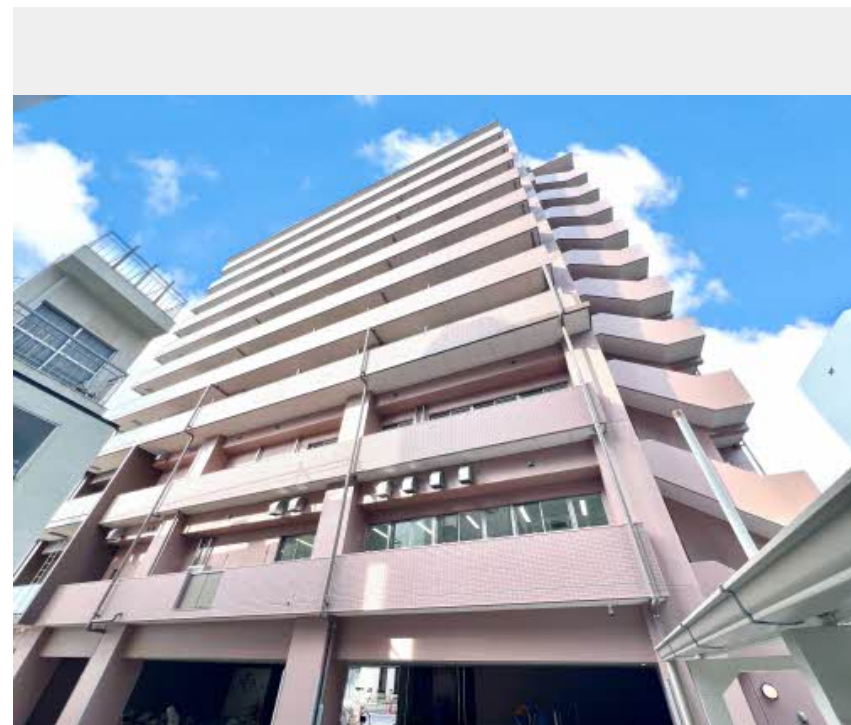
2LDK
マンション

家賃 **150,000 円**

共益費等 7,000 円

敷金 0 円

礼金 300,000 円



積水ハウスの賃貸住宅 シャーメゾン

Sha Maison

この物件の
オススメ
ポイント

■イオンモール Nagoya Noritake Gardenまで徒歩7分■

この物件についている こだわり設備

- 宅配BOX
- オートロック
- コンロ
- ワークスペース
- 防犯カメラ
- 3口コンロ
- インターネット無料(WiFi付)
- エレベーター
- 給湯設備
- TVモニター付きインターホン
- 対面キッチン
- 追い焚き給湯

駐車場あり/インターネット無料(Wi-Fi対応)/エレベーター/オートロック・自動ドア/宅配BOX/防犯カメラ/掲示板/階段灯/散水栓/駐輪場(屋根付き)/外周フェンス/駐車場舗装白線引/LGBTQフレンドリー/ゴミ集積場(敷地内)/モニター付ドアホン/電話配管有/給湯器(追焚機能付)/浴室乾燥機(暖房乾燥)/洗髪洗面化粧台/下駄箱/玄関鍵(①キー②ロック)/アクセントタイル/コミュニケーションキッチン/室内物干し/断熱複層ガラス/エアコン/照明器具/人感センサー付玄関灯/3口コンロ/グリル付きコンロ/トイレ(暖房洗浄便座)/ワークスペース/フロー

物件名 スイーツメゾンNAGOYA 0901号室

アクセス 名古屋市営地下鉄東山線 名古屋駅 徒歩10分
名古屋市営地下鉄鶴舞線 浅間町駅 徒歩11分

所在地 愛知県名古屋市西区新道2丁目

ランドマーク ●ノリタケの森/距離900m

間取り 2LDK/LDK13.4 洋室6 洋室7.2 (帖)

専有面積/向き 60.63㎡/南

築年月/構造 2024年2月/鉄筋コンクリート・9階-11階建

入居/契約期間 2024年12月下旬/2年

駐車場 有(別途お問い合わせ下さい)

入居諸条件備考

保証人不要プラン要加入/シャーメゾンライフSUPPORT24(月額880円税込)にご加入いただきます。/ご入居にかかる諸費用として、鍵交換費用(初回契約時)29,700円(税込)/ハウスクリーニング費99,000円(税込)/諸費用750円が必要です。/火災保険へのご加入が条件となります。*ご入居中は、借家人賠償責任保険・個人賠償責任保険が付帯された火災保険へのご加入が必要となります。積水ハウス不動産グループでは、万一の事故の際、グループが連携して迅速に対応できる「シャーメゾンライフGUARD」(*)へのご加入を推奨しております。*保険契約の取扱代理店は、積水ハウス不動産中部(株)および積水ハウス不動産パートナーズ(株)となります。/積水ハウス不動産パートナーズの保証人不要プラン『らくらくパートナー』にご加入が必要です。[新規契約時]事務手数料:33,000円(税込)、[毎月]保証料:月額賃料等の2%/諸費用及び、契約に要する費用は別途打合せ/更新料:100,000円

※消費税は10%として計算しています。※掲載されている図面・写真等は、作成方法や撮影方法・時期などにより実際とは異なる場合があります。※家具や車などは、配置のイメージであり、賃貸物件に付属していません(家具家電付き等の表示があるものを除く)。

ポイントがたまる
住んでいるだけでポイントが貯まり、
住替え時に家賃が最大3ヶ月分無料に!

積和レント株式会社
TEL:0120-721-037
FAX: 052-541-2701

シャーメゾンショップ名駅店

愛知県名古屋市中村区名駅4丁目24番16号広小路ガーデンアベニュー
免許番号: 国土交通大臣(1)第10668号
所属団体: (公社)愛知県宅地建物取引業協会/東海不動産公正取引協議会

取引形態
仲介