

Sha Maison

積水ハウス品質のお部屋を シャーメゾン ショップ Shop

名古屋市営地下鉄鶴舞線

浅間町駅 徒歩5分

モバイルで見る



1LDK
マンション

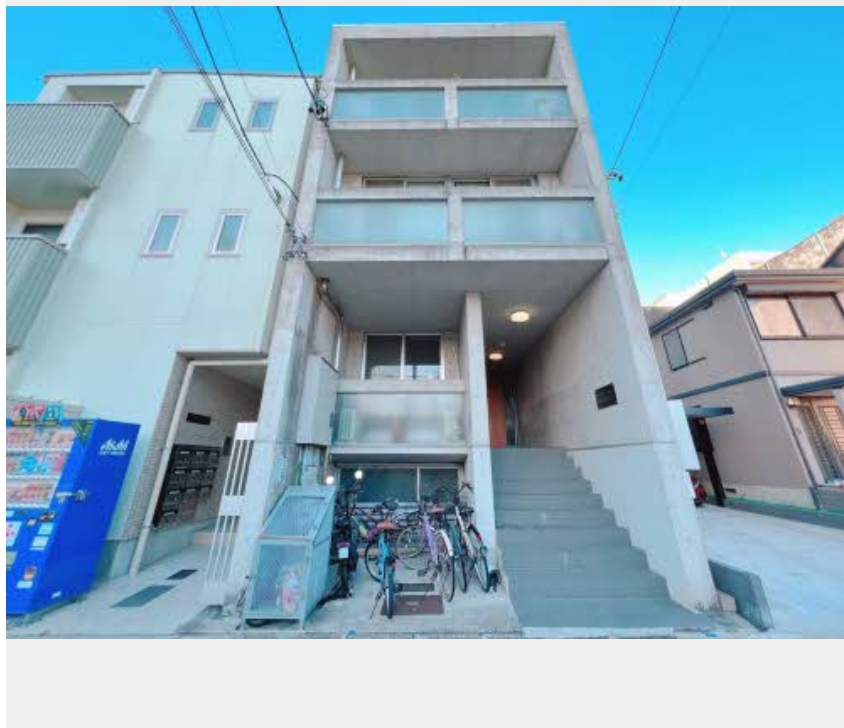
家賃 68,000 円

共益費等 5,500 円

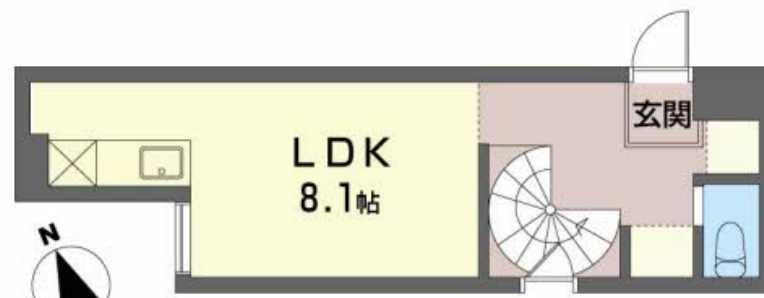
敷金 0 円

礼金 0 円

礼金 0



4F



3F

この物件の
オススメ
ポイント

■市営地下鉄鶴舞線『浅間町駅』徒歩5分(390M) / 市営地下鉄桜通線・市営地下鉄鶴舞線『丸の内駅』徒歩11分(850M) / 市営地下鉄桜通線『国際センター駅』徒歩12分(950M)...

この物件についている こだわり設備

- 宅配BOX
- インターネット無料(WiFi付)
- TVモニター付きインターホン
- オートロック
- 防犯カメラ
- 警備システム
- コンロ
- 温水洗浄便座
- エアコン
- フローリング付

オートロック/インターネット無料(Wi-Fi対応)/LGBTQフレンドリー/高齢者対応可/宅配BOX/ホームセキュリティ(セコム)/CATV/防犯カメラ/ゴミ集積場(敷地内)/駐輪場(屋根付き)/コンロ/グリル付きコンロ/トイレ(洗浄機能付便座)/エアコン/モニター付ドアホン/洗面化粧台/照明器具/トイレ(暖房洗浄便座)/フローリング/シャワー/エアコン(2台設置)

物件名 グランドステージ幅下 0302号室

間取り 1LDK/洋室5.3 LDK8.1(帖)

アクセス 名古屋市営地下鉄鶴舞線 浅間町駅 徒歩5分
名古屋市営地下鉄桜通線 丸の内駅 徒歩11分

専有面積 / 向き 51.06㎡ / 南

所在地 愛知県名古屋市西区幅下1丁目

築年月 / 構造 2004年8月 / 鉄筋コンクリート・2階-3階建

入居 / 契約期間 2024年12月上旬 / 2年

ランドマーク -

駐車場 無

入居諸条件備考

保証人不要プラン要加入/シャーメゾンライフSUPPORT24(月額880円税込)にご加入いただきます。/ご入居にかかる諸費用として、諸費用900円が必要です。/火災保険へのご加入が条件となります。*ご入居中は、借家人賠償責任保険・個人賠償責任保険が付帯された火災保険へのご加入が必要となります。積水ハウス不動産グループでは、万が一の事故の際、グループが連携して迅速に対応できる「シャーメゾンライフGUARD」(*)へのご加入を推奨しております。*保険契約の取扱代理店は、積水ハウス不動産中部(株)および積水ハウス不動産パートナーズ(株)となります。/積水ハウス不動産パートナーズの保証人不要プラン『らくらくパートナー』に加入が必要です。[新規契約時]事務手数料:33,000円(税込)、[毎月]保証料:月額賃料等の2%/諸費用及び、契約に要する費用は別途打合せ/更新料:70,000円

No.3900291

*消費税は10%として計算しています。*掲載されている図面・写真等は、作成方法や撮影方法・時期などにより実際とは異なる場合があります。*家具や車などは、配置のイメージであり、賃貸物件に付属していません(家具家電付き等の表示があるものを除く)。

ポイントがたまる
住んでいるだけでポイントが貯まり、
住替え時に家賃が最大3ヶ月分無料!

株式会社ニッショー
TEL:052-523-0711
FAX: 052-523-0850

浄心支店

愛知県名古屋市西区花の木3丁目12-23 エクセル花の木1F
免許番号: 国土交通大臣免許(14)第2018号
所属団体: (公社)愛知県宅地建物取引業協会/東海不動産公正取引協議会

取引形態
仲介