



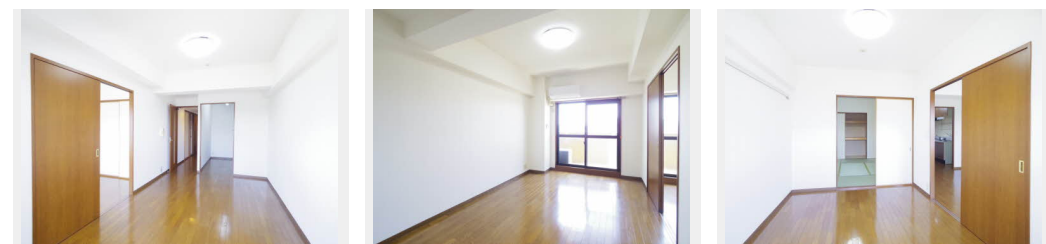
3LDK
マンション

家賃 **81,000 円**

共益費等 8,500 円

敷金 0 円

礼金 81,000 円



積水ハウスの賃貸住宅 シャーメゾン

Sha Maison

この物件の
オススメ
ポイント

この物件についている **こだわり設備**



インターネット
無料(WiFi付)



エレベーター



洗髪洗面台



温水洗浄便座



エアコン

駐車場あり/インターネット無料(Wi-Fi対応)/エレベーター/地デジ対応(CATV対応)
/駐車場舗装白線引/駐輪場(屋根付き)/階段灯/外周フェンス/LGBTQフレンドリー/高齢
者対応可/洗髪洗面化粧台/洗濯防水パン/バルコニー/照明器具/ピクチャーレール/エアコン/ト
イレ(洗浄機能付便座)

物件名	ドミー渡辺 0303号室
アクセス	名古屋市営地下鉄鶴舞線 庄内通駅 徒歩11分
所在地	愛知県名古屋市西区名塚町2丁目
ランドマーク	-

間取り	3LDK/洋室5.8 洋室5.9 和室5.8 LDK11.8 (帖)
専有面積 / 向き	66.24㎡ / 南
築年月 / 構造	1999年10月 / 鉄筋コンクリート・3階-7階建
入居 / 契約期間	2025年1月上旬 / 2年
駐車場	有 (別途お問い合わせ下さい)

入居諸条件備考

保証人不要プラン要加入/シャーメゾンライフSUPPORT24(月額1,320円税込)にご加入いただきます。
/ご入居にかかる諸費用として、鍵交換費用(初回契約時)19,800円(税込)/ハウスクリーニング費
106,150円(税込)/諸費用4,850円が必要です。/火災保険へのご加入が条件となります。*ご入居中は、借家
人賠償責任保険・個人賠償責任保険が付帯された火災保険へのご加入が必要となります。積水ハウス不動産グル
ープでは、万一の事故の際、グループが連携して迅速に対応できる「シャーメゾンライフGUARD」(*)へのご
加入を推奨しております。*保険契約の取扱代理店は、積水ハウス不動産中部(株)および積水ハウス不動産パ
ートナース(株)となります。/積水ハウス不動産パートナーズの保証人不要プラン『らくらくパートナー』に
加入が必要です。[新規契約時]事務手数料:33,000円(税込)、[毎月]保証料:月額賃料等の2%/諸費
用及び、契約に要する費用は別途打合せ/更新料:81,000円

*消費税は10%として計算しています。*掲載されている図面・写真等は、作成方法や撮影方法・時期などにより実際とは異なる場合があります。*家具や車などは、配置のイメージであり、賃貸物件に付属していません(家具家電付き等の表示があるものを除く)。

No.1906507

ポイントがたまる
住んでいるだけでポイントが貯まり、
住替え時に家賃が最大3ヶ月分無料!

株式会社ニッショー
TEL:052-523-0711
FAX: 052-523-0850

浄心支店

愛知県名古屋市西区花の木3丁目12-23 エクセル花の木1F
免許番号: 国土交通大臣免許(14)第2018号
所属団体: (公社)愛知県宅建物取引業協会/東海不動産公正取引協議会

取引形態
仲介