



1K
マンション

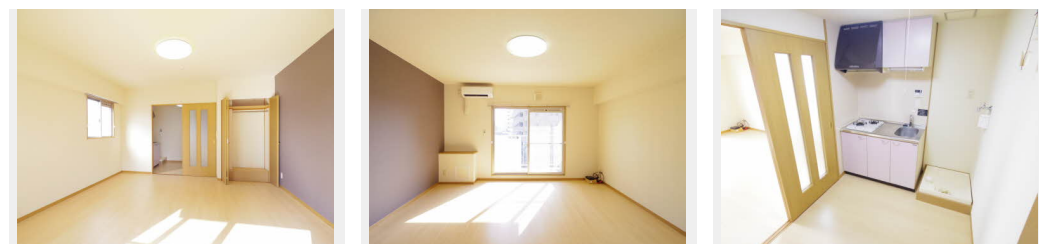
家賃 43,000 円

共益費等 6,000 円

敷金 43,000 円

礼金 0 円

礼金 0



積水ハウスの賃貸住宅 シャーメゾン

Sha Maison

この物件の
オススメ
ポイント

『インターネット無料&Wi-Fi環境』『宅配BOX』導入物件！ ■■市営地下鉄鶴舞線『庄内通駅』徒歩約4分 (301M) ☆☆『ファミリーマート鳥見町二丁目店』徒歩4分 (270M) / 『イ・・・』

この物件についている こだわり設備

- 宅配BOX
- インターネット無料(WiFi付)
- オートロック
- エレベーター
- コンロ
- 浴室乾燥機
- 温水洗浄便座
- エアコン

インターネット無料 (Wi-Fi対応) / オートロック / 宅配BOX / エレベーター / 地デジ対応 (CATV対応) / 駐輪場 (屋根付き) / 外周フェンス / 階段灯 / LGBTQフレンドリー / 高齢者対応可 / 照明器具 / エアコン / 浴室乾燥機 (暖房乾燥) / 2口コンロ / 洗濯防水パン / バス・トイレ (セパレート) / バルコニー / アクセントクロス / トイレ (洗浄機能付便座)

物件名 ドルF庄内通 0506号室
アクセス 名古屋市営地下鉄鶴舞線 庄内通駅 徒歩4分
所在地 愛知県名古屋市西区庄内通 2丁目
ランドマーク -

間取り 1K / 洋室11.3 K3.2 (帖)
専有面積 / 向き 31.82㎡ / 東
築年月 / 構造 2000年1月 / 鉄筋コンクリート・5階-7階建
入居 / 契約期間 2024年11月下旬 / 2年
駐車場 有 (別途お問い合わせ下さい)

入居諸条件備考

保証人不要プラン要加入 / シャーメゾンライフSUPPORT 2.4 (月額880円税込) にご加入いただきます。 / ご入居にかかる諸費用として、鍵交換費用 (初回契約時) 19,800円 (税込) / 諸費用2,150円が必要。 / 火災保険へのご加入が条件となります。 *ご入居中は、借家人賠償責任保険・個人賠償責任保険が付帯された火災保険へのご加入が必要となります。積水ハウス不動産グループでは、万一の事故の際、グループが連携して迅速に対応できる「シャーメゾンライフGUARD」(*)へのご加入を推奨しております。 *保険契約の取扱代理店は、積水ハウス不動産中部 (株) および積水ハウス不動産パートナーズ (株) となります。 / 積水ハウス不動産パートナーズの保証人不要プラン『らくらくパートナー』に加入が必要です。 [新規契約時] 事務手数料 : 33,000円 (税込)、 [毎月] 保証料 : 月額賃料等の2% / 諸費用及び、契約に要する費用は別途打合せ / 更新料 : 40,000円

No.4000149

※消費税は10%として計算しています。 ※掲載されている図面・写真等は、作成方法や撮影方法・時期などにより実際とは異なる場合があります。 ※家具や車などは、配置のイメージであり、賃貸物件に付属していません (家具家電付き等の表示があるものを除く)。

ポイントがたまる
住んでいるだけでポイントが貯まり、
住替え時に家賃が最大3ヶ月分無料に!

株式会社ニッショー
TEL:052-523-0711
FAX: 052-523-0850

浄心支店

愛知県名古屋市西区花の木3丁目12-23 エクセル花の木1F
免許番号: 国土交通大臣免許 (14) 第2018号
所属団体: (公社) 愛知県宅地建物取引業協会 / 東海不動産公正取引協議会

取引形態
仲介