

Sha Maison

積水ハウス品質のお部屋を シャーメゾン ショップ Shop

名鉄名古屋本線

東枇杷島駅 徒歩15分

モバイルで見る



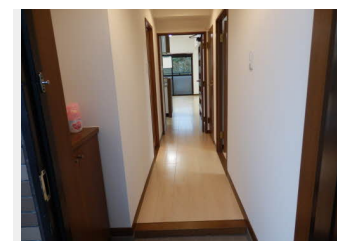
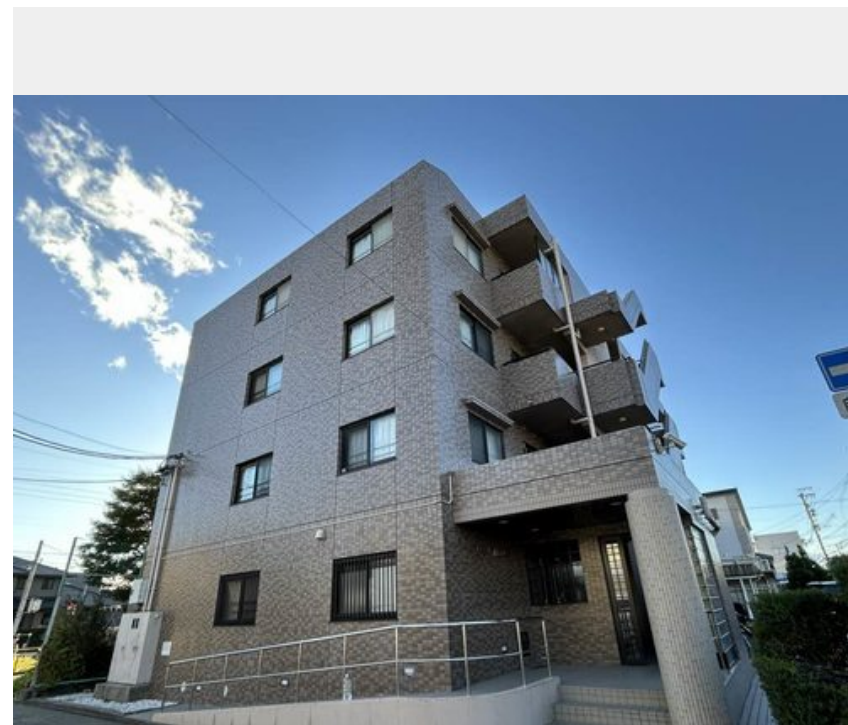
2LDK
マンション

家賃 85,000 円

共益費等 5,000 円

敷金 0 円

礼金 170,000 円



積水ハウスの賃貸住宅 シャーメゾン

Sha Maison

この物件の
オススメ
ポイント

『インターネット無料&Wi-Fi環境』導入物件! ■■名鉄名古屋本線『東枇杷島駅』徒歩約17分(1375M)☆☆『ミニストップ名古屋康生通店』徒歩4分(318M) / 『バコ一堀越店』徒...

この物件についている こだわり設備



インターネット
無料(WiFi付)



防犯カメラ



コンロ



3口コンロ



給湯設備



追い焚き給湯



洗髪洗面台

駐車場あり / インターネット無料 (Wi-Fi対応) / 防犯カメラ / 階段灯 / 駐輪場 (屋根付き) / 駐車場舗装白線引 / 外周フェンス / LGBTQフレンドリー / 高齢者対応可 / 給湯器 (追焚機能付) / 洗髪洗面化粧台 / 下駄箱 / 照明器具 / バルコニー / 3口コンロ

物件名 パークサイド琵琶里 0304号室
アクセス 名鉄名古屋本線 東枇杷島駅 徒歩15分
所在地 愛知県名古屋市西区枇杷島5丁目
ランドマーク -

間取り 2LDK / 洋室6 洋室6.1 LDK17.7 (帖)
専有面積 / 向き 65.28㎡ / 南
築年月 / 構造 1995年4月 / 鉄筋コンクリート・3階-4階建
入居 / 契約期間 2024年12月上旬 / 2年
駐車場 有 (別途お問い合わせ下さい)

入居諸条件備考

保証人不要プラン要加入 / シャーメゾンライフSUPPORT24 (月額880円税込) にご加入いただきます。 / ご入居にかかる諸費用として、鍵交換費用 (初回契約時) 19,800円 (税込) / ハウスクリーニング費 106,150円 (税込) / 諸費用4,800円が必要となります。 / 火災保険へのご加入が条件となります。 ※ご入居中は、借家人賠償責任保険・個人賠償責任保険が付帯された火災保険へのご加入が必要となります。 積水ハウス不動産グループでは、万一の事故の際、グループが連携して迅速に対応できる「シャーメゾンライフGUARD」(*) へのご加入を推奨しております。 *保険契約の取扱代理店は、積水ハウス不動産中部 (株) および積水ハウス不動産パートナーズ (株) となります。 / 積水ハウス不動産パートナーズの保証人不要プラン『らくらくパートナー』にご加入が必要です。 [新規契約時] 事務手数料: 33,000円 (税込)、 [毎月] 保証料: 月額賃料等の2% / 諸費用及び、契約に要する費用は別途打合せ / 更新料: 85,000円

※消費税は10%として計算しています。 ※掲載されている図面・写真等は、作成方法や撮影方法・時期などにより実際とは異なる場合があります。 ※家具や車などは、配置のイメージであり、賃貸物件に付属していません (家具家電付き等の表示があるものを除く)。

ポイントがたまる
住んでいるだけでポイントが貯まり、
住替え時に家賃が最大3ヶ月分無料に!

株式会社ニッショー
TEL:052-523-0711
FAX: 052-523-0850

浄心支店

愛知県名古屋市西区花の木3丁目12-23 エクセル花の木1F
免許番号: 国土交通大臣免許 (14) 第2018号
所属団体: (公社) 愛知県宅地建物取引業協会 / 東海不動産公正取引協議会

取引形態
仲介