

# Sha Maison

積水ハウス品質のお部屋を シャーメゾン ショップ Shop

名古屋市営地下鉄上飯田線

上飯田駅 徒歩15分

モバイルで見る



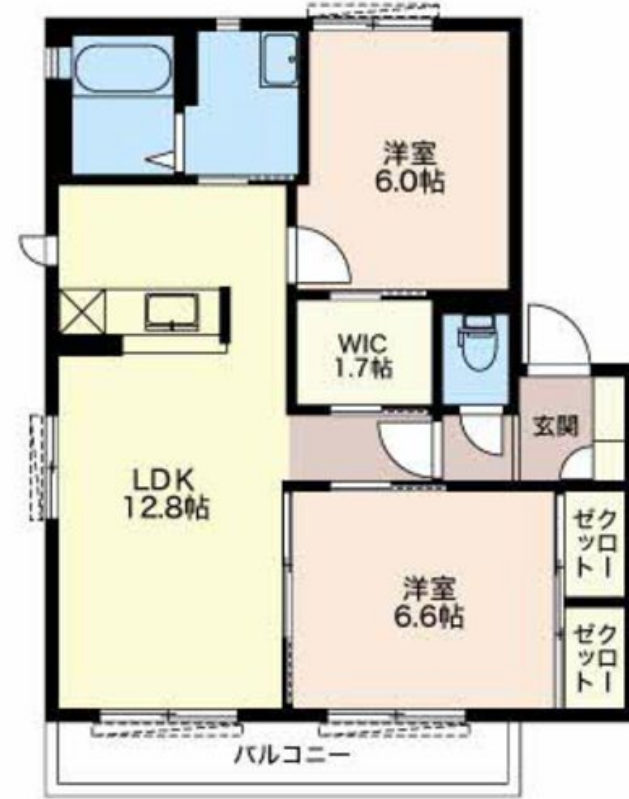
**2LDK**  
アパート

家賃 **82,000 円**

共益費等 4,200 円

敷金 0 円

礼金 82,000 円



この物件の  
オススメ  
ポイント

この物件についている **こだわり設備**



対面キッチン



給湯設備



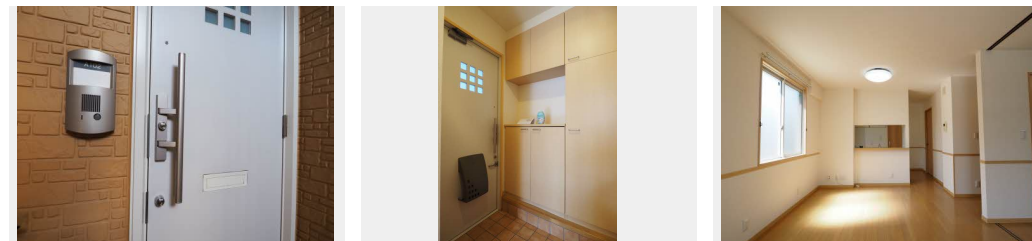
追い焚き給湯



WIC・納戸



大型収納



積水ハウスの賃貸住宅 シャーメゾン

Sha Maison

駐車場あり / LGBTQフレンドリー / 高齢者対応可 / 給湯器 (追い焚き機能付) / 対面キッチン / ウォークインクローゼット / 大型玄関収納

**物件名** モンテローザ A102号室  
**アクセス** 名古屋市営地下鉄上飯田線 上飯田駅 徒歩15分  
バス、辻町 バス停 徒歩3分  
**所在地** 愛知県名古屋市北区辻町2丁目  
**ランドマーク** ●アピタ名古屋北店 / 距離170m

**間取り** 2LDK / 洋室6 W I C 1.7 洋室6.6 L D K 12.8 (帖)  
**専有面積 / 向き** 61.33㎡ / 南  
**築年月 / 構造** 2007年1月 / 軽量鉄骨・1階-2階建  
**入居 / 契約期間** 即時 / 2年  
**駐車場** 有 (別途お問い合わせ下さい)

入居諸条件備考

保証人不要プラン要加入 / シャーメゾンライフSUPPORT 24 (月額880円税込) にご加入いただきます。  
/ ご入居にかかる諸費用として、鍵交換費用 (初回契約時) 16,500円 (税込) / ハウスクリーニング費  
99,000円 (税込) / 諸費用850円が必要です。 / 火災保険へのご加入が条件となります。 ※ご入居中は、借家人  
賠償責任保険・個人賠償責任保険が付帯された火災保険へのご加入が必要となります。積水ハウス不動産グループ  
では、万一の事故の際、グループが連携して迅速に対応できる「シャーメゾンライフGUARD」(\*) へのご加入  
を推奨しております。\*保険契約の取扱代理店は、積水ハウス不動産中部 (株) および積水ハウス不動産パート  
ナーズ (株) となります。 / 積水ハウス不動産パートナーズの保証人不要プラン『らくらくパートナー』  
にご加入が必要です。 [新規契約時] 事務手数料: 33,000円 (税込)、 [毎月] 保証料: 月額賃料等の2% / 諸費用  
及び、契約に要する費用は別途打合せ / 更新料: 82,000円

※消費税は10%として計算しています。※掲載されている図面・写真等は、作成方法や撮影方法・時期などにより実際とは異なる場合があります。※家具や車などは、配置のイメージであり、賃貸物件に付属していません (家具家電付き等の表示があるものを除く)。

**ポイントがたまる**  
住んでいるだけでポイントが貯まり、  
住替え時に家賃が最大3ヶ月分無料に!

アパマンショップ大曽根店

TEL:052-979-5557  
FAX: 052-979-5055

愛知県名古屋市東区東大曽根町45-13  
免許番号: 愛知県知事免許 (15) 第3958号  
所属団体: (公社) 愛知県宅地建物取引業協会 / 東海不動産公正取引協議会  
/ 全国賃貸管理業経営会

取引形態  
仲介