

Sha Maison

積水ハウス品質のお部屋を シャーメゾン ショップ Shop

名鉄小牧線

味鋤駅 徒歩2分

モバイルで見る



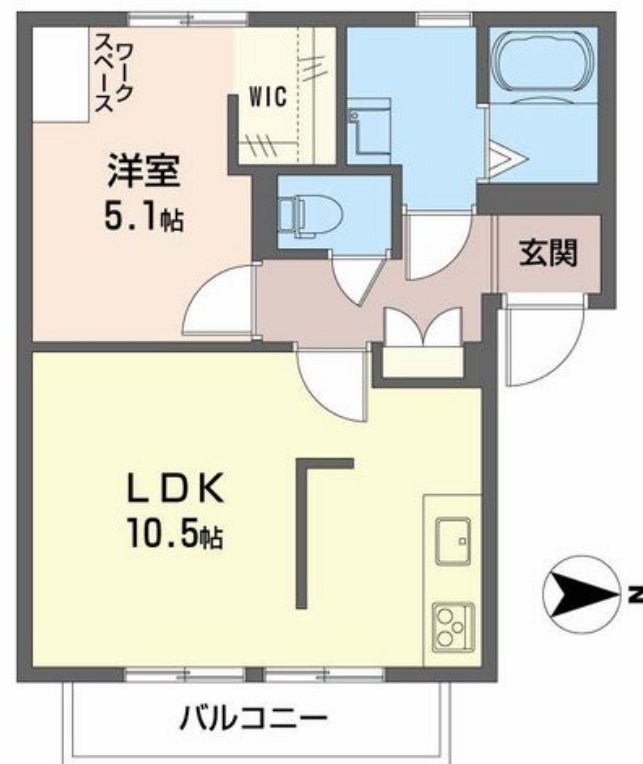
1LDK
アパート

家賃 63,000 円

共益費等 3,900 円

敷金 0 円

礼金 63,000 円



この物件の
オススメ
ポイント

御内覧お待ちしております。

この物件についている こだわり設備

- TVモニター付きインターホン
- 室内物干
- 大型収納
- コンロ
- 温水洗浄便座
- 3口コンロ
- エアコン
- 洗髪洗面台
- WIC・納戸

LGBTQフレンドリー／高齢者対応可／カラーモニター付ドアホン／システムキッチン／3口コンロ／洗髪洗面化粧台／室内物干し／トイレ（洗浄機能付便座）／エアコン／ウォークインクローゼット／下駄箱／照明器具／エアコン（2台設置）／二重サッシ

物件名	プレジオA 0205号室	間取り	1LDK／洋室5.1 LDK10.5 (帖)
アクセス	名鉄小牧線 味鋤駅 徒歩2分 名鉄小牧線 味美駅 徒歩19分	専有面積 / 向き	39.24㎡ / 東
所在地	愛知県名古屋市北区東味鋤1丁目	築年月 / 構造	1988年8月 / 軽量鉄骨・2階-2階建
ランドマーク	●名春中央病院 / 距離400m	入居 / 契約期間	2024年9月下旬 / 2年
		駐車場	有 (別途お問い合わせ下さい)

入居諸条件備考

保証人不要プラン要加入／シャーメゾンライフSUPPORT24 (月額880円税込) にご加入いただきます。／ご入居にかかる諸費用として、鍵交換費用 (初回契約時) 13,200円 (税込) / ハウスクリーニング費 63,800円 (税込) が必要です。／火災保険へのご加入が条件となります。※ご入居中は、借家人賠償責任保険・個人賠償責任保険が付帯された火災保険へのご加入が必要となります。積水ハウス不動産グループでは、万一の事故の際、グループが連携して迅速に対応できる「シャーメゾンライフGUARD」(*) へのご加入を推奨しております。*保険契約の取扱代理店は、積水ハウス不動産中部 (株) および積水ハウス不動産パートナーズ (株) となります。／積水ハウス不動産パートナーズの保証人不要プラン『らくらくパートナー』に加入が必要です。【新規契約時】事務手数料: 33,000円 (税込)、【毎月】保証料: 月額賃料等の2% / 諸費用及び、契約に要する費用は別途打合せ / 更新料: 40,000円

※消費税は10%として計算しています。※掲載されている図面・写真等は、作成方法や撮影方法・時期などにより実際とは異なる場合があります。※家具や車などは、配置のイメージであり、賃貸物件に付属していません (家具家電付き等の表示があるものを除く)。

ポイントがたまる
住んでいるだけでポイントが貯まり、
住替え時に家賃が最大3ヶ月分無料に!

株式会社ニッショー
TEL:052-912-1911
FAX: 052-911-0220

黒川支店
愛知県名古屋市北区田幡2丁目12番12号
免許番号: 国土交通大臣免許 (14) 第2018号
所属団体: (公社) 愛知県宅地建物取引業協会 / 東海不動産公正取引協議会

取引形態
仲介