

# Sha Maison

積水ハウス品質のお部屋を シャーメゾン ショップ Shop

J R 中央本線

大曽根駅 徒歩14分

モバイルで見る



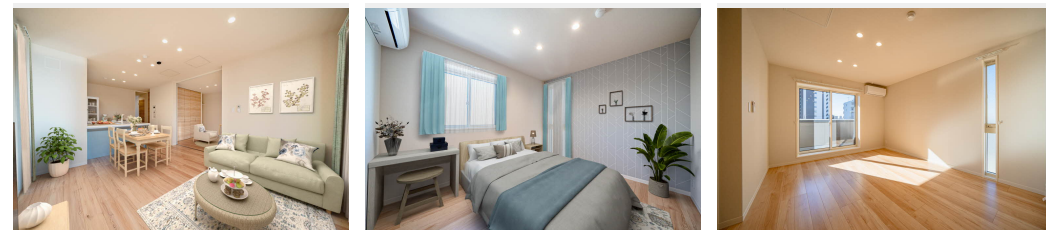
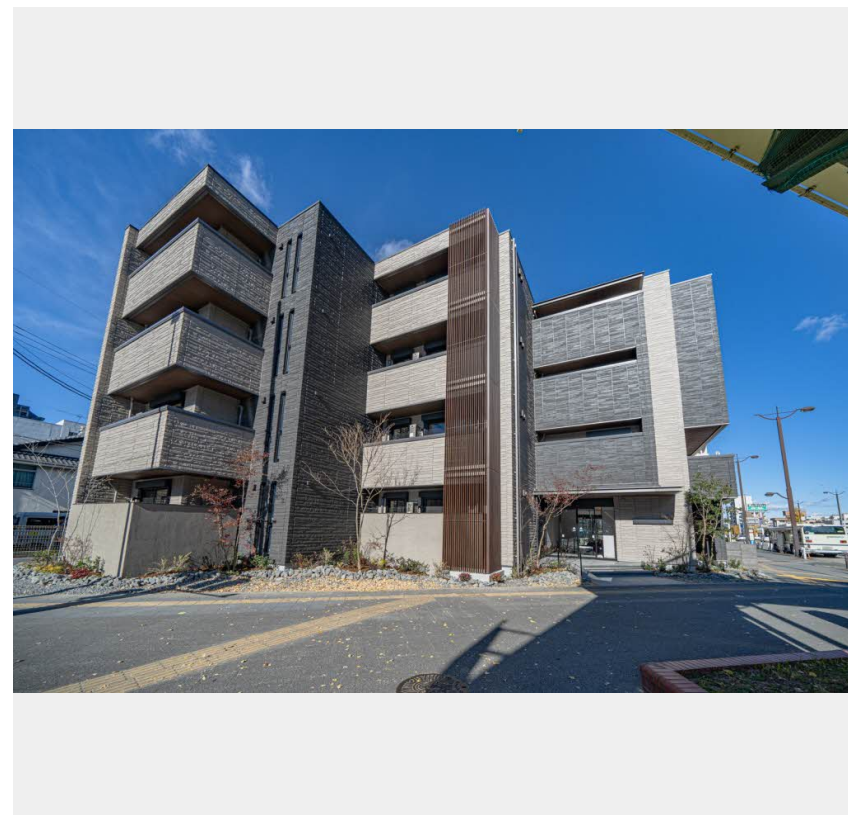
2LDK  
マンション

家賃 145,000 円

共益費等 9,000 円

敷金 0 円

礼金 145,000 円



積水ハウスの賃貸住宅 シャーメゾン

Sha Maison

この物件の  
オススメ  
ポイント

## この物件についている こだわり設備

- シャーメゾン セレクション
- 屋内共用廊下タイプ
- 高遮音床システム
- シャーメゾン ZEH
- 宅配BOX
- 太陽光発電
- インターネット無料(WiFi付)
- IOT対応
- 動画視聴サービス
- TVモニター付きインターホン
- オートロック
- 防犯カメラ

駐車場あり / IOT対応 / 動画視聴サービス / インターネット無料 (Wi-Fi対応) / ペット相談可 (犬・猫可) / エレベーター / オートロック・自動ドア / 宅配BOX / 高遮音床システム「SHAI DD55」 / 防犯カメラ / 高齢者対応可 / ZEH (社・ゼ・エ・ル・ド・ハス) / モニタ付ドアホン / コミュニケーションキッチン / グリル付きコンロ / 給湯器 (追焚機能付) / エコジョーズ / ユニットバス1618 / 浴室乾燥機 (暖房乾燥) / 洗髪洗面化粧台 / 室内物干し / トイレ (洗浄機能付便座) / エアコン / エアコン (2台設置) / ガスコック1ヶ所 (リビング) / 防犯ガラス (合せガラス)

物件名 ル シマン 0401号室  
アクセス J R 中央本線 大曽根駅 徒歩14分  
所在地 愛知県名古屋市東区古出来2丁目  
ランドマーク -

間取り 2LDK / 洋室6.6 洋室6.4 LDK14.5 (帖)  
専有面積 / 向き 65.95㎡ / 南  
築年月 / 構造 2024年12月 / 重量鉄骨・4階-4階建  
入居 / 契約期間 即時 / 2年  
駐車場 有 (別途お問い合わせ下さい)

入居諸条件備考

保証人不要プラン要加入 / シャーメゾンライフSUPPORT24 (月額1,320円税込) にご加入いただきます。 / ご入居にかかる諸費用として、ハウスクリーニング費 90,200円 (税込) / 諸費用200円が必要です。 / 火災保険へのご加入が条件となります。 \*ご入居中は、借家人賠償責任保険・個人賠償責任保険が付帯された火災保険へのご加入が必要となります。積水ハウス不動産グループでは、万一の事故の際、グループが連携して迅速に対応できる「シャーメゾンライフGUARD」(\*)へのご加入を推奨しております。 \*保険契約の取扱代理店は、積水ハウスシャーメゾンPM中部(株)および積水ハウスシャーメゾンパートナーズ(株)となります。 / 積水ハウスシャーメゾンパートナーズの保証人不要プラン『らくらくパートナー』に加入が必要です。 [新規契約時] 事務手数料: 33,000円 (税込)、 [毎月] 保証料: 月額賃料等の2% / 諸費用及びその他契約費用は別途打合せ / 更新料: 100,000円

No.7400065

\*消費税は10%として計算しています。\*掲載されている図面・写真等は、作成方法や撮影方法・時期などにより実際とは異なる場合があります。\*家具や車などは、配置のイメージであり、賃貸物件に付属していません (家具家電付き等の表示があるものを除く)。

ポイントがたまる  
住んでいるだけでポイントが貯まり、  
住替え時に家賃が最大3ヶ月分無料に!

積和レント株式会社  
TEL:0120-721-037  
FAX: 052-541-2701

シャーメゾンショップ名駅店

愛知県名古屋市中村区名駅4丁目24番16号広小路ガーデンアベニュー  
免許番号: 国土交通大臣(1)第10668号  
所属団体: (公社)愛知県宅地建物取引業協会 / 東海不動産公正取引協議会

取引形態  
仲介