

Sha Maison

積水ハウス品質のお部屋を シャーメゾン ショップ Shop

名鉄瀬戸線

森下駅 徒歩8分

モバイルで見る



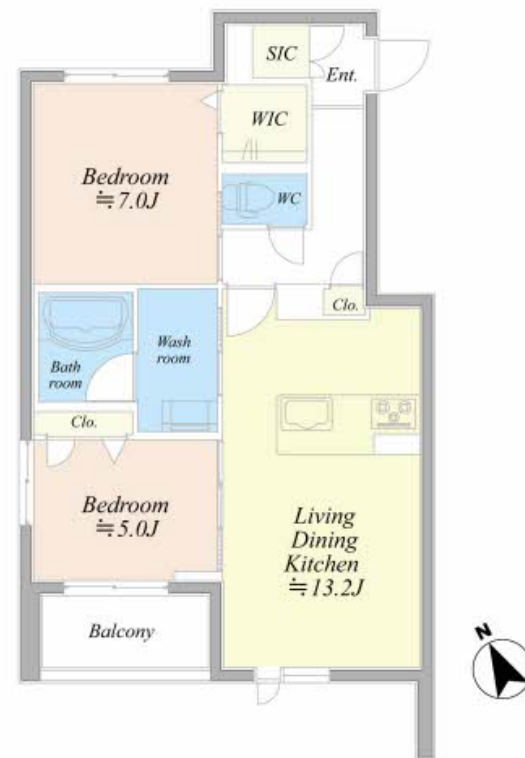
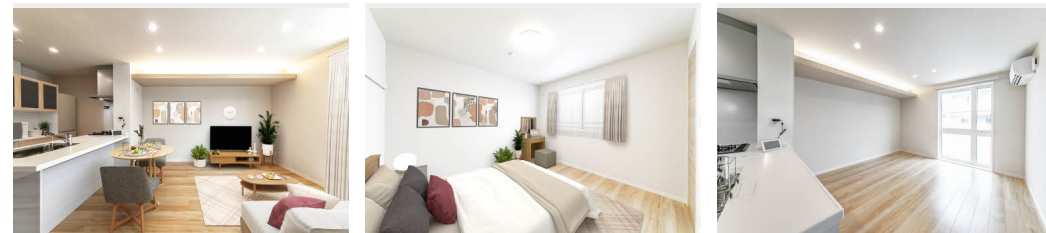
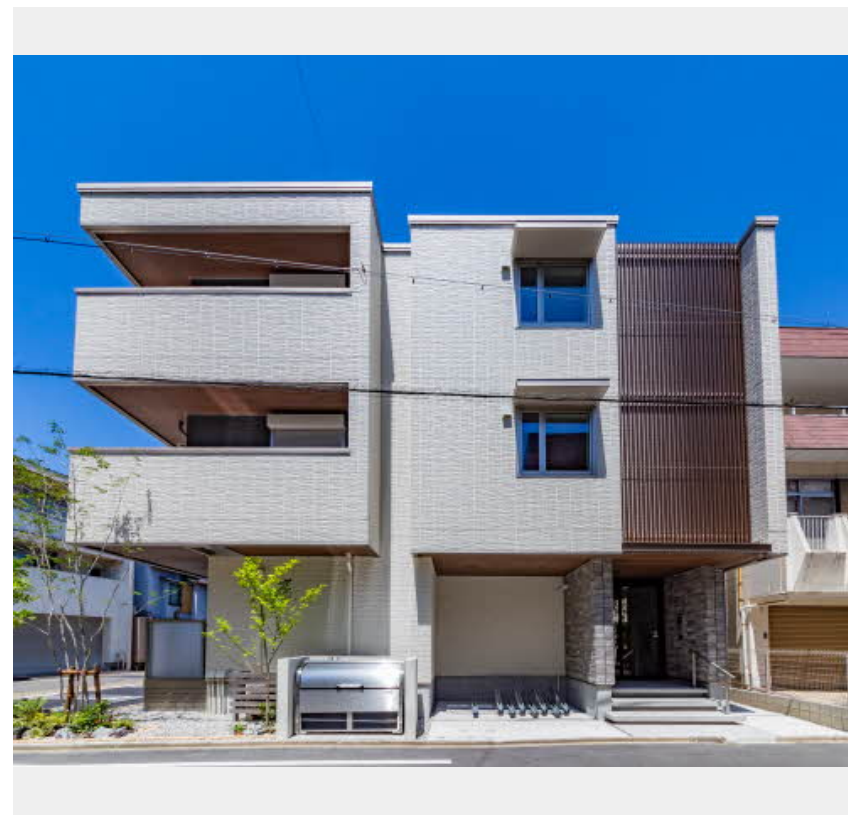
2LDK
マンション

家賃 140,000 円

共益費等 6,500 円

敷金 0 円

礼金 140,000 円



この物件の
オススメ
ポイント

御内覧お待ちしております。

この物件についている こだわり設備

- 高遮音床システム
- 宅配BOX
- 太陽光発電
- 耐震等級3
- インターネット無料(WiFi付)
- IOT対応
- TVEモニター付きインターホン
- オートロック
- 防犯カメラ
- 防犯ガラス
- エレベーター
- 対面キッチン

駐車場あり/インターネット無料(Wi-Fi対応)/IOT対応/エレベーター/オートロック・自動ドア/宅配BOX/駐輪場/高遮音床システム「SHAI DD55」/防犯カメラ/耐震等級3/モニター付ドアホン/マルチメディア配管有/コミュニケーションキッチン/グリル付きコンロ/給湯器(追焚機能付)/ユニットバス1618/エコジョーズ/洗髪洗面化粧台/浴室乾燥機(暖房乾燥)/室内物干し/トイレ(洗浄機能付便座)/エアコン/ガスコンク1ヶ所(リビング)/断熱複層ガラス/防犯ガラス(合せガラス)/雨戸(1階のみ)/照明器具/人感センサーライト/太陽光発電

物件名 イーストスクエア 0202号室
アクセス 名鉄瀬戸線 森下駅 徒歩8分
JR中央本線 大曾根駅 徒歩17分
所在地 愛知県名古屋市東区山口町
ランドマーク -

間取り 2LDK/洋室7 洋室5 LDK13.2(帖)
専有面積/向き 62.85㎡/南
築年月/構造 2023年6月/重量鉄骨・2階-3階建
入居/契約期間 即時/2年
駐車場 有(別途お問い合わせ下さい)

入居諸条件備考

保証人不要プラン要加入/シャーメゾンライフSUPPORT24(月額880円税込)にご加入いただきます。/ご入居にかかる諸費用として、鍵交換費用(初回契約時)16,500円(税込)/ハウスクリーニング費99,000円(税込)/諸費用300円が必要です。/火災保険へのご加入が必要となります。*ご入居中は、借家人賠償責任保険・個人賠償責任保険が付帯された火災保険へのご加入が必要となります。積水ハウス不動産グループでは、万一の事故の際、グループが連携して迅速に対応できる「シャーメゾンライフGUARD」(*)へのご加入を推奨しております。*保険契約の取扱代理店は、積水ハウス不動産中部(株)および積水ハウス不動産パートナーズ(株)となります。/積水ハウス不動産パートナーズの保証人不要プラン『らくらくパートナー』に加入が必要です。[新規契約時]事務手数料:33,000円(税込)、[毎月]保証料:月額賃料等の2%/諸費用及び、契約に要する費用は別途打合せ/●駐車場料金:月額16,500円(税込)空き状況はお問合せください。●ZEH認証:低炭素性能(省エネ)に優れた建築物として環境省の『ZEH-M(ゼッチマンション)』認証を取得/更新料:100,000円

※消費税は10%として計算しています。※掲載されている図面・写真等は、作成方法や撮影方法・時期などにより実際とは異なる場合があります。※家具や車などは、配置のイメージであり、賃貸物件に付属しておりません(家具家電付き等の表示があるものを除く)。

ポイントがたまる
住んでいるだけでポイントが貯まり、
住替え時に家賃が最大3ヶ月分無料に!

株式会社ニッショー
TEL:052-991-3711
FAX: 052-991-3715

大曾根支店

愛知県名古屋市北区大曾根3丁目5-15大曾根朝日マンション1F
免許番号:国土交通大臣免許(14)第2018号
所属団体:(公社)愛知県宅地建物取引業協会/東海不動産公正取引協議会

取引形態
仲介