

Sha Maison

積水ハウス品質のお部屋を シャーメゾン ショップ Shop

名古屋市営地下鉄桜通線

車道駅 徒歩1分

モバイルで見る



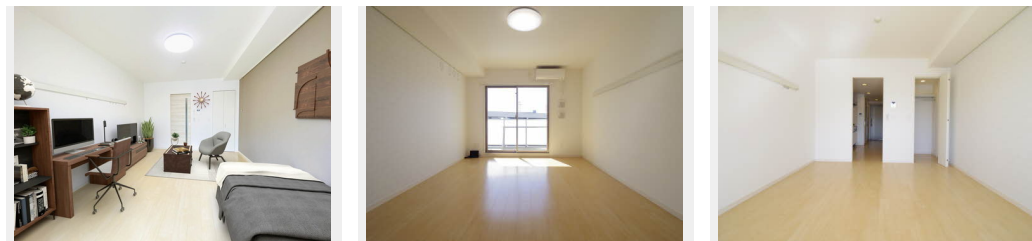
1K
マンション

家賃 79,000 円

共益費等 7,000 円

敷金 0 円

礼金 158,000 円



積水ハウスの賃貸住宅 シャーメゾン

Sha Maison

この物件の
オススメ
ポイント

■市営地下鉄桜通線『車道駅』徒歩1分(80M) / 市営地下鉄東山線・JR中央本線『千種駅』徒歩600M(徒歩8分) 2駅3路線がご利用いただけます☆☆ ■防犯仕様『共用玄関オートロック・・・』

この物件についている こだわり設備

- インターネット 無料(WiFi付)
- TVモニター付き インターホン
- オートロック
- 防犯カメラ
- エレベーター
- 浴室乾燥機
- 洗髪洗面台
- 温水洗浄便座
- エアコン

インターネット無料(Wi-Fi対応) / 掲示板/階段灯/散水栓/駐輪場(屋根付き) / 防犯カメラ / 外周フェンス/オートロック / 自動ドア / エレベーター / LGBTQフレンドリー / 高齢者対応可 / 玄関鍵(①キー②ロック) / 玄関鍵(ディンプルキー) / モニタ付ドアホン / 電話配管有 / システムキッチン / 浴室乾燥機(暖房乾燥) / 洗髪洗面化粧台 / トイレ(洗浄機能付便座) / エアコン / 下駄箱

物件名 アンジュブラン・ミュー 0303号室

間取り 1K/洋室10.3 K3.7(帖)

アクセス 名古屋市営地下鉄桜通線 車道駅 徒歩1分
JR中央本線 千種駅 徒歩8分

専有面積 / 向き 35.39㎡ / 南

所在地 愛知県名古屋市東区筒井3丁目

築年月 / 構造 2017年2月 / 鉄筋コンクリート・3階-7階建

ランドマーク -

入居 / 契約期間 2024年11月下旬 / 2年

駐車場 無

入居諸条件備考

保証人不要プラン要加入 / シャーメゾンライフSUPPORT24(月額880円税込)にご加入いただきます。 / ご入居にかかる諸費用として、鍵交換費用(初回契約時) 29,700円(税込) / ハウスクリーニング費 63,800円(税込) / 諸費用800円が必要です。 / 火災保険へのご加入が条件となります。 ※ご入居中は、借家人賠償責任保険・個人賠償責任保険が付帯された火災保険へのご加入が必要となります。積水ハウス不動産グループでは、万一の事故の際、グループが連携して迅速に対応できる「シャーメゾンライフGUARD」(*)へのご加入を推奨しております。 *保険契約の取扱代理店は、積水ハウス不動産中部(株)および積水ハウス不動産パートナーズ(株)となります。 / 積水ハウス不動産パートナーズの保証人不要プラン『らくらくパートナー』に加入が必要です。 [新規契約時] 事務手数料: 33,000円(税込)、 [毎月] 保証料: 月額賃料等の2% / 諸費用及び、契約に要する費用は別途打合せ / 更新料: 79,000円

※消費税は10%として計算しています。 ※掲載されている図面・写真等は、作成方法や撮影方法・時期などにより実際とは異なる場合があります。 ※家具や車などは、配置のイメージであり、賃貸物件に付属していません(家具家電付き等の表示があるものを除く)。

ポイントがたまる
住んでいるだけでポイントが貯まり、
住替え時に家賃が最大3ヶ月分無料に!

株式会社ニッショー 千種支店

TEL:052-733-6080
FAX: 052-733-6021

愛知県名古屋市千種区今池1丁目2番6号
免許番号: 国土交通大臣免許(14)第2018号
所属団体: (公社)愛知県宅地建物取引業協会 / 東海不動産公正取引協議会

取引形態
仲介