

Sha Maison

積水ハウス品質のお部屋を シャーメゾン ショップ Shop

名古屋市営地下鉄東山線

新栄町駅 徒歩4分

モバイルで見る



1LDK
マンション

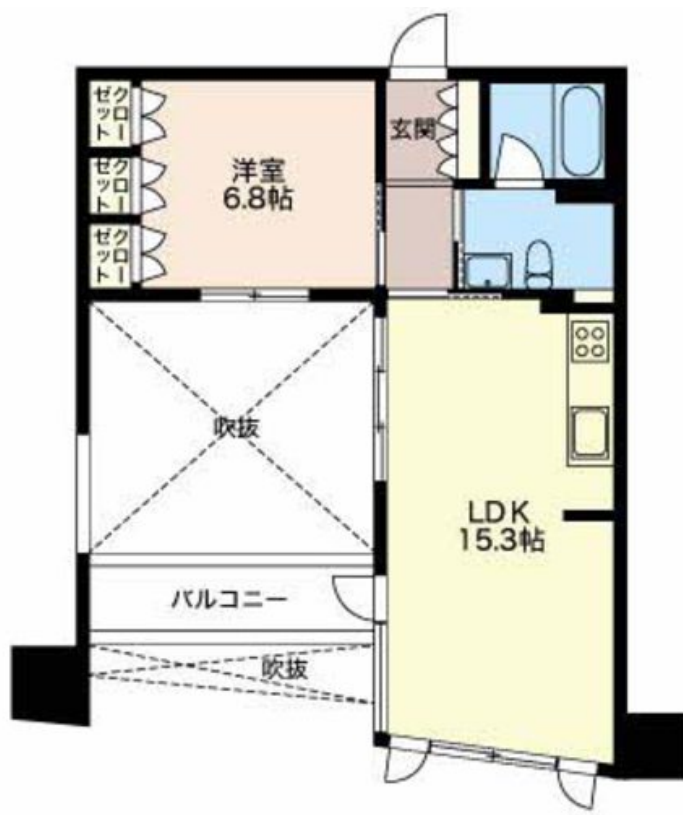
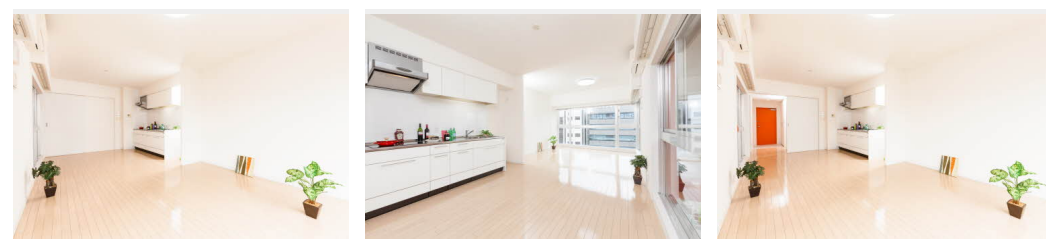
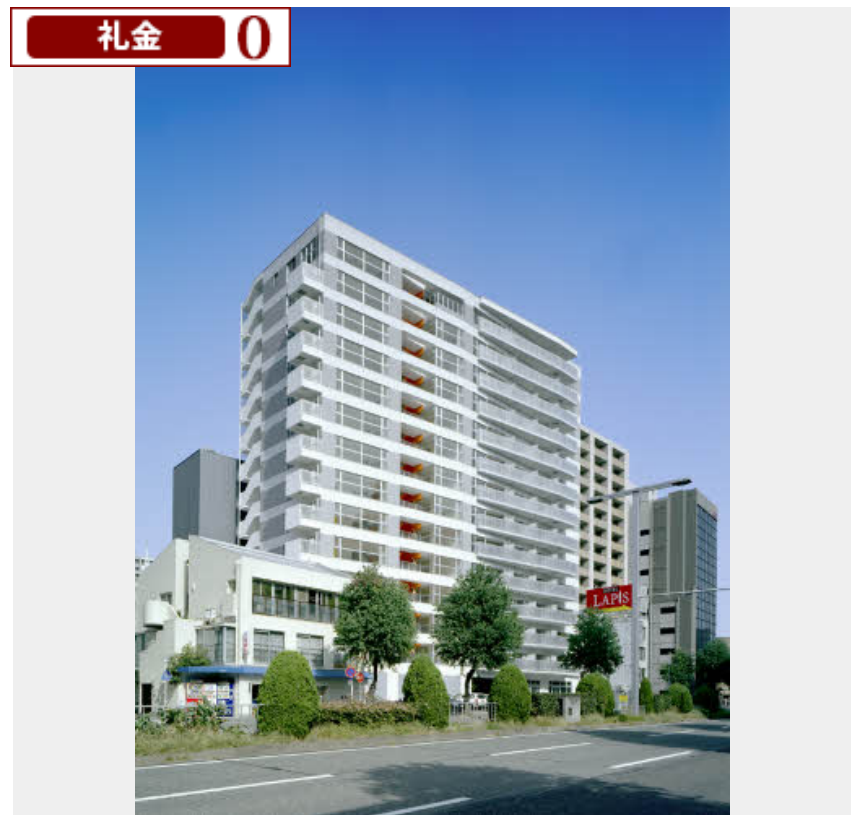
家賃 **131,000 円**

共益費等 13,000 円

敷金 1ヶ月

礼金 0円

礼金 0



この物件の
オススメ
ポイント

ハイルーフ車可能です(全長5,300ミリ以下、全幅2,050ミリ以下、全高2,050ミリ以下) / ペットと暮らせる、ゆとりの住環境 / コンシェルジュがいます

この物件についている **こだわり設備**

- 宅配BOX
- インターネット無料(WiFi付)
- TVモニター付きインターホン
- オートロック
- 防犯カメラ
- エレベーター
- ペット相談可
- コンロ
- IHクッキングヒーター
- 食器洗浄機
- オール電化
- 給湯設備

駐車場あり / インターネット無料 (Wi-Fi対応) / オートロック・自動ドア / 宅配BOX / 非接触キー式セキュリティエレベーター / 防犯カメラ / インターネット対応 / 造園・植栽 / 受水槽(共用) / ゴミ集積場(敷地内) / 掲示板 / 階段灯 / 駐輪場(屋根付き) / ペット相談可(犬・猫可) / 玄関鍵(ディンプルキー) / 電話配管有 / カラーモニター付ドアホン / 洗髪洗面化粧台 / トイレ(暖房洗浄便座) / フルオートバス / 浴室乾燥機 / システムキッチン / IHクッキングヒーター / 食器洗浄機付 / エアコン / 自動火災警報器 / フローリング / 下駄箱 / オール電化

物件名 エスティメゾン 葵 0802号室
アクセス 名古屋市営地下鉄東山線 新栄町駅 徒歩4分
所在地 愛知県名古屋市東区葵 1丁目
ランドマーク -

間取り 1LDK / LDK 15.3 洋室6.8 (帖)
専有面積 / 向き 55.45㎡ / 南
築年月 / 構造 2007年10月 / 鉄筋コンクリート・8階-14階建
入居 / 契約期間 即時 / 2年
駐車場 有 (別途お問い合わせ下さい)

入居諸条件備考

保証人不要プラン要加入 / シャーメゾンライフSUPPORT 24 (月額880円税込) にご加入いただきます。 / ご入居にかかる諸費用として、鍵交換費用(初回契約時) 35,200円(税込) / 諸費用550円が必要です。 / 火災保険へのご加入が条件となります。 *ご入居中は、借家人賠償責任保険・個人賠償責任保険が付帯された火災保険へのご加入が必要となります。 積水ハウス不動産グループでは、万一の事故の際、グループが連携して迅速に対応できる「シャーメゾンライフGUARD」(*)へのご加入を推奨しております。 *保険契約の取扱代理店は、積水ハウス不動産中部(株)および積水ハウス不動産パートナーズ(株)となります。 / 積水ハウス不動産パートナーズの保証人不要プラン『らくらくパートナー』にご加入が必要です。 [新規契約時] 事務手数料 : 33,000円(税込)、[毎月] 保証料 : 月額賃料等の2% / 諸費用及び、契約に要する費用は別途打合せ / 更新料 : なし

No.3300669

※消費税は10%として計算しています。 ※掲載されている図面・写真等は、作成方法や撮影方法・時期などにより実際とは異なる場合があります。 ※家具や車などは、配置のイメージであり、賃貸物件に付属していません(家具家電付き等の表示があるものを除く)。

ポイントがたまる
住んでいるだけでポイントが貯まり、住替え時に家賃が最大3ヶ月分無料!

積和レント株式会社
TEL:0120-721-037
FAX: 052-541-2701

シャーメゾンショップ名駅店
愛知県名古屋市中村区名駅4丁目24番16号広小路ガーデンアベニュー
免許番号: 国土交通大臣(1)第10668号
所属団体: (公社)愛知県宅地建物取引業協会 / 東海不動産公正取引協議会

取引形態
仲介