

# Sha Maison

積水ハウス品質のお部屋を シャーメゾン ショップ Shop

名古屋市営地下鉄桜通線

高岳駅 徒歩10分

モバイルで見る



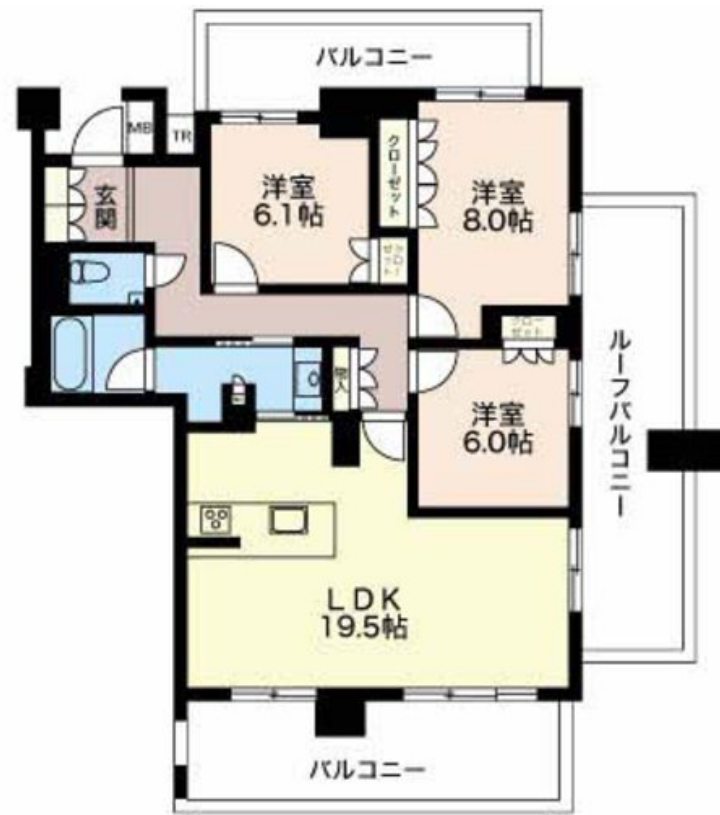
**3LDK**  
マンション

家賃 **320,000 円**

共益費等 20,000 円

敷金 0 円

礼金 640,000 円



**この物件のオススメポイント**

ペット可！『インターネット無料&Wi-Fi環境』『宅配BOX』導入物件！♪■■市営地下鉄東山線『高岳駅』徒歩10分（800M）☆☆『セブンイレブン名古屋泉3丁目店』徒歩4分（265・・・）

**この物件についているこだわり設備**

- 宅配BOX
- 防犯ガラス
- コンロ
- TVモニター付きインターホン
- エレベーター
- 3口コンロ
- オートロック
- 防犯カメラ
- ペット相談可
- 対面キッチン
- 給湯設備

駐車場あり/インターネット対応/ペット相談可(犬・猫可)/非接触キー式セキュリティエレベーター/オートロック/掲示板/階段灯/散水栓/宅配BOX/ゴミ集積場(敷地内)/駐輪場(屋根付き)/防犯カメラ/植栽/外周フェンス/玄関鍵(非接触キー)/カラーモニター付ドアホン/電話配管有/対面キッチン/乾燥機付食器洗浄機付/3口コンロ/給湯器(追焚機能付)/ユニットバス1418/浴室乾燥機(暖房乾燥)/洗髪洗面化粧台/トイレ(洗浄機能付便座)/エアコン/防犯ガラス(合せガラス)/床暖房/照明器具/下駄箱

物件名	グランマスト榎木町 0602号室	間取り	3LDK/洋室8 洋室6.1 洋室6 LDK 19.5 (帖)
アクセス	名古屋市営地下鉄桜通線 高岳駅 徒歩10分	専有面積 / 向き	91.71㎡ / 南
所在地	愛知県名古屋市東区榎木町 3丁目	築年月 / 構造	2012年12月 / 鉄筋コンクリート・6階-6階建
ランドマーク	●文化のみち二葉館 名古屋市旧川上貞奴邸 / 距離80m	入居 / 契約期間	2025年2月下旬 / 2年
		駐車場	有 (別途お問い合わせ下さい)

**入居諸条件備考**

保証人不要プラン要加入/シャーメゾンライフSUPPORT24 (月額1,320円税込)にご加入いただきます。/ご入居にかかる諸費用として、鍵交換費用(初回契約時) 29,700円(税込)/諸費用630円が必要です。/火災保険へのご加入が条件となります。\*ご入居中は、借家人賠償責任保険・個人賠償責任保険が付帯された火災保険へのご加入が必要となります。積水ハウス不動産グループでは、万一の事故の際、グループが連携して迅速に対応できる「シャーメゾンライフGUARD」(\*)へのご加入を推奨しております。\*保険契約の取扱代理店は、積水ハウス不動産中部(株)および積水ハウス不動産パートナーズ(株)となります。/積水ハウス不動産パートナーズの保証人不要プラン『らくらくパートナー』に加入が必要です。[新規契約時]事務手数料: 33,000円(税込)、[毎月]保証料: 月額賃料等の2%/諸費用及びその他契約費用は別途打合せ/更新料: 100,000円

※消費税は10%として計算しています。※掲載されている図面・写真等は、作成方法や撮影方法・時期などにより実際とは異なる場合があります。※家具や車などは、配置のイメージであり、賃貸物件に付属していません(家具家電付き等の表示があるものを除く)。

**ポイントがたまる**  
住んでいるだけでポイントが貯まり、住替え時に家賃が最大3ヶ月分無料に!

積和レント株式会社  
TEL:0120-721-037  
FAX: 052-541-2701

シャーメゾンショップ名駅店  
愛知県名古屋市中村区名駅4丁目24番16号広小路ガーデンアベニュー  
免許番号: 国土交通大臣(1)第10668号  
所属団体: (公社)愛知県宅建物取引業協会/東海不動産公正取引協議会

取引形態  
仲介

No.3800252