

Sha Maison

積水ハウス品質のお部屋を シャーメゾン ショップ Shop

名古屋市営地下鉄名城線

ナゴヤドーム前矢田駅 徒歩9分

モバイルで見る



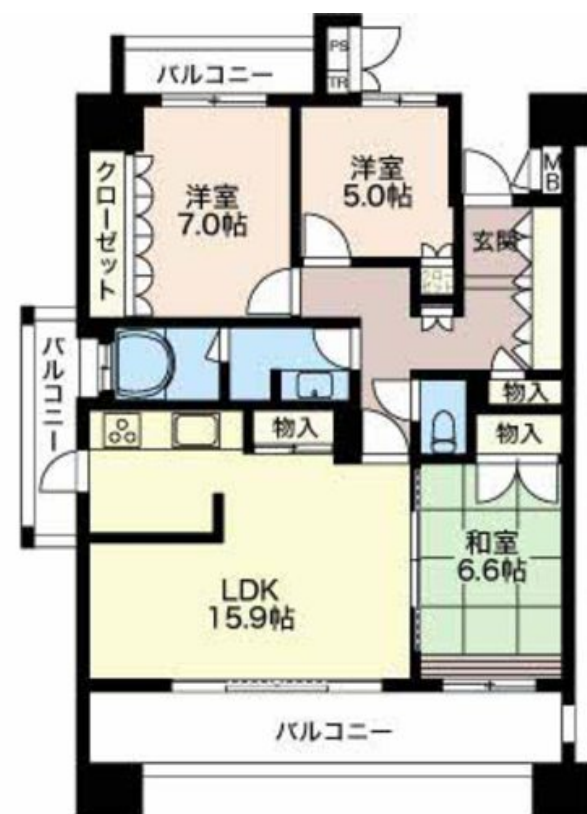
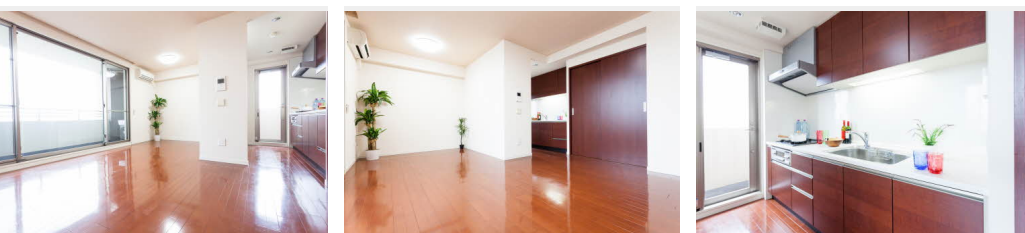
3LDK
マンション

家賃 **170,000 円**

共益費等 10,000 円

敷金 1 ヶ月

礼金 1 ヶ月



この物件の
オススメ
ポイント

大好きなわんちゃんと猫ちゃんと始めるのびのび新生活
! 2019年4月に大規模修繕完了済みです。

この物件についている こだわり設備

- 宅配BOX
- エレベーター
- 浴室乾燥機
- TVモニター付きインターホン
- ペット相談可
- エアコン
- オートロック
- 給湯設備
- 床暖房
- 防犯カメラ
- 追い焚き給湯
- フローリング付

駐車場あり/地デジ対応(CATV対応)/防犯カメラ/掲示板/宅配BOX/駐輪場(屋根付き)
/オートロック/エレベーター/ゴミ集積場(敷地内)/ペット相談可(犬・猫可)/自動火災警報器
/フローリング/床暖房(温水循環式)/キッチン収納/浴室乾燥機(暖房乾燥)/エアコン/給湯器
(追焚機能付)/火災警報器(煙感知式)/システムキッチン/トイレ(暖房機能付便座)/火災警報器
(熱感知式)/カラーモニタ付ドアホン

物件名 プライムメゾン矢田南 0701号室

アクセス 名古屋市営地下鉄名城線 ナゴヤドーム前矢田駅 徒歩9分

所在地 愛知県名古屋市東区矢田南3丁目

ランドマーク ●イオンナゴヤドーム前/距離240m

間取り 3LDK/洋室7 洋室5 和室6.6 LDK15.9 (帖)

専有面積 / 向き 83.86㎡ / 南

築年月 / 構造 2007年8月 / 鉄骨鉄筋コンクリート・7階-12階建

入居 / 契約期間 2024年10月上旬 / 2年

駐車場 有 (別途お問い合わせ下さい)

入居諸条件備考

保証人不要プラン要加入/シャーメゾンライフSUPPORT24(月額880円税込)にご加入いただきます。
/ご入居にかかる諸費用として、鍵交換費用(初回契約時)22,000円(税込)/諸費用750円が必要です。/火災
保険へのご加入が条件となります。*ご入居中は、借家人賠償責任保険・個人賠償責任保険が付帯された火災保
険へのご加入が必要となります。積水ハウス不動産グループでは、万一の事故の際、グループが連携して迅速に対
応できる「シャーメゾンライフGUARD」(*)へのご加入を推奨しております。*保険契約の取扱代理店は、
積水ハウス不動産中部(株)および積水ハウス不動産パートナーズ(株)となります。/積水ハウス不動産パート
ナーズの保証人不要プラン『らくらくパートナー』に加入が必要です。[新規契約時]事務手数料
: 33,000円(税込)、[毎月]保証料: 月額賃料等の2%/諸費用及び、契約に要する費用は別途打合せ
/更新料: なし

※消費税は10%として計算しています。※掲載されている図面・写真等は、作成方法や撮影方法・時期などにより実際とは異なる場合があります。※家具や車などは、配置のイメージであり、賃貸物件に付属していません(家具家電付き等の表示があるものを除く)。

ポイントがたまる
住んでいるだけでポイントが貯まり、
住替え時に家賃が最大3ヶ月分無料!

積和レント株式会社
TEL:0120-721-037
FAX: 052-541-2701

シャーメゾンショップ名駅店

愛知県名古屋市中村区名駅4丁目24番16号広小路ガーデンアベニュー
免許番号: 国土交通大臣(1)第10668号
所属団体: (公社)愛知県宅地建物取引業協会/東海不動産公正取引協議会

取引形態
仲介