

Sha Maison

積水ハウス品質のお部屋を シャーメゾン ショップ Shop

名古屋市営地下鉄東山線

覚王山駅 徒歩3分

モバイルで見る



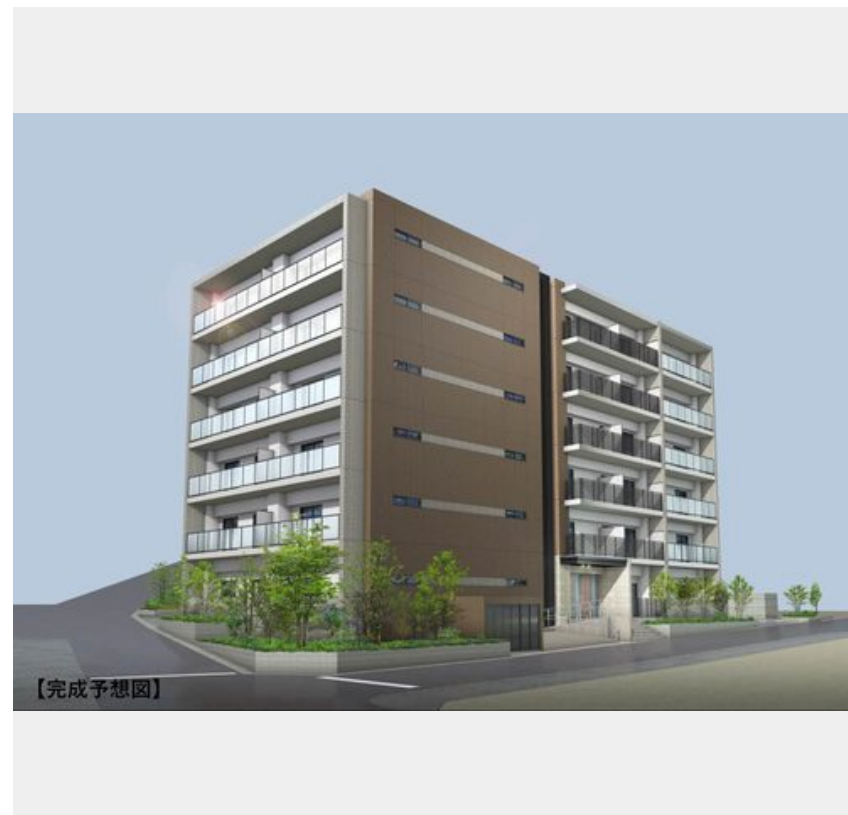
2LDK
マンション

家賃 206,000 円

共益費等 8,500 円

敷金 0 円

礼金 412,000 円



【完成予想図】



積水ハウスの賃貸住宅 シャーメゾン

Sha Maison

この物件の
オススメ
ポイント

■市営地下鉄東山線『覚王山駅』徒歩3分(187M) / 市営地下鉄東山線『池下駅』徒歩10分(800M) ■通勤・通学に便利な立地です☆☆『田代小学校』徒歩5分(375M) / 『城山中』...

この物件についている こだわり設備

- 宅配BOX
- オートロック
- エレベーター
- ペット相談可
- 対面キッチン
- コンロ
- 3口コンロ
- 給湯設備
- 追い焚き給湯
- 浴室乾燥機
- 洗髪洗面台
- 室内物干

駐車場あり / ペット相談可(犬・猫可) / エレベーター / 宅配BOX / LGBTQフレンドリー / オートロック・自動ドア / 共用玄関ドア / インターネット対応 / 掲示板 / 駐輪場(屋根付き) / インターロッキング / 植栽 / 高齢者対応可 / 階段灯 / 屋外共用水栓 / ゴミ集積場(敷地内) / 駐車場舗装白線引 / 駐車場二重ライン / 対面キッチン / 照明器具(LED) / 3口コンロ / グリル付きコンロ / 浴室乾燥機(暖房乾燥) / バルコニー / ウォークスルークローゼット / パントリー / アクセントクロス / 給湯器(追焚機能付) / 洗髪洗面化粧台 / 室内物干し / トイレ(暖房洗浄便座) / エアコン / フローリング /

物件名 クオリア覚王山 0505号室
アクセス 名古屋市営地下鉄東山線 覚王山駅 徒歩3分
所在地 愛知県名古屋市千種区観月町1丁目
ランドマーク -

間取り 2LDK / 洋室6.4 洋室6.4 LDK19.8 (帖)
専有面積 / 向き 74.92㎡ / 南
築年月 / 構造 2025年3月 / 鉄筋コンクリート・5階-6階建
入居 / 契約期間 2025年3月中旬 / 2年
駐車場 有 (別途お問い合わせ下さい)

入居諸条件備考

保証人不要プラン要加入 / シャーメゾンライフSUPPORT24 (月額880円税込) にご加入いただきます。 / ご入居にかかる諸費用として、ハウスクリーニング費 110,000円(税込) / 諸費用510円が必要です。 / 火災保険への加入が条件となります。 *ご入居中は、借家人賠償責任保険・個人賠償責任保険が付帯された火災保険への加入が必要となります。積水ハウス不動産グループでは、万一の事故の際、グループが連携して迅速に対応できる「シャーメゾンライフGUARD」(*)への加入を推奨しております。 *保険契約の取扱代理店は、積水ハウス不動産中部(株)および積水ハウス不動産パートナーズ(株)となります。 / 積水ハウス不動産パートナーズの保証人不要プラン『らくらくパートナー』に加入が必要です。 [新規契約時] 事務手数料 : 33,000円(税込)、 [毎月] 保証料 : 月額賃料等の2% / 諸費用及び、契約に要する費用は別途打合せ / 更新料 : 100,000円

※消費税は10%として計算しています。 ※掲載されている図面・写真等は、作成方法や撮影方法・時期などにより実際とは異なる場合があります。 ※家具や車などは、配置のイメージであり、賃貸物件に付属していません(家具家電付き等の表示があるものを除く)。

ポイントがたまる
住んでいるだけでポイントが貯まり、
住替え時に家賃が最大3ヶ月分無料に!

積和レント株式会社
TEL:0120-721-037
FAX: 052-541-2701

シャーメゾンショップ名駅店
愛知県名古屋市中村区名駅4丁目24番16号広小路ガーデンアベニュー
免許番号: 国土交通大臣(1)第10668号
所属団体: (公社)愛知県宅地建物取引業協会 / 東海不動産公正取引協議会

取引形態
仲介