

# Sha Maison

積水ハウス品質のお部屋を シャーメゾン ショップ Shop

名古屋市営地下鉄東山線

池下駅 徒歩1分

モバイルで見る



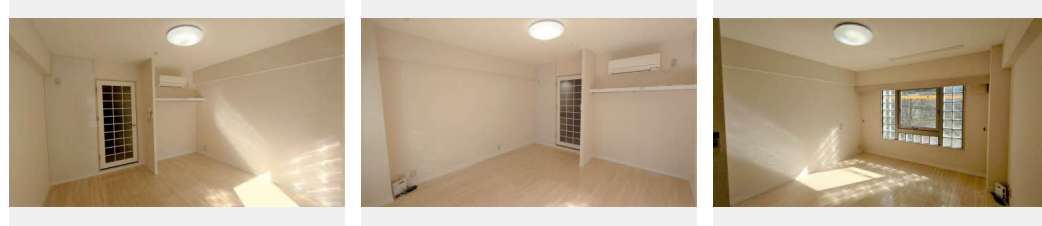
1K  
マンション

家賃 **54,000 円**

共益費等 6,000 円

敷金 1,000 円

契約一時金 81,000 円



この物件の  
オススメ  
ポイント

御内覧お待ちしております。

この物件についている **こだわり設備**

- TVモニター付きインターホン
- オートロック
- コンロ
- IHクッキングヒーター
- 浴室乾燥機
- 洗髪洗面台
- 室内物干
- 温水洗浄便座
- エアコン

オートロック/カラーモニター付ドアホン/システムキッチン/コンロ/IHクッキングヒーター/浴室乾燥機/洗髪洗面化粧台/室内物干し/トイレ(洗浄機能付便座)/エアコン/下駄箱/照明器具/バス・トイレ(セパレート)

物件名	クレール池下 0301号室	間取り	1K/洋室9.2 K3 (帖)
アクセス	名古屋市営地下鉄東山線 池下駅 徒歩1分	専有面積 / 向き	27.18㎡ / 南
所在地	愛知県名古屋市千種区池下町2丁目	築年月 / 構造	1990年3月 / 鉄筋コンクリート・3階-3階建
ランドマーク	-	入居 / 契約期間	即時 / 2年
		駐車場	無

入居諸条件備考

保証人不要プラン要加入/シャーメゾンライフSUPPORT24(月額880円税込)にご加入いただきます。/ご入居にかかる諸費用として、鍵交換費用(初回契約時)16,500円(税込)が必要です。/火災保険へのご加入が条件となります。\*ご入居中は、借家人賠償責任保険・個人賠償責任保険が付帯された火災保険へのご加入が必要となります。積水ハウス不動産グループでは、万一の事故の際、グループが連携して迅速に対応できる「シャーメゾンライフGUARD」(\*)へのご加入を推奨しております。\*保険契約の取扱代理店は、積水ハウス不動産中部(株)および積水ハウス不動産パートナーズ(株)となります。/積水ハウス不動産パートナーズの保証人不要プラン『らくらくパートナー』に加入が必要です。[新規契約時]事務手数料:33,000円(税込)、[毎月]保証料:月額賃料等の2%/諸費用及び、契約に要する費用は別途打合せ/更新料:40,000円

※消費税は10%として計算しています。※掲載されている図面・写真等は、作成方法や撮影方法・時期などにより実際とは異なる場合があります。※家具や車などは、配置のイメージであり、賃貸物件に付属しておりません(家具家電付き等の表示があるものを除く)。

**ポイントがたまる**  
住んでいるだけでポイントが貯まり、  
住替え時に家賃が最大3ヶ月分無料に!

株式会社ミニミニ 池下店  
TEL:052-761-0061  
FAX: 052-761-0087

愛知県名古屋市千種区春岡1丁目4-5エスターブル池下1F  
免許番号: 国土交通大臣免許(6)第5631号

取引形態  
仲介