



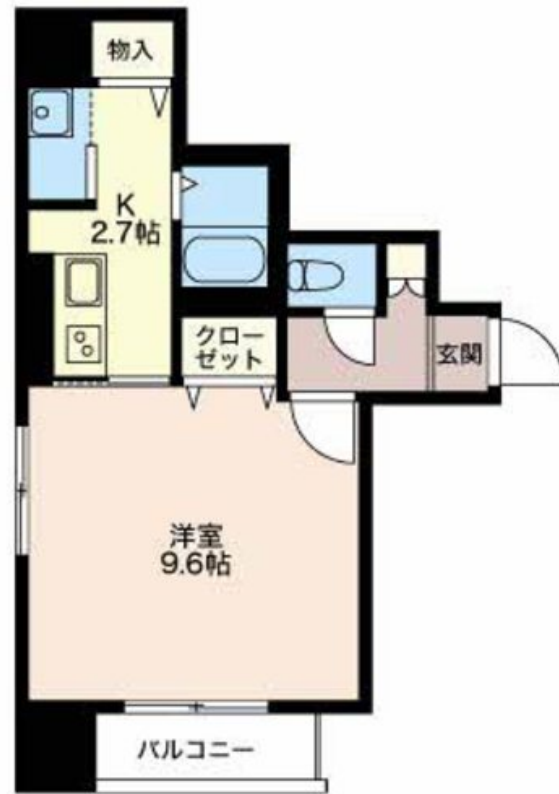
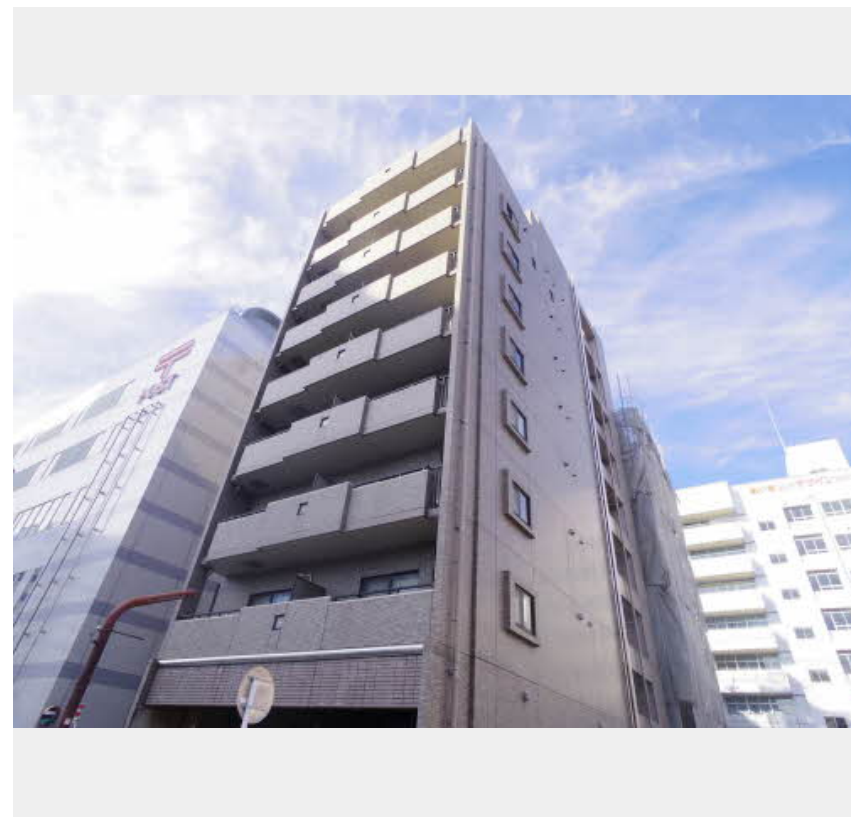
1K
マンション

家賃 **60,000 円**

共益費等 **7,000 円**

敷金 **60,000 円**

礼金 **60,000 円**



この物件の
**オススメ
ポイント**

■市営地下鉄東山線『今池駅』徒歩2分(160M) / 市営地下鉄東山線・JR中央本線『千種駅』徒歩9分(700M) 2駅2路線がご利用いただけます☆☆『スギ薬局今池店』徒歩2分(160・・・)

この物件についている **こだわり設備**

- オートロック
- 防犯カメラ
- エレベーター
- 温水洗浄便座
- エアコン

インターネット対応 / エレベーター / オートロック / 地デジ対応 (CATV対応) / 防犯カメラ / システムキッチン / トイレ (洗浄機能付便座) / エアコン

物件名	フェリシダ千種 0304号室	間取り	1K / 洋室9.6 K2.7 (帖)
アクセス	名古屋市営地下鉄東山線 今池駅 徒歩2分 JR中央本線 千種駅 徒歩9分	専有面積 / 向き	31.74㎡ / 南
所在地	愛知県名古屋市千種区今池4丁目	築年月 / 構造	2004年8月 / 鉄骨鉄筋コンクリート・3階-9階建
ランドマーク	-	入居 / 契約期間	即時 / 2年
		駐車場	無

入居諸条件備考

保証人不要プラン要加入 / シャーメゾンライフSUPPORT24 (月額880円税込) にご加入いただきます。 / ご入居にかかる諸費用として、鍵交換費用 (初回契約時) 29,700円 (税込) / 諸費用650円が必要です。 / 火災保険へのご加入が必要となります。*ご入居中は、借家人賠償責任保険・個人賠償責任保険が付帯された火災保険へのご加入が必要となります。積水ハウス不動産グループでは、万一の事故の際、グループが連携して迅速に対応できる「シャーメゾンライフGUARD」(*) へのご加入を推奨しております。*保険契約の取扱代理店は、積水ハウス不動産中部 (株) および積水ハウス不動産パートナーズ (株) となります。 / 積水ハウス不動産パートナーズの保証人不要プラン『らくらくパートナー』にご加入が必要です。 [新規契約時] 事務手数料 : 33,000円 (税込)、 [毎月] 保証料 : 月額賃料等の2% / 諸費用及び、契約に要する費用は別途打合せ / 更新料 : 40,000円

※消費税は10%として計算しています。※掲載されている図面・写真等は、作成方法や撮影方法・時期などにより実際とは異なる場合があります。※家具や車などは、配置のイメージであり、賃貸物件に付属していません (家具家電付き等の表示があるものを除く)。

ポイントがたまる
住んでいるだけでポイントが貯まり、
住替え時に家賃が最大3ヶ月分無料!

株式会社ニッショー
TEL:052-763-3831
FAX: 052-763-3864

池下支店
愛知県名古屋市千種区春岡1丁目4番8号ESSE池下1階
免許番号: 国土交通大臣免許 (14) 第2018号
所属団体: (公社) 愛知県宅地建物取引業協会 / 東海不動産公正取引協議会

取引形態
仲介