



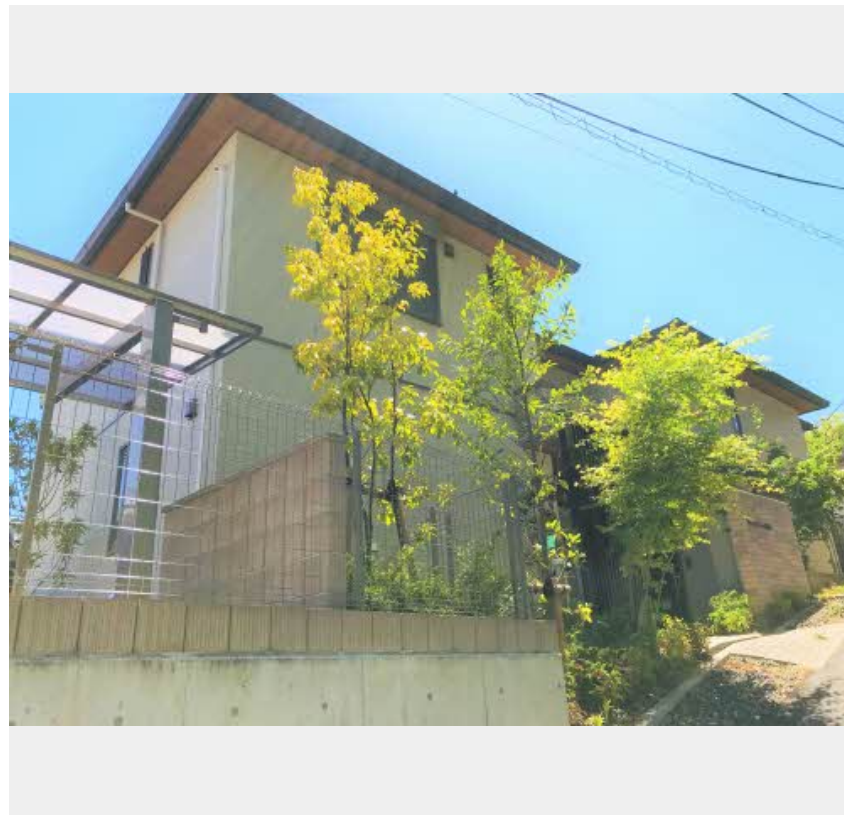
2LDK
アパート

家賃 **140,000 円**

共益費等 3,500 円

敷金 140,000 円

礼金 280,000 円



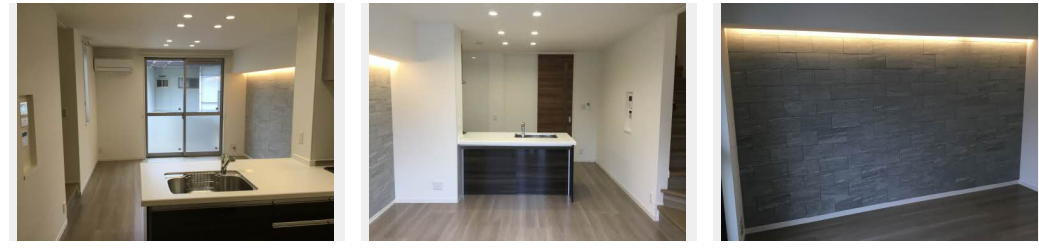
この物件の
オススメ
ポイント

御内覧お待ちしております。

この物件についている **こだわり設備**

- TVモニター付きインターホン
- 防犯カメラ
- 防犯ガラス
- コンロ
- 3口コンロ
- 給湯設備
- エコジョーズ
- 追い焚き給湯
- 浴室乾燥機
- 洗髪洗面台
- 室内物干
- 温水洗浄便座

駐車場あり/防犯カメラ/駐輪場/カラーモニター付ドアホン/雨戸(シャッタータイプ)/雨戸(電動シャッタータイプ)/ユニットバス1418/エコジョーズ/浴室乾燥機(暖房乾燥)/下駄箱/照明器具(LED)/人感センサー付玄関灯/防犯ガラス(合せガラス)/ランドリー可動棚/室内物干し/3口コンロ/バルコニー/ウッドデッキ/マルチメディア配管有/給湯器(追焚機能付)/洗髪洗面化粧台/トイレ(洗浄機能付便座)/エアコン/ガスコック1ヶ所(リビング)/断熱複層ガラス



積水ハウスの賃貸住宅 シャーメゾン
Sha Maison

物件名	DoubleTree 城山 0101号室	間取り	2LDK/洋室6.4 洋室6.6 LDK12.8 (帖)
アクセス	名古屋市営地下鉄東山線 本山駅 徒歩8分 名古屋市営地下鉄名城線 本山駅 徒歩8分	専有面積 / 向き	76.29㎡ / 南
所在地	愛知県名古屋市千種区城山町2丁目	築年月 / 構造	2018年9月 / 軽量鉄骨・2階-2階建
ランドマーク	-	入居 / 契約期間	即時 / 2年
		駐車場	有 (別途お問い合わせ下さい)

入居諸条件備考

保証人不要プラン要加入/シャーメゾンライフSUPPORT24(月額880円税込)にご加入いただきます。/ご入居にかかる諸費用として、鍵交換費用(初回契約時)16,500円(税込)/諸費用750円が必要です。/火災保険へのご加入が条件となります。*ご入居中は、借家人賠償責任保険・個人賠償責任保険が付帯された火災保険へのご加入が必要となります。積水ハウス不動産グループでは、万一の事故の際、グループが連携して迅速に対応できる「シャーメゾンライフGUARD」(*)へのご加入を推奨しております。*保険契約の取扱代理店は、積水ハウス不動産中部(株)および積水ハウス不動産パートナーズ(株)となります。/積水ハウス不動産パートナーズの保証人不要プラン『らくらくパートナー』にご加入が必要です。[新規契約時]事務手数料:33,000円(税込)、[毎月]保証料:月額賃料等の2%/諸費用及び、契約に要する費用は別途打合せ/更新料:100,000円

No.4000085
※消費税は10%として計算しています。※掲載されている図面・写真等は、作成方法や撮影方法・時期などにより実際とは異なる場合があります。※家具や車などは、配置のイメージであり、賃貸物件に付属していません(家具家電付き等の表示があるものを除く)。

ポイントがたまる
住んでいるだけでポイントが貯まり、
住替え時に家賃が最大3ヶ月分無料に!

積和レント株式会社
TEL:0120-721-037
FAX: 052-541-2701

シャーメゾンショップ名駅店
愛知県名古屋市中村区名駅4丁目24番16号広小路ガーデンアベニュー
免許番号: 国土交通大臣(1)第10668号
所属団体: (公社)愛知県宅地建物取引業協会/東海不動産公正取引協議会

取引形態
仲介