

Sha Maison

積水ハウス品質のお部屋を シャーメゾン ショップ Shop

名古屋市営地下鉄東山線

池下駅 徒歩1分

モバイルで見る



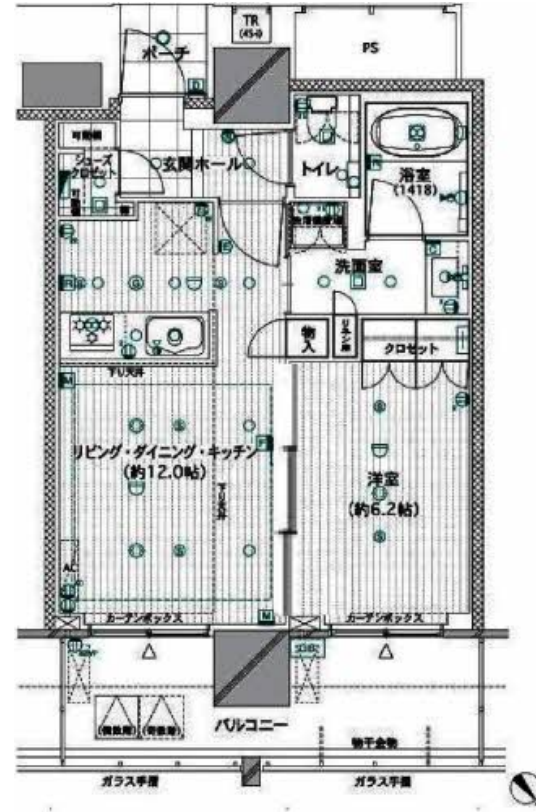
1LDK
マンション

家賃 **160,000 円**

共益費等 19,000 円

敷金 1ヶ月

礼金 2ヶ月

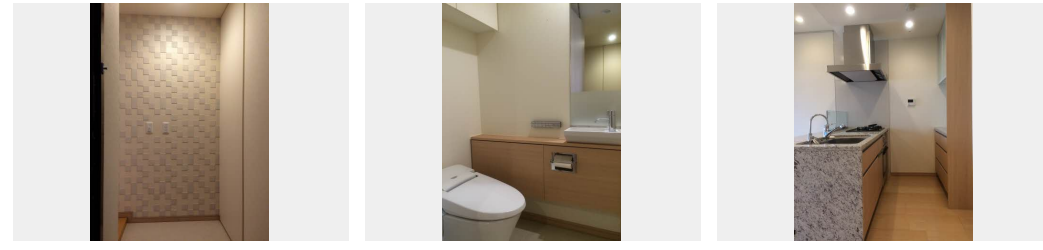


この物件の
おすすめ
ポイント

この物件についている **こだわり設備**

- 宅配BOX
- オートロック
- 防犯カメラ
- エレベーター
- 対面キッチン
- 対面キッチン
- コンロ
- 食器洗浄機
- オール電化
- 給湯設備
- 追い焚き給湯
- 温水洗浄便座
- 床暖房

駐車場あり/インターネット対応/非接触キー式セキュリティエレベーター/オートロック・自動ドア/掲示板/駐輪場(屋根付き)/防犯カメラ/宅配BOX/フルオートバス/対面キッチン/給湯器(追焚機能付)/ユニットバス1418/浴室(タイル敷き)/24H換気システム/人感センサー付玄関灯/玄関鍵(①キー②ロック)/乾燥機付食器洗浄機付/生ゴミ処理機/オープンレンジ付/グリル付きコンロ/収納付き三面鏡/断熱複層ガラス/トイレ(暖房洗浄消臭機能付便座)/床暖房(温水循環式)/オール電化



積水ハウスの賃貸住宅 シャーメゾン
Sha Maison

物件名	グランドメゾン池下ザ・タワー 1609号室	間取り	1LDK/LDK12.2 洋室6.3(帖)
アクセス	名古屋市営地下鉄東山線 池下駅 徒歩1分	専有面積/向き	44.38㎡/北東
所在地	愛知県名古屋市千種区池下町2丁目	築年月/構造	2014年1月/鉄筋コンクリート・16階-42階建
ランドマーク	-	入居/契約期間	2025年2月上旬/2年
		駐車場	有(別途お問い合わせ下さい)

入居諸条件備考

保証人不要プラン要加入/シャーメゾンライフSUPPORT24(月額1,320円税込)にご加入いただきます。/火災保険へのご加入が条件となります。*ご入居中は、借家人賠償責任保険・個人賠償責任保険が付帯された火災保険へのご加入が必要となります。積水ハウス不動産グループでは、万一の事故の際、グループが連携して迅速に対応できる「シャーメゾンライフGUARD」(*)へのご加入を推奨しております。*保険契約の取扱代理店は、積水ハウス不動産中部(株)および積水ハウス不動産パートナーズ(株)となります。/積水ハウス不動産パートナーズの保証人不要プラン『らくらくパートナー』に加入が必要です。[新規契約時]事務手数料:33,000円(税込)、[毎月]保証料:月額賃料等の2%/諸費用及びその他契約費用は別途打合せ/更新料:80,000円

*消費税は10%として計算しています。*掲載されている図面・写真等は、作成方法や撮影方法・時期などにより実際とは異なる場合があります。*家具や車などは、配置のイメージであり、賃貸物件に付属していません(家具家電付き等の表示があるものを除く)。

No.3700128

ポイントがたまる
住んでいるだけでポイントが貯まり、
住替え時に家賃が最大3ヶ月分無料に!

積和レント株式会社
TEL:0120-721-037
FAX: 052-541-2701

シャーメゾンショップ名駅店
愛知県名古屋市中村区名駅4丁目24番16号広小路ガーデンアベニュー
免許番号:国土交通大臣(1)第10668号
所属団体:(公社)愛知県宅地建物取引業協会/東海不動産公正取引協議会

取引形態
仲介