

Sha Maison

積水ハウス品質のお部屋を シャーメゾン ショップ Shop

名古屋市営地下鉄東山線

今池駅 徒歩2分

モバイルで見る



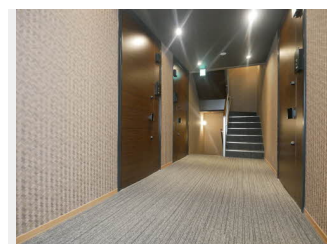
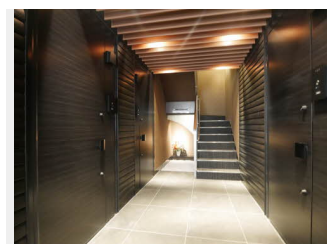
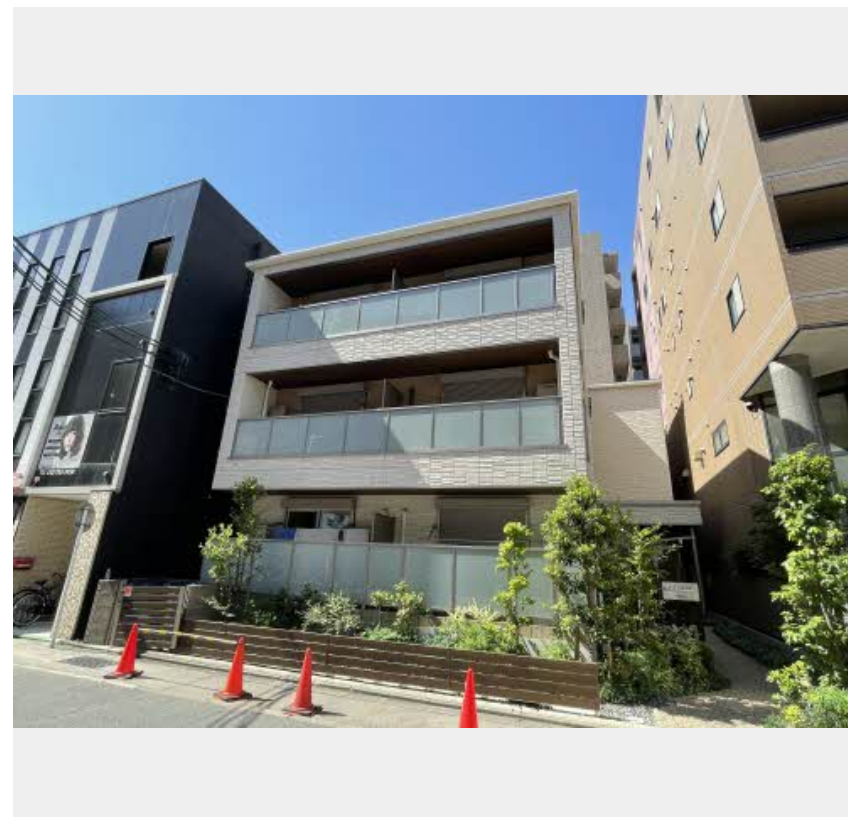
1K
マンション

家賃 **70,000 円**

共益費等 8,000 円

敷金 0 円

礼金 70,000 円



積水ハウスの賃貸住宅 シャーメゾン

Sha Maison

この物件の
オススメ
ポイント

御内覧お待ちしております。

この物件についている こだわり設備

- 屋内共用廊下タイプ
- インターネット無料(WiFi付)
- 防犯カメラ
- シャーメゾンガーデンズ
- 動画視聴サービス
- 警備システム
- 高遮音床システム
- TVEモニター付きインターホン
- コンロ
- 宅配BOX
- オートロック
- 給湯設備

駐輪場/高遮音床システム「SHAIDD55」/防犯カメラ/宅配BOX/シャーメゾンガーデンズ/オートロック・自動ドア/CATV/BS/インターネット無料(Wi-Fi対応)/動画視聴サービス/ホームセキュリティ/LGBTQフレンドリー/雨戸(シャッタータイプ)/浴室乾燥機/洗髪洗面化粧台/トイレ(洗浄機能付便座)/断熱複層ガラス/照明器具/人感センサーライト/エアコン/カラーモニター付ドアホン/LED照明付下駄箱/ウォークインクローゼット/給湯器(追焚機能付)/バルコニー/ランドリー可動棚/アクセントクロス/2口コンロ/玄関手摺/洗面化粧台(三面鏡)

物件名 S・J casa 0305号室
アクセス 名古屋市営地下鉄東山線 今池駅 徒歩2分
名古屋市営地下鉄桜通線 今池駅 徒歩2分
所在地 愛知県名古屋市千種区今池5丁目
ランドマーク -

間取り 1K/洋室8.6 K3.2(帖)
専有面積/向き 30.52㎡/東
築年月/構造 2017年9月/重量鉄骨・3階-3階建
入居/契約期間 2025年1月下旬/2年
駐車場 無

入居諸条件備考

保証人不要プラン要加入/シャーメゾンライフSUPPORT24(月額880円税込)にご加入いただきます。/ご入居にかかる諸費用として、鍵交換費用(初回契約時)16,500円(税込)/ハウスクリーニング費53,900円(税込)/諸費用2,350円が必要です。/火災保険へのご加入が条件となります。*ご入居中は、借家人賠償責任保険・個人賠償責任保険が付帯された火災保険へのご加入が必要となります。積水ハウス不動産グループでは、万一の事故の際、グループが連携して迅速に対応できる「シャーメゾンライフGUARD」(*)へのご加入を推奨しております。*保険契約の取扱代理店は、積水ハウス不動産中部(株)および積水ハウス不動産パートナーズ(株)となります。/積水ハウス不動産パートナーズの保証人不要プラン『らくらくパートナー』にご加入が必要です。[新規契約時]事務手数料:33,000円(税込)、[毎月]保証料:月額賃料等の2%/諸費用及び、契約に要する費用は別途打合せ/更新料:70,000円

※消費税は10%として計算しています。※掲載されている図面・写真等は、作成方法や撮影方法・時期などにより実際とは異なる場合があります。※家具や車などは、配置のイメージであり、賃貸物件に付属していません(家具家電付き等の表示があるものを除く)。

ポイントがたまる
住んでいるだけでポイントが貯まり、
住替え時に家賃が最大3ヶ月分無料に!

株式会社ニッショー
TEL:052-763-3831
FAX: 052-763-3864

池下支店
愛知県名古屋市千種区春岡1丁目4番8号ESSE池下1階
免許番号:国土交通大臣免許(14)第2018号
所属団体:(公社)愛知県宅建物取引業協会/東海不動産公正取引協議会

取引形態
仲介