

# Sha Maison

積水ハウス品質のお部屋を シャーメゾン ショップ Shop

名古屋市営地下鉄東山線

覚王山駅 徒歩5分

モバイルで見る



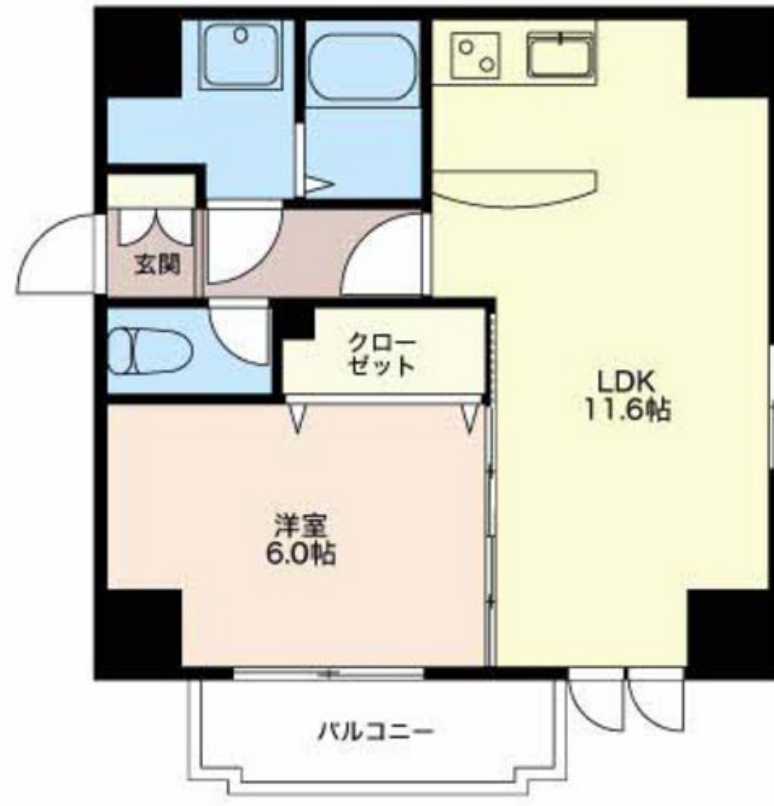
**1LDK**  
マンション

家賃 **85,000 円**

共益費等 8,000 円

敷金 85,000 円

礼金 85,000 円



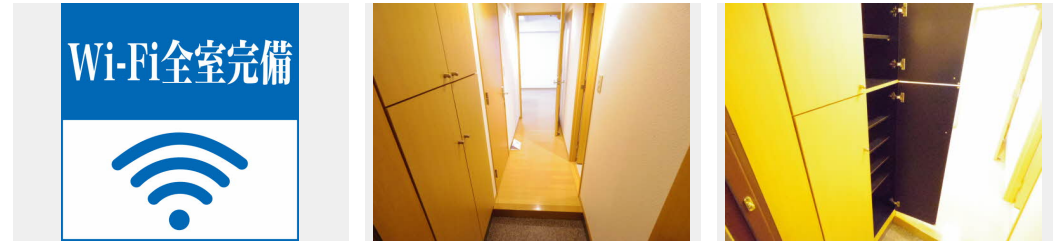
この物件の  
オススメ  
ポイント

■市営地下鉄東山線『覚王山駅』徒歩5分(350M) / 市営地下鉄東山線・市営地下鉄名城線『本山駅』徒歩7分(500M) 通勤・通学に便利な立地です☆2駅2路線がご利用いただけます☆☆...

この物件についている **こだわり設備**

- 宅配BOX
- インターネット無料(WiFi付)
- TVモニター付きインターホン
- オートロック
- 防犯カメラ
- エレベーター
- コンロ
- 給湯設備
- 追い焚き給湯
- 洗髪洗面台
- 温水洗浄便座
- エアコン

駐車場あり/インターネット無料(Wi-Fi対応)/オートロック・自動ドア/防犯カメラ/宅配BOX/エレベーター/光ケーブル対応/ゴミ集積場(敷地内)/掲示板/階段灯/散水柱/駐輪場(屋根付き)/外周フェンス/モニター付ドアホン/玄関鍵(①キー②ロック)/電話配管有/玄関鍵(ディンプルキー)/2口コンロ/トイレ(暖房洗浄便座)/洗髪洗面化粧台/給湯器(追焚機能付)/エアコン/複層ガラス/照明器具/ピクチャーレール/自動火災警報器/下駄箱



物件名	シエルジェ覚王山 0603号室	間取り	1LDK/-
アクセス	名古屋市営地下鉄東山線 覚王山駅 徒歩5分 名古屋市営地下鉄名城線 本山駅 徒歩7分	専有面積 / 向き	40.32㎡ / 東
所在地	愛知県名古屋市千種区姫池通3丁目	築年月 / 構造	2006年2月 / 鉄筋コンクリート・6階-10階建
ランドマーク	-	入居 / 契約期間	即時 / 2年
		駐車場	有(別途お問い合わせ下さい)

入居諸条件備考

保証人不要プラン要加入/シャーメゾンライフSUPPORT24(月額880円税込)にご加入いただきます。/ご入居にかかる諸費用として、鍵交換費用(初回契約時)29,700円(税込)/諸費用750円が必要です。/火災保険へのご加入が条件となります。\*ご入居中は、借家人賠償責任保険・個人賠償責任保険が付帯された火災保険へのご加入が必要となります。積水ハウス不動産グループでは、万一の事故の際、グループが連携して迅速に対応できる「シャーメゾンライフGUARD」(\*)へのご加入を推奨しております。\*保険契約の取扱代理店は、積水ハウス不動産中部(株)および積水ハウス不動産パートナーズ(株)となります。/積水ハウス不動産パートナーズの保証人不要プラン『らくらくパートナー』にご加入が必要です。[新規契約時]事務手数料:33,000円(税込)、[毎月]保証料:月額賃料等の2%/諸費用及び、契約に要する費用は別途打合せ/更新料:85,000円

※消費税は10%として計算しています。※掲載されている図面・写真等は、作成方法や撮影方法・時期などにより実際とは異なる場合があります。※家具や車などは、配置のイメージであり、賃貸物件に付属していません(家具家電付き等の表示があるものを除く)。

**ポイントがたまる**  
住んでいるだけでポイントが貯まり、  
住替え時に家賃が最大3ヶ月分無料!

株式会社ニッショー  
TEL:052-783-6511  
FAX: 052-783-6377

本山支店  
愛知県名古屋市千種区四谷通1丁目13ノア四ツ谷2F  
免許番号: 国土交通大臣免許(14)第2018号  
所属団体: (公社)愛知県宅地建物取引業協会/東海不動産公正取引協議会

取引形態  
仲介