

Sha Maison

積水ハウス品質のお部屋を シャーメゾン ショップ Shop

名古屋市営地下鉄東山線

本山駅 徒歩9分

モバイルで見る



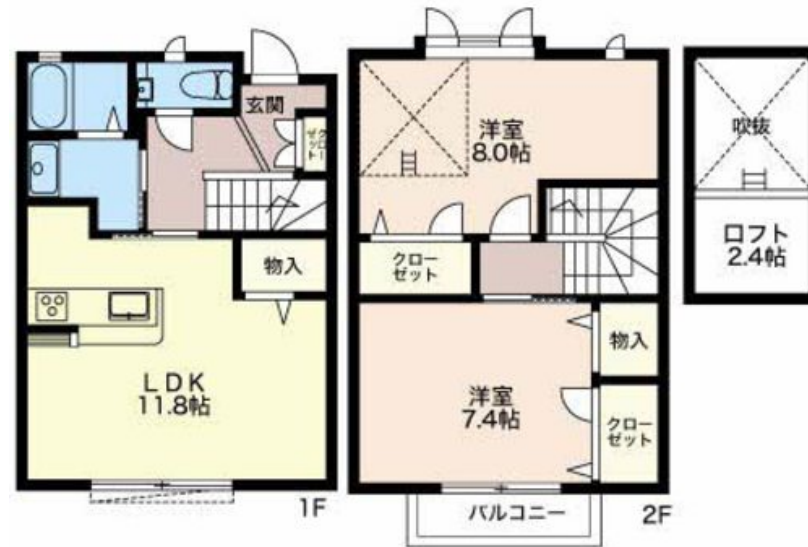
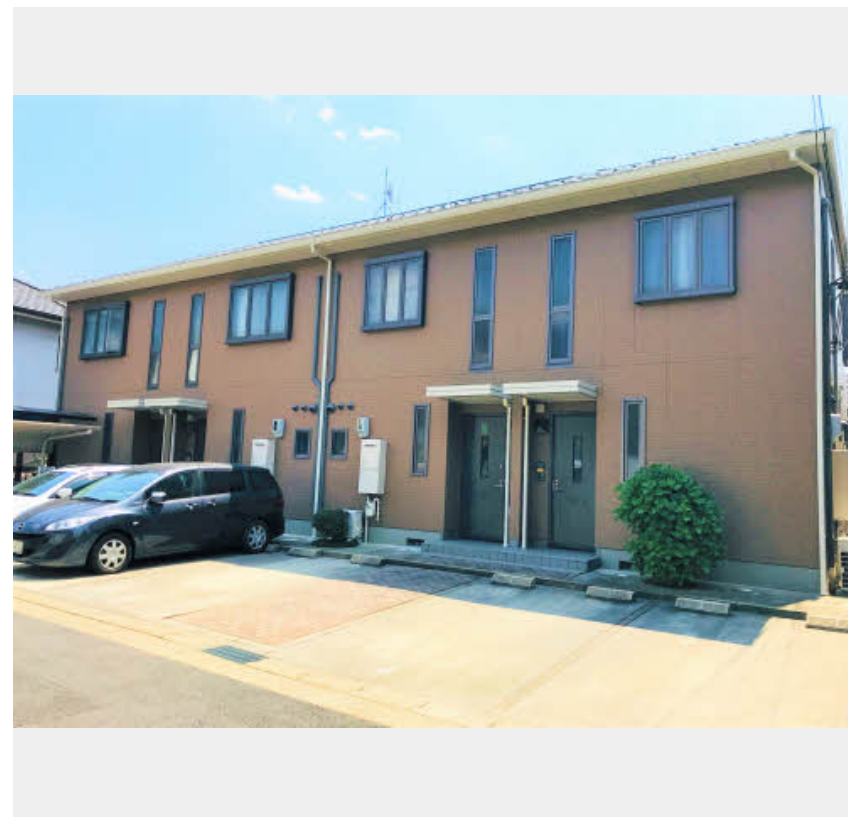
2LDK
メゾネット

家賃 **116,000 円**

共益費等 4,200 円

敷金 0 円

礼金 116,000 円



この物件の
オススメ
ポイント

御内覧お待ちしております。

この物件についている こだわり設備

- TVモニター付きインターホン
- 対面キッチン
- 対面キッチン
- コンロ
- 3口コンロ
- 給湯設備
- 追い焚き給湯
- 洗面洗面台
- 温水洗浄便座
- エアコン
- 専用庭
- 大型収納

駐車場あり / BS / TVアンテナ / 駐輪場 / LGBTQフレンドリー / 高齢者対応可 / 照明器具 / バルコニー / システムキッチン / 下駄箱 / 給湯器 (追焚機能付) / 洗面洗面化粧台 / 雨戸 / 床下収納庫 / ストッカー / エアコン / 専用庭 / カラーモニター付ドアホン / 対面キッチン / 3口コンロ / トイレ (洗浄機能付便座)



積水ハウスの賃貸住宅 シャーメゾン
Sha Maison

物件名	グランバリエ鹿子 000B号室	間取り	2LDK / 洋室8 洋室7.4 LDK11.8 (帖)
アクセス	名古屋市営地下鉄東山線 本山駅 徒歩9分 名古屋市営地下鉄名城線 本山駅 徒歩9分	専有面積 / 向き	69.86㎡ / 南
所在地	愛知県名古屋市千種区鹿子町7丁目	築年月 / 構造	2001年8月 / 軽量鉄骨・1階-2階建
ランドマーク	-	入居 / 契約期間	2024年11月上旬 / 2年
		駐車場	有 (別途お問い合わせ下さい)

入居諸条件備考

保証人不要プラン要加入 / シャーメゾンライフSUPPORT24 (月額880円税込) にご加入いただきます。
/ ご入居にかかる諸費用として、鍵交換費用 (初回契約時) 16,500円 (税込) / ハウスクリーニング費 106,150円 (税込) / 諸費用800円が必要です。 / 火災保険へのご加入が条件となります。 ※ご入居中は、借家人賠償責任保険・個人賠償責任保険が付帯された火災保険へのご加入が必要となります。積水ハウス不動産グループでは、万一の事故の際、グループが連携して迅速に対応できる「シャーメゾンライフGUARD」(*) へのご加入を推奨しております。*保険契約の取扱代理店は、積水ハウス不動産中部 (株) および積水ハウス不動産パートナーズ (株) となります。 / 積水ハウス不動産パートナーズの保証人不要プラン『らくらくパートナー』にご加入が必要です。 [新規契約時] 事務手数料: 33,000円 (税込)、 [毎月] 保証料: 月額賃料等の2% / 諸費用及び、契約に要する費用は別途打合せ / 更新料: 100,000円

※消費税は10%として計算しています。 ※掲載されている図面・写真等は、作成方法や撮影方法・時期などにより実際とは異なる場合があります。 ※家具や車などは、配置のイメージであり、賃貸物件に付属しておりません (家具家電付き等の表示があるものを除く)。

ポイントがたまる
住んでいるだけでポイントが貯まり、
住替え時に家賃が最大3ヶ月分無料に!

株式会社ニッショー
TEL:052-783-6511
FAX: 052-783-6377

本山支店
愛知県名古屋市千種区四谷通1丁目13ノア四ツ谷2F
免許番号: 国土交通大臣免許 (14) 第2018号
所属団体: (公社) 愛知県宅地建物取引業協会 / 東海不動産公正取引協議会

取引形態
仲介