



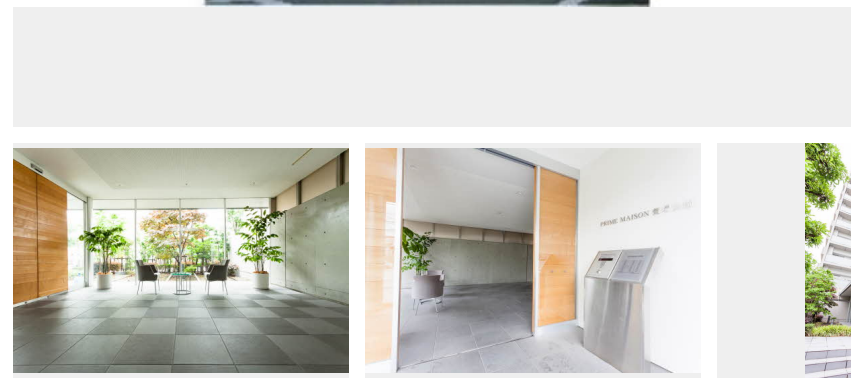
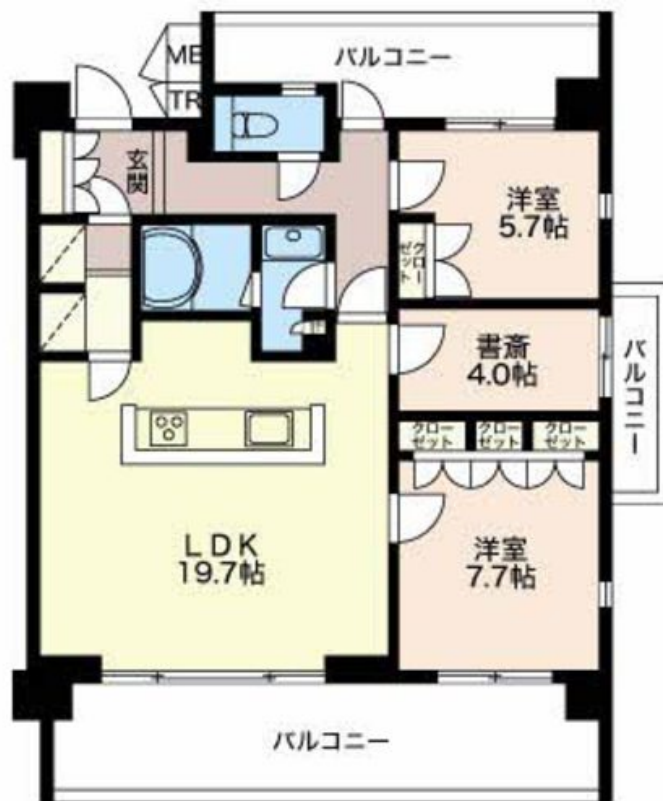
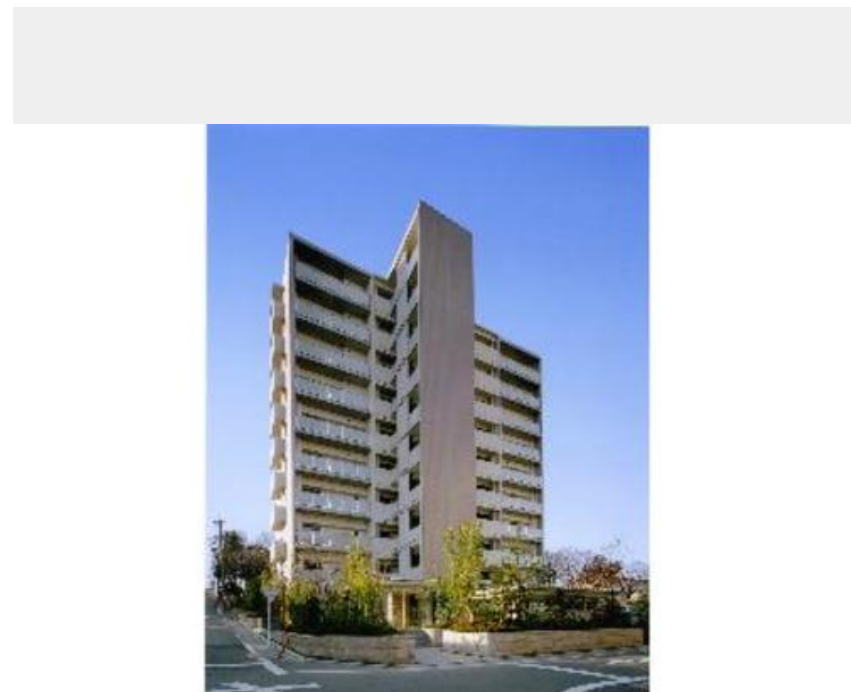
2LDK
マンション

家賃 **185,000 円**

共益費等 10,000 円

敷金 1 ヶ月

礼金 1 ヶ月



この物件の
オススメ
ポイント

この物件についている **こだわり設備**

- 宅配BOX
- ペット相談可
- 追い焚き給湯
- TVモニター付きインターホン
- コンロ
- 浴室乾燥機
- 防犯カメラ
- 3口コンロ
- 温水洗浄便座
- エレベーター
- 給湯設備
- エアコン

駐車場あり/地デジ対応(CATV対応)/防犯カメラ/掲示板/エレベーター/ゴミ集積場(敷地内)/宅配BOX/人感センサー付廊下灯/ペット相談可(犬・猫可)/火災警報器(煙感知式)/自動火災警報器/床暖房(温水循環式)/火災警報器(熱感知式)/システムキッチン/3口コンロ/エアコン/給湯器(追焚機能付)/カラーモニタ付ドアホン/トイレ(暖房洗浄消臭機能付便座)/ユニットバス1418/洗面化粧台/浴室乾燥機(暖房乾燥)/24H換気システム

物件名	プライムメゾン 萱場公園 0903号室	間取り	2LDK/洋室5.7 洋室7.7 LDK19.7 (帖)
アクセス	名古屋市営地下鉄名城線 ナゴヤドーム前矢田駅 徒歩11分	専有面積 / 向き	84.83㎡ / 南
所在地	愛知県名古屋市千種区萱場 2丁目	築年月 / 構造	2006年12月 / 鉄筋コンクリート・9階-10階建
ランドマーク	-	入居 / 契約期間	2024年11月上旬 / 2年
		駐車場	有 (別途お問い合わせ下さい)

入居諸条件備考

保証人不要プラン要加入/シャーメゾンライフSUPPORT24(月額880円税込)にご加入いただきます。/ご入居にかかる諸費用として、鍵交換費用(初回契約時)35,200円(税込)/諸費用750円が必要です。/火災保険へのご加入が条件となります。*ご入居中は、借家人賠償責任保険・個人賠償責任保険が付帯された火災保険へのご加入が必要となります。積水ハウス不動産グループでは、万一の事故の際、グループが連携して迅速に対応できる「シャーメゾンライフGUARD」(*)へのご加入を推奨しております。*保険契約の取扱代理店は、積水ハウス不動産中部(株)および積水ハウス不動産パートナーズ(株)となります。/積水ハウス不動産パートナーズの保証人不要プラン『らくらくパートナー』にご加入が必要です。[新規契約時]事務手数料:33,000円(税込)、[毎月]保証料:月額賃料等の2%/諸費用及び、契約に要する費用は別途打合せ/更新料:なし

※消費税は10%として計算しています。※掲載されている図面・写真等は、作成方法や撮影方法・時期などにより実際とは異なる場合があります。※家具や車などは、配置のイメージであり、賃貸物件に付属しておりません(家具家電付き等の表示があるものを除く)。

ポイントがたまる
住んでいるだけでポイントが貯まり、
住替え時に家賃が最大3ヶ月分無料!

積和レント株式会社
TEL:0120-721-037
FAX: 052-541-2701

シャーメゾンショップ名駅店
愛知県名古屋市中村区名駅4丁目24番16号広小路ガーデンアベニュー
免許番号: 国土交通大臣(1)第10668号
所属団体: (公社)愛知県宅建物取引業協会/東海不動産公正取引協議会

取引形態
仲介