

Sha Maison

積水ハウス品質のお部屋を シャーメゾン ショップ Shop

名古屋市営地下鉄東山線

池下駅 徒歩9分

モバイルで見る



1LDK
アパート

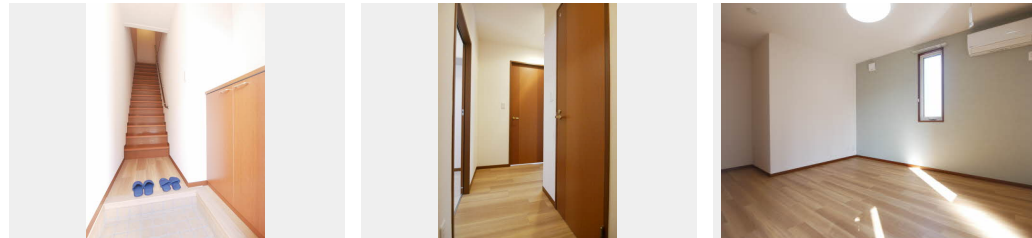
家賃 **85,000 円**

共益費等 4,200 円

敷金 0 円

礼金 0 円

礼金 0



積水ハウスの賃貸住宅 シャーメゾン

Sha Maison

この物件の
オススメ
ポイント

御内覧お待ちしております。

この物件についている こだわり設備

- インターネット 無料(WiFi付)
- TVモニター付き インターホン
- 防犯ガラス
- コンロ
- 3口コンロ
- 給湯設備
- 追い焚き給湯
- 洗髪洗面台
- 室内物干
- 温水洗浄便座
- エアコン

CATV/BS/インターネット無料(Wi-Fi対応)/LGBTQフレンドリー/高齢者対応可/火災警報器(煙感知式)/給湯器(追焚機能付)/下駄箱/洗髪洗面化粧台/バルコニー/防犯ガラス/玄関鍵(①キー②ロック)/システムキッチン(鏡面扉)/3口コンロ/グリル付きコンロ/エアコン/浴室TV/照明器具/化粧幕板/トイレ(洗浄機能付便座)/エアコン(2台設置)/洗面化粧台(三面鏡)/室内物干し/カラーモニタ付ドアホン

物件名 オレンジカントリー 0201号室

アクセス 名古屋市営地下鉄東山線 池下駅 徒歩9分
名古屋市営地下鉄東山線 今池駅 徒歩8分

所在地 愛知県名古屋市千種区高見1丁目

ランドマーク -

間取り 1LDK/洋室6.4 LDK14.2(帖)

専有面積/向き 53.89㎡/南西

築年月/構造 2007年2月/軽量鉄骨・1階-2階建

入居/契約期間 即時/2年

駐車場 有(別途お問い合わせ下さい)

入居諸条件備考

保証人不要プラン要加入/シャーメゾンライフSUPPORT24(月額880円税込)にご加入いただきます。/ご入居にかかる諸費用として、鍵交換費用(初回契約時)16,500円(税込)/ハウスクリーニング費78,100円(税込)/諸費用700円が必要です。/火災保険へのご加入が条件となります。*ご入居中は、借家人賠償責任保険・個人賠償責任保険が付帯された火災保険へのご加入が必要となります。積水ハウス不動産グループでは、万一の事故の際、グループが連携して迅速に対応できる「シャーメゾンライフGUARD」(*)へのご加入を推奨しております。*保険契約の取扱代理店は、積水ハウス不動産中部(株)および積水ハウス不動産パートナーズ(株)となります。/積水ハウス不動産パートナーズの保証人不要プラン『らくらくパートナー』に加入が必要です。[新規契約時]事務手数料:33,000円(税込)、[毎月]保証料:月額賃料等の2%/諸費用及び、契約に要する費用は別途打合せ/更新料:88,000円

*消費税は10%として計算しています。*掲載されている図面・写真等は、作成方法や撮影方法・時期などにより実際とは異なる場合があります。*家具や車などは、配置のイメージであり、賃貸物件に付属していません(家具家電付き等の表示があるものを除く)。

ポイントがたまる
住んでいるだけでポイントが貯まり、
住替え時に家賃が最大3ヶ月分無料に!

株式会社ミニミニ 池下店

TEL:052-761-0061
FAX: 052-761-0087

愛知県名古屋市千種区春岡1丁目4-5エスターブル池下1F
免許番号: 国土交通大臣免許(6)第5631号

取引形態
仲介