



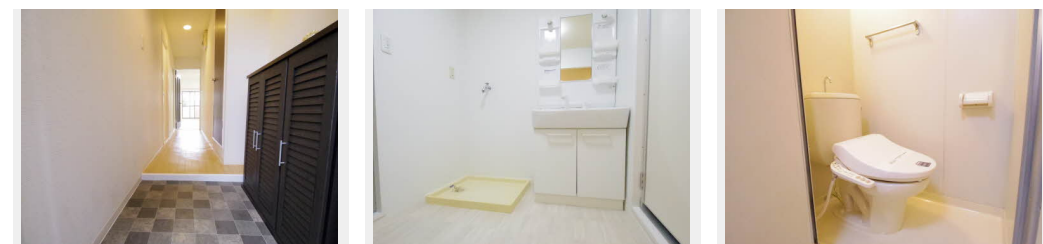
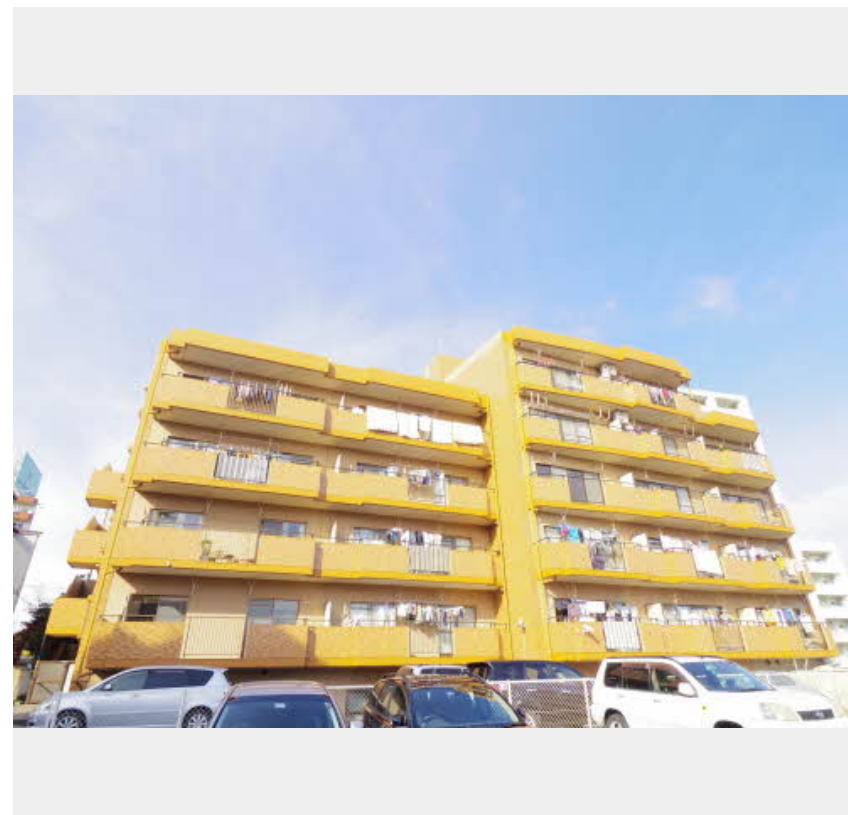
2LDK
マンション

家賃 88,000 円

共益費等 8,200 円

敷金 88,000 円

礼金 88,000 円



**この物件の
オススメ
ポイント**

- 市営地下鉄東山線『星ヶ丘駅』徒歩10分 (800M) / 市営地下鉄東山線『一社駅』徒歩9分 (650M) 通勤・通学に便利な立地です☆☆『バロー一社店』徒歩9分 (650M) / 『ヤマダ電...』

この物件についている こだわり設備

- TVモニター付きインターホン
- オートロック
- エレベーター
- 給湯設備
- 追い焚き給湯
- 洗髪洗面台
- 温水洗浄便座
- エアコン

駐車場あり / 地デジ対応 (CATV対応) / エレベーター / 駐車場舗装白線引 / オートロック / 階段灯 / 駐輪場 (屋根付き) / モニタ付ドアホン / 洗髪洗面化粧台 / 給湯器 (追焚機能付) / エアコン / トイレ (洗浄機能付便座)

| | | | |
|--------|--|-----------|---------------------------|
| 物件名 | ラメゾンクレール 0202号室 | 間取り | 2LDK / 和室6 洋室6 LDK 18 (帖) |
| アクセス | 名古屋市営地下鉄東山線 星ヶ丘駅 徒歩10分 名古屋市営地下鉄東山線 一社駅 徒歩9分 | 専有面積 / 向き | 63.69㎡ / 南 |
| 所在地 | 愛知県名古屋市千種区星ヶ丘2丁目 | 築年月 / 構造 | 1992年2月 / 鉄筋コンクリート・2階-7階建 |
| ランドマーク | - | 入居 / 契約期間 | 2024年12月上旬 / 2年 |
| | | 駐車場 | 有 (別途お問い合わせ下さい) |

入居諸条件備考

保証人不要プラン要加入 / シャーメゾンライフSUPPORT24 (月額880円税込) にご加入いただきます。 / ご入居にかかる諸費用として、鍵交換費用 (初回契約時) 19,800円 (税込) / 諸費用4,000円が必要です。 / 火災保険へのご加入が条件となります。 *ご入居中は、借家人賠償責任保険・個人賠償責任保険が付帯された火災保険へのご加入が必要となります。積水ハウス不動産グループでは、万一の事故の際、グループが連携して迅速に対応できる「シャーメゾンライフGUARD」(*)へのご加入を推奨しております。 *保険契約の取扱代理店は、積水ハウス不動産中部 (株) および積水ハウス不動産パートナーズ (株) となります。 / 積水ハウス不動産パートナーズの保証人不要プラン『らくらくパートナー』に加入が必要です。 [新規契約時] 事務手数料 : 33,000円 (税込)、 [毎月] 保証料 : 月額賃料等の2% / 諸費用及び、契約に要する費用は別途打合せ / 更新料 : 88,000円

No.1140708
※消費税は10%として計算しています。 ※掲載されている図面・写真等は、作成方法や撮影方法・時期などにより実際とは異なる場合があります。 ※家具や車などは、配置のイメージであり、賃貸物件に付属していません (家具家電付き等の表示があるものを除く)。

ポイントがたまる
住んでいるだけでポイントが貯まり、
住替え時に家賃が最大3ヶ月分無料に!

株式会社ニッショー
TEL:052-782-1711
FAX: 052-782-1090

星ヶ丘支店
愛知県名古屋市千種区井上町115番地星ヶ丘恵ビル1F
免許番号: 国土交通大臣免許 (14) 第2018号
所属団体: (公社) 愛知県宅地建物取引業協会 / 東海不動産公正取引協議会

取引形態
仲介