

Sha Maison

積水ハウス品質のお部屋を シャーメゾン ショップ Shop

名古屋市営地下鉄東山線

覚王山駅 徒歩9分

2LDK
マンション

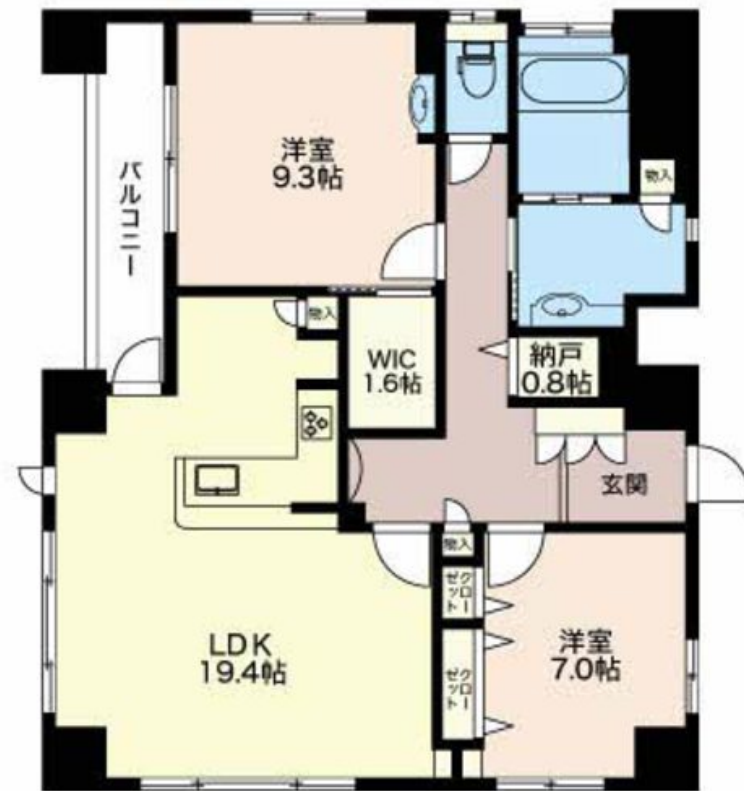
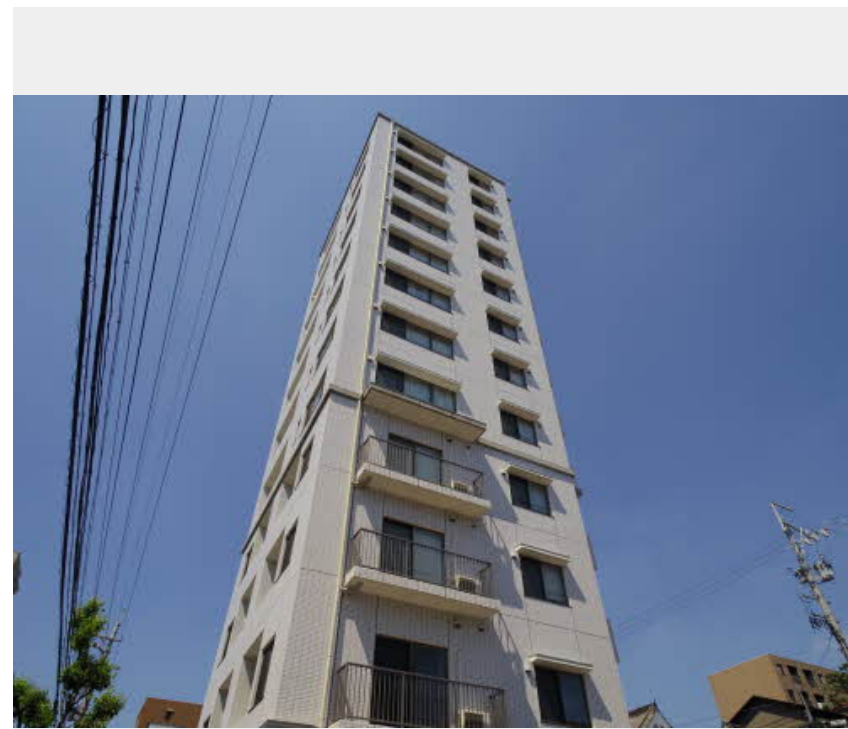
家賃 **170,000 円**

共益費等 9,500 円

敷金 0 円

礼金 340,000 円

モバイルで見る



積水ハウスの賃貸住宅 シャーメゾン

Sha Maison

この物件の
おすすめ
ポイント

■市営地下鉄東山線『覚王山駅』徒歩9分(720M) / 市営地下鉄東山線・市営地下鉄名城線『本山駅』徒歩12分(900M) 2駅2路線がご利用いただけます☆☆『城山学院幼稚園』徒歩6分・・・

この物件についている **こだわり設備**

- 宅配BOX
- インターネット無料(WiFi付)
- オートロック
- 防犯カメラ
- エレベーター

駐車場あり / インターネット無料(Wi-Fi対応) / 地デジ対応(CATV対応) / 駐車場舗装白線引 / 宅配BOX / オートロック / 駐輪場(屋根付き) / 外周フェンス / エレベーター / 階段灯 / 防犯カメラ / LGBTQフレンドリー / 高齢者対応可

物件名	リヒトハイム城山 1101号室
アクセス	名古屋市営地下鉄東山線 覚王山駅 徒歩9分 名古屋市営地下鉄名城線 本山駅 徒歩12分
所在地	愛知県名古屋市千種区姫池通2丁目
ランドマーク	-

間取り	2LDK/-
専有面積 / 向き	91.09㎡ / 西
築年月 / 構造	2006年2月 / 鉄骨鉄筋コンクリート・11階-12階建
入居 / 契約期間	2025年1月下旬 / 2年
駐車場	有(別途お問い合わせ下さい)

入居諸条件備考

保証人不要プラン要加入 / シャーメゾンライフSUPPORT24(月額880円税込)にご加入いただきます。 / ご入居にかかる諸費用として、鍵交換費用(初回契約時) 29,700円(税込) / ハウスクリーニング費 129,800円(税込) / 諸費用700円が必要です。 / 火災保険へのご加入が条件となります。 ※ご入居中は、借家人賠償責任保険・個人賠償責任保険が付帯された火災保険へのご加入が必要となります。 積水ハウス不動産グループでは、万一の事故の際、グループが連携して迅速に対応できる「シャーメゾンライフGUARD」(*)へのご加入を推奨しております。 *保険契約の取扱代理店は、積水ハウス不動産中部(株)および積水ハウス不動産パートナーズ(株)となります。 / 積水ハウス不動産パートナーズの保証人不要プラン『らくらくパートナー』に加入が必要です。 [新規契約時] 事務手数料: 33,000円(税込)、 [毎月] 保証料: 月額賃料等の2% / 諸費用及び、契約に要する費用は別途打合せ / 更新料: 100,000円

※消費税は10%として計算しています。 ※掲載されている図面・写真等は、作成方法や撮影方法・時期などにより実際とは異なる場合があります。 ※家具や車などは、配置のイメージであり、賃貸物件に付属していません(家具家電付き等の表示があるものを除く)。

ポイントがたまる
住んでいるだけでポイントが貯まり、
住替え時に家賃が最大3ヶ月分無料に!

株式会社ニッショー
TEL:052-783-6511
FAX: 052-783-6377

本山支店

愛知県名古屋市千種区四谷通1丁目13ノア四ツ谷2F
免許番号: 国土交通大臣免許(14)第2018号
所属団体: (公社)愛知県宅建物取引業協会 / 東海不動産公正取引協議会

取引形態
仲介