



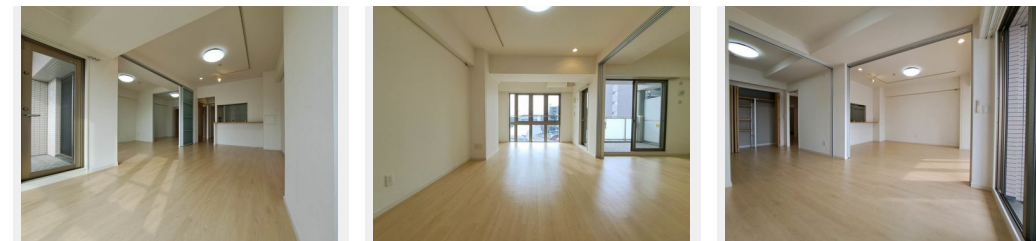
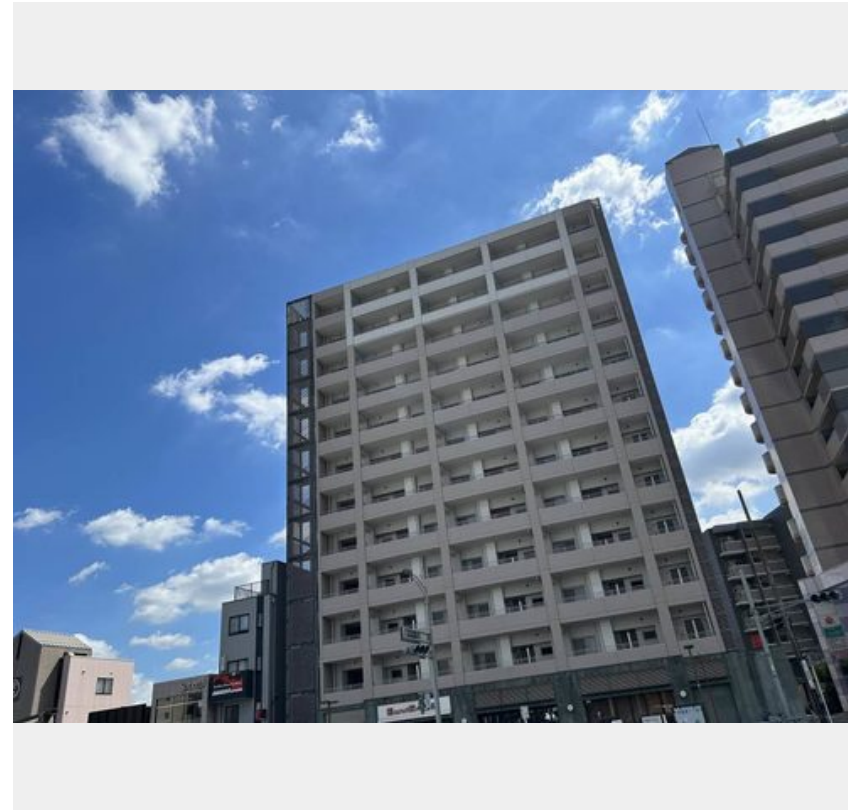
3LDK
マンション

家賃 **193,000 円**

共益費等 10,000 円

敷金 0 円

礼金 386,000 円



積水ハウスの賃貸住宅 シャーメゾン

Sha Maison

この物件の
オススメ
ポイント

■■市営地下鉄東山線『覚王山駅』徒歩1分(80M) / 市営地下鉄東山線『池下駅』徒歩8分(600M) 通勤・通学に便利な立地です☆☆『田代小学校』徒歩5分(375M) / 『城山中学校』徒・・・

この物件についている **こだわり設備**

- 宅配BOX
- インターネット 無料(WiFi付)
- TVモニター付き インターホン
- オートロック
- 防犯カメラ
- 警備システム
- エレベーター
- 給湯設備
- 追い焚き給湯
- 浴室乾燥機
- 洗髪洗面台
- エアコン

駐車場あり / 地デジ対応 (CATV対応) / 掲示板 / ホームセキュリティ (セコム) / 散水栓 / オートロック / エレベーター / 階段灯 / 外周フェンス / 駐輪場 (屋根付き) / 宅配BOX / 防犯カメラ / インターネット無料 (WiFi対応) / LGBTQフレンドリー / 自動火災警報器 / システムキッチン / 給湯器 (追焚機能付) / 浴室乾燥機 (暖房乾燥) / ダウンライト / 電話配管有 / エアコン / 床暖房 / 玄関鍵 (ディンプルキー) / モニタ付ドアホン / 玄関鍵 (①キー②ロック) / 洗髪洗面化粧台

物件名 アンソレイエ覚王山 0302号室

アクセス 名古屋市営地下鉄東山線 覚王山駅 徒歩1分
名古屋市営地下鉄東山線 池下駅 徒歩8分

所在地 愛知県名古屋市千種区末盛通 1 丁目

ランドマーク -

間取り 3LDK / 洋室7.4 洋室6 洋室6 LDK12.3 (帖)

専有面積 / 向き 87.26㎡ / 南

築年月 / 構造 2007年3月 / 鉄筋コンクリート・3階-12階建

入居 / 契約期間 即時 / 2年

駐車場 有 (別途お問い合わせ下さい)

入居諸条件備考

保証人不要プラン要加入 / シャーメゾンライフSUPPORT24 (月額880円税込) にご加入いただきます。 / ご入居にかかる諸費用として、鍵交換費用 (初回契約時) 29,700円 (税込) / ハウスクリーニング費 125,400円 (税込) / 諸費用800円が必要です。 / 火災保険へのご加入が条件となります。 ※ご入居中は、借家人賠償責任保険・個人賠償責任保険が付帯された火災保険へのご加入が必要となります。積水ハウス不動産グループでは、万一の事故の際、グループが連携して迅速に対応できる「シャーメゾンライフGUARD」(*) へのご加入を推奨しております。 *保険契約の取扱代理店は、積水ハウス不動産中部 (株) および積水ハウス不動産パートナーズ (株) となります。 / 積水ハウス不動産パートナーズの保証人不要プラン『らくらくパートナー』に加入が必要です。 [新規契約時] 事務手数料: 33,000円 (税込)、 [毎月] 保証料: 月額賃料等の2% / 諸費用及び、契約に要する費用は別途打合せ / 更新料: 100,000円

※消費税は10%として計算しています。 ※掲載されている図面・写真等は、作成方法や撮影方法・時期などにより実際とは異なる場合があります。 ※家具や車などは、配置のイメージであり、賃貸物件に付属していません (家具家電付き等の表示があるものを除く)。

ポイントがたまる
住んでいるだけでポイントが貯まり、
住替え時に家賃が最大3ヶ月分無料に!

株式会社ミニミニ 池下店

TEL:052-761-0061
FAX: 052-761-0087

愛知県名古屋市千種区春岡 1 丁目 4 - 5 エスターブル池下 1 F
免許番号: 国土交通大臣免許 (6) 第 5631 号

取引形態
仲介